



**АО "КОТЛАСГАЗСЕРВИС"**  
Проектно-сметная группа

Свидетельство СРО № 0987-2016-2904001548-04 от 16 августа 2016г

УТВЕРЖДЕНО  
постановлением  
администрации МО «Котлас»  
от « \_\_\_\_ » \_\_\_\_\_ № \_\_\_\_

**Проект планировки территории и проект межевания  
территории для строительства линейного объекта  
«Газопровод высокого давления», расположенного на  
участке от здания № 19 по ул. Виноградова - здание  
№ 105 по ул. 7-го Съезда Советов – ул. Новая Ветка  
города Котласа**

## **ПРОЕКТ МЕЖЕВАНИЯ ТЕРРИТОРИИ**

Генеральный директор

А.Г. Тюкавин

ГИП

Д.А. Морозов

Котлас 2016

## Оглавление

Состав проекта.....	3
1. Основание для разработки проекта межевания.....	4
2. Используемые исходные материалы.....	<b>Ошибка! Закладка не определена.</b>
3. Опорно-межевая сеть на территории проектирования.....	5
4. Анализ существующего положения.....	5
5. Формирование земельных участков проектируемого линейного объекта.....	<b>Ошибка! Закладка не определена.</b>
6. Выводы.....	8
Материалы в графической части. ....	9
Чертеж межевания территории в М 1:1000.....	9
<b>Приложения</b>	
- Кадастровый план территории № 2900/201/16-183309 от 12.08.2016, выданный филиалом ФГБУ «ФКП Росреестра» по Архангельской области и Ненецкому автономному округу на кадастровый квартал 29:24:010302 (без каталога координат)	

## Состав проекта

### I. ПРОЕКТ ПЛАНИРОВКИ ТЕРРИТОРИИ

#### 1. Основная часть проекта планировки территории (утверждаемая часть)

1.1. Положения о размещении объектов капитального строительства;

1.2. Материалы в графической форме:

1) Чертеж планировки территории с территориальными зонами. М 1:1000.

2) Чертеж планировки территории. Основной чертёж. М 1:1000.

#### 2. Материалы по обоснованию проекта планировки территории

2.1. Пояснительная записка;

2.2 Материалы в графической форме:

1) Схема расположения трассы газопровода. М 1:5000;

2) Схема использования территории в период подготовки проекта планировки. М 1:1000;

3) Схема вертикальной планировки и инженерной подготовки территории. М 1:1000;

4) Схема границ зон с особыми условиями использования территории в зоне размещения территории. М 1:1000;

5) Схема границ, планируемых к установлению охранных зон проектируемого объекта. М 1:1000.

### II. ПРОЕКТ МЕЖЕВАНИЯ ТЕРРИТОРИИ

1. Пояснительная записка;

2. Материалы в графической форме:

1) Чертеж межевания территории в М 1:1000.

## 1. Основание для разработки проекта межевания

Проект межевания территории выполнен в составе документации по планировке территории (проекта планировки территории, проекта межевания территории) для строительства линейного объекта «Газопровод высокого давления», расположенного на участке от здания № 19 по ул. Виноградова до здания № 105 по ул. 7-го Съезда Советов – ул. Новая Ветка города Котласа» Архангельской области».

Данный проект выполнен на основании:

- Постановления администрации МО «Котлас» от 13 апреля 2016 г. № 905 «О подготовке проекта планировки территории и проекта межевания территории для строительства линейного объекта «Газопровод высокого давления», расположенной на участке от здания № 19 по ул. Виноградова до здания № 105 по ул. 7-го Съезда Советов – ул. Новая Ветка города Котласа»;

- Технического задания на разработку проекта планировки территории и проекта межевания территории для строительства линейного объекта «Газопровод высокого давления», расположенной на участке от здания № 19 по ул. Виноградова до здания № 105 по ул. 7-го Съезда Советов – ул. Новая Ветка города Котласа».

## 2. Используемые исходные материалы

При разработке проекта межевания территории использовались графические и текстовые материалы, предоставленные администрацией МО «Котлас»:

- планшеты М 1:500 Северо-западного аэрогеодезического производственного объединения 1987-1989гг. ;

- планово-картографические материалы на проектируемую территорию в М 1:500, М 1: 5000;

- кадастровый план территории № 2900/201/16-183309 от 12.08.2016, выданный филиалом ФГБУ «ФКП Росреестра» по Архангельской области и Ненецкому автономному округу на кадастровый квартал 29:24:010302;

- информация о земельных участках в пределах границ проектирования, учтенных (зарегистрированных) в государственном земельном кадастре.

### **3. Опорно-межевая сеть на территории проектирования**

Картографический материал проекта межевания территории выполнен в географической системе координат МСК – 29 и в географической системе координат города Котласа в масштабе 1:5000.

Описание точек контура, измерение площади земельных участков выполнено ГИС с использованием программы MapInfo.

### **4. Анализ существующего положения**

Территория разработки проекта межевания территории линейного объекта «Автомобильная дорога «Газопровод высокого давления», расположенного на участке от здания № 19 по ул. Виноградова до здания № 105 по ул. 7-го Съезда Советов - Новая Ветка города Котласа» Архангельской области, находится в набережном микрорайоне города Котласа, точка врезки ПК 0 размещена на ул. Виноградова (возле дома № 48 по ул. Виноградова), врезка ПК 11+74,0 расположена в коммунально-складской зоне ул. Новая Ветка.

Основная часть территории проекта межевания расположена в границах зоны природных территорий (РП) и территории общего пользования (ТОП-1).

Рассматриваемая территория расположена в границах кадастрового квартала 29:24:010302, границы которого установлены в соответствии с кадастровым делением территории города Котласа.

Настоящим проектом межевания территории предусматривается формирование земельного участка для строительства линейного объекта «Газопровод высокого давления», расположенного на участке от здания № 19 по ул. Виноградова до здания № 105 по ул. 7-го Съезда Советов – ул. Новая Ветка города Котласа».

На период подготовки проекта межевания рассматриваемая территория свободна от застройки, но имеются действующие и выведенные из эксплуатации линейные объекты инженерных сетей.

Рассматриваемую территорию не пересекают ранее образованные земельные участки.

Сведения о ранее образованных смежных земельных участках отражены на чертеже и в выписках из ГКН.

## 5. Формирование земельных участков проектируемого линейного объекта

Проектом межевания предлагается:

- образовать один многоконтурный земельный участок ЗУ, состоящий из 2 замкнутых контуров ЗУ (1) и ЗУ1(2), из земель, находящихся в государственной собственности для строительства газопровода высокого давления.

Образуемый один многоконтурный земельный участок, расположен в границах кадастрового квартала: № 29:24:010302.

Границы образуемого многоконтурного земельного участка установлены по границам смежных земельных участков и границам красных линий.

Назначение земельных участков принято в соответствии с проектом планировки территории.

Сведения о сформированных земельных участках представлены в таблице 1.

### Ведомость сформированных участков

Таблица 1

№ п/п	Кадастровый номер	Площадь, кв.м	Категория земель	Вид разрешенного использования
1	СУ: 29:24:010302	5231	земли населенных пунктов	Коммунальное обслуживание

Координаты характерных точек границ образуемого многоконтурного земельного участка, состоящего из 2 замкнутых контуров, представлены в таблице 2.

### Сведения о характерных точках границ, образуемых земельных участков в системе координат города Котласа

Таблица 2

Обозначение земельного участка: ЗУ1		
№ поворотной точки	Координаты, м	
	X	Y
1	2	3
<b>:ЗУ1(1)</b>		
н1	23937,78	21057,38
н2	23937,62	21057,5
н3	23934,62	21059,27
н4	23933,12	21059,96
н5	23921,44	21053,57
н6	23854,67	21002,39
н7	23746,35	20900,85
н8	23579,01	20947,6
н9	23442,81	20877,72
н10	23408,31	20884,7

н11	23335,53	20831,79
н12	23184,19	20735,39
н13	23171,06	20755,72
н14	23140,21	20733,46
н15	23135,34	20732,58
н16	23131,11	20738,62
н17	23127,84	20736,23
н18	23131	20731,79
н19	23128,32	20731,31
н20	23108,61	20716,38
н21	23057,62	20679,65
н22	23022,22	20649,61
н23	23025,01	20646,73
н24	23032,21	20652,83
н25	20652,82	20652,82
н26	23033,3	20653,12
н27	23060,39	20676,11
н28	23111,33	20712,79
н29	23111,36	20712,82
н30	23130,08	20726,99
н31	23141,91	20729,12
н32	23169,87	20749,34
н33	23182,79	20729,24
н34	23338	20828,02
н35	23338,1	20828,09
н36	23409,34	20879,88
н37	23435,76	20874,54
н38	23443,46	20872,98
н39	23579,49	20942,78
н40	23747,58	20895,84
н41	23857,7	20999,05
н42	23923,75	21049,69
н1	23937,78	21057,38

Сведения о местоположении поворотных точек вновь образуемого земельного участка отражены на чертеже межевания территории.

## **6. Выводы**

В результате выполнения проекта межевания территории для строительства линейного объекта – «Газопровод высокого давления», расположенного на участке от здания № 19 по ул. Виноградова до здания № 105 по ул. 7-го Съезда Советов – ул. Новая Ветка города Котласа» образуется 1 многоконтурный земельный участок ЗУ, состоящий из 2 замкнутых контуров ЗУ (1) и ЗУ (2), с видом разрешенного использования: Коммунальное обслуживание, общей площадью – 5231 кв.м.

Сведения о существующих, вновь образуемых земельных участках, отражены на чертеже «Чертеж межевания территории в М 1:1000».

### **Материалы в графической форме:**

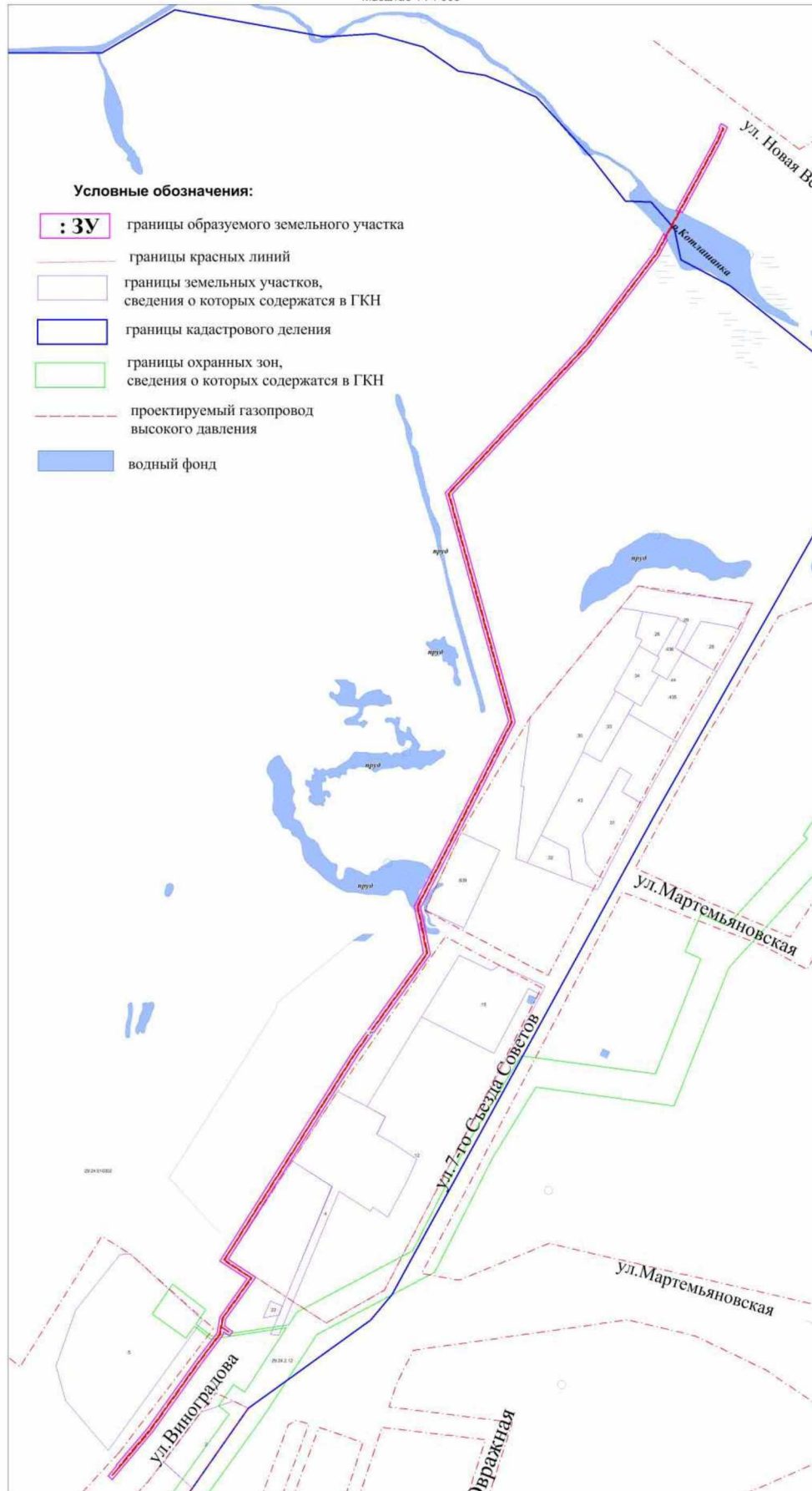
Проект межевания территории включает в себя:

- Чертеж межевания территории в М 1:1000.

Копия указанного чертежа:



Проект планировки территории и проект межевания территории для строительства линейного объекта  
 "Газопровод высокого давления", расположенного на участке от здания № 19 по ул. Виноградова до  
 здания № 105 по ул. 7-го Съезда Советов - Новая Ветка города Котласа  
 Проект межевания территории  
 Масштаб 1 : 1 000



**Филиал федерального государственного бюджетного учреждения «Федеральная кадастровая палата  
Федеральной службы государственной регистрации, кадастра и картографии» по Архангельской области и  
Ненецкому автономному округу**  
(полное наименование органа кадастрового учета)

КПТ.1.1

**КАДАСТРОВЫЙ ПЛАН ТЕРРИТОРИИ**

**12.08.2016 г № 2900/201/16-183309**

1	Номер кадастрового квартала: 29:24:010302					Лист № <u>1</u>	Всего листов <u>58</u>
2	Площадь кадастрового квартала: 107.79 Га						
3	Общие сведения о земельных участках в кадастровом квартале:						
Номер п/п	Кадастровый номер земельного участка	Адрес (описание местоположения)	Категория земель	Разрешенное использование	Площадь, кв.м	Кадастровая стоимость (руб)	
1	2	3	4	5	6	7	
1	29:24:010302:1	Местоположение установлено относительно ориентира, расположенного в границах участка. Ориентир здание. Почтовый адрес ориентира: обл. Архангельская, г. Котлас, ул. Виноградова, дом 40-б	Земли населённых пунктов	Эксплуатация зданий и сооружений	367	840051.99	
2	29:24:010302:2	обл. Архангельская, г. Котлас, ул. Виноградова, дом 70	Земли населённых пунктов	строительство магазина со складскими помещениями	1719	4487982.39	
3	29:24:010302:4	Местоположение установлено относительно ориентира, расположенного в границах участка. Ориентир "здание". Почтовый адрес ориентира: обл. Архангельская, г. Котлас, ул. 7 Съезда Советов, дом 97	Земли населённых пунктов	Эксплуатация зданий и сооружений	5178 +/-25.20	603496	
4	29: 4:010302:5	обл. Архангельская, г. Котлас, ул. Виноградова, дом 19	Земли населённых пунктов	Эксплуатация зданий и сооружений	8491	19435644.27	

5	29:24:010302:6	обл. Архангельская, г. Котлас, проезд Кооперативный, дом 11	Земли населённых пунктов	Эксплуатация зданий и сооружений	6737	462427.68	
---	----------------	-------------------------------------------------------------	--------------------------	----------------------------------	------	-----------	--

Инженер II категории  
(наименование должности)

М.П.

(подпись)

/ А.А. Проценкова /  
(инициалы, фамилия)

**Филиал федерального государственного бюджетного учреждения «Федеральная кадастровая палата  
Федеральной службы государственной регистрации, кадастра и картографии» по Архангельской области и  
Ненецкому автономному округу**

(полное наименование органа кадастрового учета)

КПТ.1 1

**КАДАСТРОВЫЙ ПЛАН ТЕРРИТОРИИ**

**12.08.2016 г № 2900/201/16-183309**

1	Номер кадастрового квартала: 29:24:010302				Лист № 2	Всего листов 58
Номер п/п	Кадастровый номер земельного участка	Адрес (описание местоположения)	Категория земель	Разрешенное использование	Площадь, кв.м	Кадастровая стоимость (руб)
1	2	3	4	5	6	7
6	29:24:010302:7	Местоположение установлено относительно ориентира, расположенного в границах участка. Ориентир "строение ТП-38". Почтовый адрес ориентира: обл. Архангельская, г. Котлас, ул. Виноградова, дом 38-б	Земли населённых пунктов	Для эксплуатации трансформаторной подстанции № 38 "Виноградова"	150 +/-4	181.5
7	29:24:010302:8	Местоположение установлено относительно ориентира, расположенного в границах участка. Ориентир район	Земли населённых пунктов	сенокосение	1700	1394

		Жернаково. Почтовый адрес ориентира: обл. Архангельская, г. Котлас				
8	29:24:010302:9	обл. Архангельская, г. Котлас, ул. Виноградова, дом 48-а	Земли населённых пунктов	Эксплуатация зданий и сооружений	88	2 380.94
9	29:24:010302:10	обл. Архангельская, г. Котлас, проезд Кооперативный, дом 9	Земли населённых пунктов	Эксплуатация зданий и сооружений	1705	3902693.85
10	29:24:010302:12	Местоположение установлено относительно ориентира, расположенного в границах участка. Ориентир "здание". Почтовый адрес ориентира: обл. Архангельская, г. Котлас, ул. 7 Съезда Советов, дом 101	Земли населённых пунктов	Эксплуатация зданий и сооружений	16079	5350126.46

Инженер II категории  
(наименование должности)

М.П.

(подпись)

/ А.А. Проценкова /  
(инициалы, фамилия)

**Филиал федерального государственного бюджетного учреждения «Федеральная кадастровая палата  
Федеральной службы государственной регистрации, кадастра и картографии» по Архангельской области и  
Ненецкому автономному округу**

(полное наименование органа кадастрового учета)

К Т.1.1

**КАДАСТРОВЫЙ ПЛАН ТЕРРИТОРИИ**

**12.08.2016 г № 2900/201/16-183309**

1	Номер кадастрового квартала: 29:24:010302				Лист № 3	Всего листов 58
Номер п/п	Кадастровый номер земельного участка	Адрес (описание местоположения)	Категория земель	Разрешенное использование	Площадь, кв.м	Кадастровая стоимость (руб)
1	2	3	4	5	6	7
11	29:24:010302:13	Архангельская область, г. Котлас,	Земли населённых	для торговой	826 +/-10	2156529.06

		ул. Виноградова, во дворе дома №40	пунктов	деятельности		
12	29:24:01030 :14	Местоположение установлено относительно ориентира, расположенного в границах участка. Ориентир жилой дом. Почтовый адрес ориентира: обл. Архангельская, г. Котлас, ул. Виноградова, дом 57	Земли населённых пунктов	Индивидуальное жилищное строительство	55	964046.7
13	29:24:010302:15	Местоположение установлено относительно ориентира, расположенного в границах участка. Ориентир "здание". Почтовый адрес ориентира: обл. Архангельская, г. Котлас, ул. 7 Съезда Советов, дом 101, корпус 2	Земли населённых пунктов	Эксплуатация зданий и сооружений	3374	8241636.06
14	29:24:010302:16	Архангельская область, МО "Котлас", г. Котлас, ул. Виноградова, д. 40-а	Земли населённых пунктов	обслуживание автотрансп рта	1639	1531596.33
15	29:24:010302:18	Местоположение установлено относительно ориентира, расположенного в границах участка. Ориентир "боксы". Почтовый адрес ориентира: обл. Архангельская, г. Котлас, ул. Виноградова, 42а	Земли населённых пунктов	для строительства гаражей для индивидуального автотранспорта на 6 машино-мест	776	725148.72

Инженер II категории  
(наименование должности)

М.П.

(подпись)

**/ А.А. Проценкова /**  
(инициалы, фамилия)

**Филиал федерального государственного бюджетного учреждения «Федеральная кадастровая палата  
Федеральной службы государственной регистрации, кадастра и картографии» по Архангельской области и  
Ненецкому автономному округу**

(полное наименование органа кадастрового учета)

**КПТ.1.1**

**КАДАСТРОВЫЙ ПЛАН ТЕРРИТОРИИ**

**12.08.2016 г № 2900/201/16-183309**

1	Номер кадастрового квартала: 29:24:010302				Лист № 4	Всего листов 58
Номер п/п	Кадастровый номер земельного участка	Адрес (описание местоположения)	Категория земель	Разрешенное использование	Площадь, кв.м	Кадастровая стоимость (руб)
1	2	3	4	5	6	7
16	29:2 :010302:19	Архангельская область, г. Котлас, ул. Виноградова, 38	Земли населённых пунктов	для строительства гаражей с овощными ямами	214	199976.58
17	29:24:010302:20	обл. Архангельская, г. Котлас ул. Виноградова, дом 15	Земли населённых пунктов	земельные участки (территории) общего пользования	17431 +/-46.20	5229.3
18	29:24:010302:22	обл. Архангельская, г. Котлас, ул. 7 Съезда Советов, 97	Земли населённых пунктов	для размещения газораспределительно о шкафа	100 +/-4	6864
19	29:24:010302:24	Местоположение установлено относительно ориентира, расположенного за пределами участка. Ориентир "здание". Участок находится примерно в 106 метрах от ориентира по направлению на северо-запад. Почтовый адрес ориентира: обл. Архангельская, г. Котлас, ул. Виноградова, дом 34	Земли населённых пунктов	размещение и эксплуатация временного сооружения - павильона (кафе-шашлычная)	820 +/-10	2140864.2
20	29:24:010302:26	обл. Архангельская, г. Котлас, ул. 7 Съезда Советов, дом 105, корпус 7,	Земли населённых пунктов	Эксплуатация зданий и с оружений	623 +/-9	207297.02

Инженер II категории  
(наименование должности)

М.П.

(подпись)

/ А.А. Проценкова /  
(инициалы, фамилия)

**Филиал федерального государственного бюджетного учреждения «Федеральная кадастровая палата  
Федеральной службы государственной регистрации, кадастра и картографии» по Архангельской области и  
Ненецкому автономному округу**

(полное наименование органа кадастрового учета)

КПТ.1.1

**КАДАСТРОВЫЙ ПЛАН ТЕРРИТОРИИ**

**12.08.2016 г № 2900/201/16-183309**

1	Номер кадастрового квартала: 29:24:010302				Лист № 5	Всего листов 58
Номер п/п	Кадастровый номер земельного участка	Адрес (описание местоположения)	Категория земель	Разрешенное использование	Площадь, кв.м	Кадастровая стоимость (руб)
1	2	3	4	5	6	7
21	29:24:010302:28	обл. Архангельская, г. Котлас, ул. 7 Съезда Советов, дом 105, корпус 5	Земли населённых пунктов	Эксплуатация зданий и сооружений	913 +/-11	2383669.53
22	29:24 010302:29	обл. Архангельская, г. Котлас, ул. 7 Съезда Советов, дом 105, корпус 6	Земли населённых пунктов	Эксплуатация зданий и сооружений	1805 +/-15	600595.7
23	29:24:010302:30	обл. Архангельская, г. Котлас, ул. 7 Съезда Советов, дом 105	Земли населённых пунктов	Эксплуатация зданий и сооружений	6279 +/-28	2089274.46
24	29:24 010302:31	обл. Архангельская, р-н Котласский, г. Котлас, ул. 7 Съезда Советов, дом 105, корпус 1,2,3	Земли населённых пунктов	объекты складского назначения различного профиля	1733 + -15	576638.42
25	29:24:010302:32	обл. Архангельская, г. Котлас, ул. 7 Съезда Советов, дом 105	Земли населённых пунктов	Объекты складского назначения различного профиля	619 +/-9	205966.06

Инженер II категории  
(наименование должности)

М.П.

(подпись)

/ А.А. Проценкова /  
(инициалы, фамилия)

**Филиал федерального государственного бюджетного учреждения «Федеральная кадастровая палата  
Федеральной службы государственной регистрации, кадастра и картографии» по Архангельской области и  
Ненецкому автономному округу**

(полное наименование органа кадастрового учета)

**КПТ.1.1**

**КАДАСТРОВЫЙ ПЛАН ТЕРРИТОРИИ**

**12.08.2016 г № 2900/201/16-183309**

1	Номер кадастрового квартала: 29:24:010302				Лист № <u>6</u>	Всего листов <u>58</u>
Номер п/п	Кадастровый номер земельного участка	Адрес (описание местоположения)	Категория земель	Разрешенное использование	Площадь, кв.м	Кадастровая стоимость (руб)
1	2	3	4	5	6	7
26	29:24:010302:33	обл. Архангельская, г. Котлас, ул. 7 Съезда Советов, дом 105, корпус 11,12	Земли населённых пунктов	Эксплуатация зданий и сооружений	820 +/-10	1876955.4
27	29:2 :010302:34	обл. Архангельская, г. Котлас, ул. 7 Съезда Советов, дом 105, корпус 10	Земли населённых пунктов	Эксплуатация зданий и сооружений	812 +/-10	270184.88
28	29:24:010302:35	о л. Архангельская, г. Котлас, ул. Виноградова, 36 "а"	Земли населённых пунктов	для эксплуатации здания гаражей	1544	1442821.68
29	29:24:010302:37	Архангельская область, г. Котлас, ул. Виноградова, д. 34	Земли населённых пунктов	Эксплуатация многоквартирного жилого дома	3611 +/-21	8820553.59
30	29:24:010302:38	Архангельская область, г. Котлас, ул. Виноградова, д. 44	Земли населённых пунктов	Эксплуатация многоквартирного жилого дома	1948 +/-15	2196447.92

Инженер II категории  
(наим нование должности)

М.П.

(подпись)

/ А.А. Проценкова /  
(инициалы, фамилия)



**Филиал федерального государственного бюджетного учреждения «Федеральная кадастровая палата  
Федеральной службы государственной регистрации, кадастра и картографии» по Архангельской области и  
Ненецкому автономному округу**

(полное наименование органа кадастрового учета)

**КПТ.1.1**

**КАДАСТРОВЫЙ ПЛАН ТЕРРИТОРИИ**

**12.08.2016 г № 2900/201/16-183309**

1	Номер кадастрового квартала: 29:24:010302				Лист № <u>7</u>	Всего листов <u>58</u>
Номер п/п	Кадастровый номер земельного участка	Адрес (описание местоположения)	Категория земель	Разрешенное использование	Площадь, кв.м	Кадастровая стоимость (руб)
1	2	3	4	5	6	7
31	29:24:010302:39	Архангельская область, г. Котлас, ул.Виноградова, д.48	Земли населённых пунктов	Эксплуатация многоквартирного жилого дома	2565 +/-18	6265499.85
32	29:24:010302:40	Архангельская область, г. Котлас, ул. Виноградова, д. 32	Земли населённых пунктов	Эксплуатация многоквартирного жилого дома	6775 +/-29	16549224.75
33	29:24:01030 :41	Архангельская область, Котласский район, г. Котлас, ул. Виноградова, д. 36	Земли населённых пунктов	Эксплуатация многоквартирного жилого дома	3667 +/-21	4134689.18
34	29:24:010302:42	Архангельская область, г. Котлас, ул. Виноградова, 38	Земли населённых пунктов	Эксплуатация многоквартирного жилого дома	3734 +/-21	9121004.4
35	29:24:010302:43	Архангельская область, г. Котлас, ул. 7-го Съезда Советов	Земли населённых пунктов	эксплуатация здания зеркального цеха и здания цеха черновой заготовки	4192 +/- 23	1394846.08

Инженер II категории  
(наименование должности)

М.П.

(подпись)

/ А.А. Проценкова /  
(инициалы, фамилия)

**Филиал федерального государственного бюджетного учреждения «Федеральная кадастровая палата  
Федеральной службы государственной регистрации, кадастра и картографии» по Архангельской области и  
Ненецкому автономному округу**

(полное наименование органа кадастрового учета)

КПТ.1.1

**КАДАСТРОВЫЙ ПЛАН ТЕРРИТОРИИ**

**12.08.2016 г № 2900/201/16-183309**

1	Номер кадастрового квартала: 29:24:010302				Лист № 8	Всего листов 58
Номер п/п	Кадастровый номер земельного участка	Адрес (описание местоположения)	Категория земель	Разрешенное использование	Площадь, кв.м	Кадастровая стоимость (руб)
1	2	3	4	5	6	7
36	29:24:010302:44	Архангельская область, г. Котлас, ул. 7-го Съезда Советов	Земли населённых пунктов	Эксплуатация зданий и сооружений	2510 +/-18	835177.4
37	29:24:010302:433	Архангельская область, г. Котлас, ул. Виноградова, д. 32-а	Земли населённых пунктов	эксплуатация здания фондохранилища	185 +/-5	423459.45
38	29:24:010302:434	Архангельская область, г. Котлас, ул. Виноградова, д. 22	Земли населённых пунктов	Эксплуатация здания музея	906 +/-11	2073806.82
39	29:24:010302:435	Архангельская область, г. Котлас, ул. 7-го Съезда Советов	Земли населённых пунктов	Эксплуатация зданий и сооружений	2028 +/- 6	674796.72
40	29:24:010302:436	Архангельская область, г. Котлас, ул. 7-го Съезда Советов	Земли населённых пунктов	Эксплуатация зданий и сооружений	482 +/-8	160380.68

Инженер II категории  
(наименование должности)

М.П.

(подпись)

/ А.А. Проценкова /  
(инициалы, фамилия)

**Филиал федерального государственного бюджетного учреждения «Федеральная кадастровая палата  
Федеральной службы государственной регистрации, кадастра и картографии» по Архангельской области и  
Ненецкому автономному округу**

(полное наименование органа кадастрового учета)

КПТ.1.1

**КАДАСТРОВЫЙ ПЛАН ТЕРРИТОРИИ**

**12.08.2016 г № 2900/201/16-183309**

1	Номер кадастрового квартала: 29:24:010302				Лист № 9	Всего листов 58
Номер п/п	Кадастровый номер земельного участка	Адрес (описание местоположения)	Категория земель	Разрешенное использование	Площадь, кв.м	Кадастровая стоимость (руб)
1	2	3	4	5	6	7
41	29:24:010302:451	Архангельская область, г. Котлас, ул. Виноградова, д. 4	Земли населённых пунктов	Эксплуатация многоквартирного (среднеэтажного) жилого дома	3800 +/-22	9282222
42	29:24:010302:452	Архангельская область, г. Котлас, ул. Виноградова, д. 34-а	Земли населённых пунктов	Эксплуатация многоквартирного (среднеэтажного) жилого дома	5500 +/-52	13434795
43	29:24:010 02:587	Архангельская область, г. Котлас, ул. Виноградова, д. 42	Земли населённых пунктов	Эксплуатация многоквартирного среднеэтажного жилого дома	3040 +/-19	7425777.6
44	29:24:0103 2:621	Архангельская область, г. Котлас, смежно с земельным участком кадастровый № 29:24:010302:24	Земли населённых пунктов	размещение временного строения - павильон	730 +/-9	1905891.3
45	29:24:010302:626	Архангельская область, г. Котлас, примерно в 40 метрах по направлению на юг от ориентира "котельная" по ул. Виноградова, д. 46	Земли населённых пунктов	Размещение газораспределительного пункта	28 +/-2	22.96

Инженер II категории \_\_\_\_\_

/ А.А. Проценкова /

(наименование должности)

М.П.

(подпись)

(инициалы, фамилия)

**Филиал федерального государственного бюджетного учреждения «Федеральная кадастровая палата  
Федеральной службы государственной регистрации, кадастра и картографии» по Архангельской области и  
Ненецкому автономному округу**

(полное наименование органа кадастрового учета)

КПТ.1.1

**КАДАСТРОВЫЙ ПЛАН ТЕРРИТОРИИ**

**12.08.2016 г № 2900/201/16-183309**

1	Номер кадастрового квартала: 29:24:010302				Лист № <u>10</u>	Всего листов <u>58</u>
Номер п/п	Кадастровый номер земельного участка	Адрес (описание местоположения)	Категория земель	Разрешенное использование	Площадь, кв.м	Кадастровая стоимость (руб)
1	2	3	4	5	6	7
46	29:24:010302:628	Архангельская область, г. Котлас, ул. Виноградова, д. 46	Земли населённых пунктов	коммунальное обслуживание (эксплуатация здания котельной)	2620 +/-18	871778.8
47	29:24:010302:639	Архангельская область, городской округ "Котлас", г. Котлас, ул. 7-го Съезда Советов, 103	Земли населённых пунктов	Эксплуатация ГНС и РП	1987 +/-16	136387.68
48	29:24:000000:1927	Архангельская область, городской округ "Котлас", город Котлас, улица Виноградова	Земли населённых пунктов	Земельные участки (территории) общего пользования	7155 +/-30	2146.5

Инженер II категории  
(наименование должности)

М.П.

(подпись)

/ **А.А. Проценкова** /  
(инициалы, фамилия)

**Филиал федерального государственного бюджетного учреждения «Федеральная кадастровая палата  
Федеральной службы государственной регистрации, кадастра и картографии» по Архангельской области и  
Ненецкому автономному округу**

(полное наименование органа кадастрового учета)

КПТ.1.2

**КАДАСТРОВЫЙ ПЛАН ТЕРРИТОРИИ**

**12.08.2016 г № 2900/201/16-183309**

1	Номер кадастрового квартала: 29:24:010302					Лист № 11	Всего листов 58
2	Общие сведения о зданиях, сооружениях, объектах незавершенного строительства в кадастровом квартале:						
Номер п/п	Вид объекта недвижимости	Кадастровый номер объекта недвижимости	Адрес (описание местоположения)	Площадь или основная характеристика	Назначение (проектируемое назначение)	Кадастровая стоимость (руб)	
1	2	3	4	5	6	7	
1	здание	29:24:010302:45	Архангельская область, Котласский р-н, г Котлас, ул В ноградова, д 40Б	136.4	Нежилое здание	1606175.61	
2	здание	29:24:010302:47	Архангельская область, Котласский р-н, г Котлас, ул Виноградова, д 38Б	37.5	Нежилое здание	233176.32	
3	здание	29:24:010302:48	Архангельская область, Котласский р-н, г Котлас, пер Кооперативный, д 11	525.3	Нежилое здание	2613976.75	
4	здание	29:24:010302:49	Архангельская область, Котласский р-н, г Котлас, ул 7 Съезда Советов, д 101, корп 2	425.2	Нежилое здание	3119753.82	
5	здание	29:24:010302: 0	Архангельская область, Котласский р-н, г Котлас, ул 7 Съезда Советов, д 105, корп 10	737.9	Нежилое здание	2558383.24	
6	здание	29:24:010302:51	Архангельская область, Котласский р-н, г Котлас, ул 7 Съезда Советов, д 105	20.3	Нежилое здание	48924.62	

Инженер II категории  
(наименование должности)

М.П.

(подпись)

/ А.А. Проценкова /  
(инициалы, фамилия)

**Филиал федерального государственного бюджетного учреждения «Федеральная кадастровая палата  
Федеральной службы государственной регистрации, кадастра и картографии» по Архангельской области и  
Ненецкому автономному округу**

(полное наименование органа кадастрового учета)

КПТ.1.2

**КАДАСТРОВЫЙ ПЛАН ТЕРРИТОРИИ**

**12.08.2016 г № 2900/201/16-183309**

1	Номер кадастрового квартала: 29:24:010302				Лист № <u>12</u>	Всего листов <u>58</u>
Номер п/п	Вид объекта недвижимости	Кадастровый номер объекта недвижимости	Адрес (описание местоположения)	Площадь или основная характеристика	Назначение (проектируемое назначение)	Кадастровая стоимость (руб)
1	2	3	4	5	6	7
7	здание	29:24:010302:52	Архангельская область, Котласский р-н, г Котлас, ул 7 Съезда Советов, д 105, корп 1	9.6	Нежилое здание	122678.04
8	здание	29:24:010302:53	Архангельская облас ь, г. Котлас, ул. 7-го Съезда Советов, д. 105, корп. 7	106.4	Нежил е здание	371190.66
9	здание	29:24:010302:54	Архангельская область, г. Котлас, ул. 7-го Съезда Советов, д. 101, корпус 3	651.0	Нежилое здание	7081499.88
10	здание	29:24:010302:5	Архангельская область, Котласский р-н, г Котлас, ул 7 Съезда Советов, д 105, корп 11	364.3	Нежилое здание	1858359.04
11	здание	29:24:010302:57	Архангельская область, Котласский р-н, г Котлас, ул 7 Съезда Советов, д 105, корп 2	300.1	Нежилое здание	230 206.48
12	здание	29:24:010302:58	Архангельская область,	1033.3	Нежилое здание	3252833.4

			Котласский р-н, г Котлас, ул 7 Съезда Советов, д 105, ко п 3			
Инженер II категории (наименование должности)			М.П.	/ А.А. Проценкова / (подпись)		(инициа ы, фамилия)

**Филиал федерального государственного бюджетного учреждения «Федеральная кадастровая палата  
Федеральной службы государственной регистрации, кадастра и картографии» по Архангельской области и  
Ненецкому автономному округу**

(полное наименование органа кадастрового учета)

КПТ.1.2

**КАДАСТРОВЫЙ ПЛАН ТЕРРИТОРИИ**

**12.08.2016 г № 2900/201/16-183309**

1	Номер кадастрового квартала: 29:24:010302				Лист № 13	Всего листов 58
Номер п/п	Вид объекта недвижимости	Кадастровый номер объекта недвижимости	Адрес (описание местоположения)	Площадь или основная характеристика	Назначение (проектируемое назначение)	Кадастровая стоимость (руб)
1	2	3	4	5	6	7
13	здание	29:24:010302:59	Архангельская область, Котласский р-н, г Котлас, ул 7 Съезда Советов, д 105, корп 4	2897.7	Нежилое здание	68798594.97
14	здание	29:24:010302:60	Архангельская область, Котласский р-н, г Котлас, ул 7 Съезда Советов, д 105, корп 5	620.7	Жилой дом	3233180.42
15	здание	29:24:010302:61	Архангельская область, Котласский р-н, г Котлас, ул 7 Съезда Советов, д 105, корп 9	142.1	Нежилое здание	1241706.26
16	сооружение	29:24:010302:62	Архангельская область, Котласский р-н, г Котлас, ул 7 Съезда Советов, д 97	протяженность: 11 м	Газовый трубопровод	3457.69

17	здание	29:24:010302:63	Архангельская область, Котласский р-н, г Котлас, ул 7 Съезда Советов, д 101	2413.0	Нежилое здание	18495162.4
18	здание	29:24:010302:64	Архангельская область, Котласский р-н, г Котлас, ул 7 Съезда Советов, д 105, корп 6	1520.5	Нежилое здание	7530334.03

Инженер II категории  
(наименование должности)

М.П.

(подпись)

/ А.А. Проценкова /  
(инициалы, фамилия)

**Филиал федерального государственного бюджетного учреждения «Федеральная кадастровая палата  
Федеральной службы государственной регистрации, кадастра и картографии» по Архангельской области и  
Ненецкому автономному округу**

(полное наименование органа кадастрового учета)

**КПТ.1.2**

**КАДАСТРОВЫЙ ПЛАН ТЕРРИТОРИИ**

**12.08.2016 г № 2900/201/16-183309**

1	Номер кадастрового квартала: 29:24:010302				Лист № 14	Всего листов 58
Номер п/п	Вид объекта недвижимости	Кадастровый номер объекта недвижимости	Адрес (описание местоположения)	Площадь или основная характеристика	Назначение (проектируемое назначение)	Кадастровая стоимость (руб)
1	2	3	4	5	6	7
19	здание	29:24:010302:65	Архангельская область, Котласский р-н, г Котлас, ул 7 Съезда Советов, д 105, корп 8	315.3	Нежилое здание	1082366.64
20	сооружение	29:24:010302:66	Архангельская область, Котласский р-н, г Котлас, ул Виноградова, д 36	протяженн сть: 21 м	Инженерное	6881.12
21	сооружение	29:24:010302:67	Архангельская обл сть, Котласский р-н, г Котлас, ул Виноградова, д 46	площадь: 834.6 кв.м	Тепловая трасса	19917.86



22	сооружение	29:24:010302:68	Архангельская область, Котласский р-н, г Котлас, ул Виноградова, д 22	протяженность: 140 м	Электрокабель	381.2
23	зда ие	29:24:010302:69	Архангельская область, Котласский р-н, г Котлас, ул Виноградова, д 22	502.3	Нежилое здание	5197097.6
24	сооружение	29:24:010302:70	Архангельская область, Котласский р-н, г Котлас, ул Вин градова, д 42	протяженность: 41 м	Инженерное	6881.12

Инженер II категории  
(наименование должности)

М.П.

(подпись)

/ А.А. Проценкова /  
(инициалы, фамилия)

**Филиал федерального государственного бюджетного учреждения «Федеральная кадастровая палата  
Федеральной службы государственной регистрации, кадастра и картографии» по Архангельской области и  
Ненецкому автономному округу**

(полное наименование органа кадастрового учета)

**КПТ.1.2**

**КАДАСТРОВЫЙ ПЛАН ТЕРРИТОРИИ**

**12.08.2016 г № 2900/201/16-183309**

1	Номер кадастрового квартала: 29:24:010302				Лист № <u>15</u>	Всего листов <u>58</u>
Номер п/п	Вид объекта недвижимости	Кадастровый номер объекта недвижимости	Адрес (описание местоположения)	Площадь или основная характеристика	Назначение (проектируемое назначение)	Кадастровая стоимость (руб)
1	2	3	4	5	6	7
25	здание	29:24:010302:71	Архангельская область, Котласский р-н, г Котлас, ул Виноградова, д 36	3415.4	Многоквартирный дом	128000175.34
26	здание	29:24:010302:73	Архан ельская область, Котласский р-н, г Котлас, ул Виноградова, д 32	5872.	Многоквартирный дом	222164376.98

27	здание	29:24:010302:74	Архангельская область, Котласский р-н, г Котлас, ул Виноградова, д 34	3175.7	Многоквартирный дом	121358518.06
28	здание	29:24:010302:75	Архангельская область, Котласский р-н, г Котлас, ул Виноградова, д 48	1700.4	Жилой дом	66523473.9
29	объект незавершённого строительства	29:24:010302:76	Архангельская область, Котласский р-н, г Котлас, ул Виноградова, д 70	площадь застройки: 791.7 в.м	_____	61339.02
30	сооружение	29:24:010302:77	Обл. Архангельская, р н Котласский, г. Котлас, ул. Виноградова, д. 44, от теплофикационного колодца ТК1 до цоколя здания	площадь: 18.2 кв.м	Тепловая сеть	19917.86

Инженер II категории  
(наименование должности)

М.П.

(подпись)

/ А.А. Проценкова /  
(иниц алы, фамилия)

**Филиал федерального государственного бюджетного учреждения «Федеральная кадастровая палата  
Федеральной службы государственной регистрации, кадастра и картографии» по Архангельской области и  
Ненецкому автономному округу**

(полное наименование органа кадастрового учета)

КПТ.1.2

**КАДАСТРОВЫЙ ПЛАН ТЕРРИТОРИИ**

**12.08.2016 г № 2900/201/16-183309**

1	Номер кадастрового квартала: 29:24:010302				Лист № <u>16</u>	Всего листов <u>58</u>
Номер п/п	Вид объекта недвижимости	Кадастровый номер объекта недвижимости	Адрес (описание местоположения)	Площадь или основная характеристика	Назначение (проектируемое назначение)	Кадастровая стоимость (руб)
1	2	3	4	5	6	7
31	здание	29:24:010302 78	Архангельская область,	221.8	Многоквартирный дом	8391270.68

			Котласский р-н, г Котлас, ул Виноградова, д 44			
32	здание	29:24:010302:79	Архангельская область, Котласский р-н, г Котлас, ул Виноградова, д 57	31.0	Жилой дом	507429.39
33	здание	29:24:0103 2:80	Архангельская область, Котласский р-н, г Котлас, пер Кооперативный, д 11, корп 1	993.6	Нежилое здание	2962539.72
34	здание	29:24:010302:81	Архангельская область, Котласский р-н, г Котлас, пер Кооперативный, д 11, корп 1	993.6	Нежилое здание	296253 .63
35	здание	29:24:010302:82	Архангельская область, Котласский р-н, г Котлас, пер Кооперативный, д 11, корп 2	212.3	Нежилое здание	511659.69
36	здание	29:24:010302:83	Архангельская область, Котласский р-н, г Котлас, ул Виноградова, д 32А	64.4	Нежилое здание	689119.15

Инженер II категории  
(наименование должности)

М.П.

(подпись)

**/ А.А. Проценкова /**  
(инициалы, фамилия)

**Филиал федерального государственного бюджетного учреждения «Федеральная кадастровая палата  
Федеральной службы государственной регистрации, кадастра и картографии» по Архангельской области и  
Ненецкому автономному округу**

(полное наименование органа кадастрового учета)

КПТ.1.2

**КАДАСТРОВЫЙ ПЛАН ТЕРРИТОРИИ**

**12.08.2016 г № 2900/201/16-183309**

1	Номер кадастрового квартала: 29:24:010302				Лист № 17	Всего листов 58
Номер п/п	Вид объекта недвижимости	Кадастровый номер объекта недвижимости	Адрес (описание местоположения)	Площадь или основная характеристика	Назначение (проектируемое назначение)	Кадастровая стоимость (руб)
1	2	3	4	5	6	7
37	здание	29:24:010302:84	Архангельская область Котласский р-н, г Котлас, ул Виноградова, д 38А, корп 1	156.7	Нежилое здание	1499414.36
38	здание	29:24:010302:85	Архангельская область, Котласский р-н, г Котлас, ул Виноградова, д 38В, корп 1	156.7	Нежилое здание	1499414.36
39	здание	29:2 :010302:86	Архангельская область, Котласский р-н, г Котлас, ул Виноградова, д 38В, корп 2	319.3	Нежилое здание	2321304.69
40	здание	29:24:010302:87	Архангельская область, Котласский р-н, г Котлас, ул Виноградова д 42А	200.8	Нежилое здание	2323343.38
1	сооружение	29:24:010302:437	Архангельская обл., г. Котлас, мун.обр. Котлас, ул. 7-го Съезда Советов, д. 97	площадь застройки: 9 кв.м	ГРПШ-05-2У1	_____
42	здание	29:24:010302:438	Архангельская область, Котласский р-н, г Котлас, ул Виноградова, д 38	393 .1	Многоквартирный дом	148875064.26

Инженер II категории \_\_\_\_\_

/ А.А. Проценкова / \_\_\_\_\_

(наименование должности)

М.П.

(подпись)

(инициалы, фамилия)

**Филиал федерального государственного бюджетного учреждения «Федеральная кадастровая палата  
Федеральной службы государственной регистрации, кадастра и картографии» по Архангельской области и  
Ненецкому автономному округу**

(полное наименование органа кадастрового учета)

КПТ.1.2

**КАДАСТРОВЫЙ ПЛАН ТЕРРИТОРИИ**

**12.08.2016 г № 2900/201/16-183309**

1	Номер кадастрового квартала: 29:24:010302				Лист № 18	Всего листов 58
Номер п/п	Вид объекта недвижимости	Кадастровый номер объекта недвижимости	Адрес (описание местоположения)	Площадь или основная характеристика	Назначение (проектируемое назначение)	Кадастровая стоимость (руб)
1	2	3	4	5	6	7
43	здание	29:24:010302:454	Архангельская область, Котласский р-н, г Котлас, ул Виноградова, д 40	4103.5	Многоквартирный дом	155246074.1
4	здание	29:24:010302:514	Архангельская область, Котласский р-н, г Котлас, ул Виноградова, д 42	3190.9	Многоквартирный дом	120720043.34
45	здание	29:24:010302:608	Архангельская область, г. Котлас, ул. 7-го Съезда Советов, д. 152, корпус 3	572.4	Нежилое здание	4387331.52
46	здание	29:24:010302:609	Архангельская область, Котласский р-н, г Котлас, ул 7-го ъезда Советов, д 105, корп 1	333.4	Нежилое здание	2555444.32
47	здание	29:24:010302:610	Архангельская область, Котласский р-н, г Котлас, ул 7-го Съезда Советов, д 156, корп 18	145.0	Нежилое здание	1111396
48	сооружение	29: 4:010302:611	Архангельская область, г Котлас, ул 7-го Съезда Советов, д 105	протяженность: 814 м	10) сооружения коммунального хозяйства	—

Инженер II категории  
(наименование должности)

М.П.

(подпись)

/ А.А. Проценкова /  
(инициалы, фамилия)

**Филиал федерального государственного бюджетного учреждения «Федеральная кадастровая палата  
Федеральной службы государственной регистрации, кадастра и картографии» по Архангельской области и  
Ненецкому автономному округу**

(полное наименование органа кадастрового учета)

**КПТ.1.2**

**КАДАСТРОВЫЙ ПЛАН ТЕРРИТОРИИ**

**12.08.2016 г № 2900/201/16-183309**

1	Номер кадастрового квартала: 29:24:010302				Лист № 19	Всего листов 58
Номер п/п	Вид объекта недвижимости	Кадастровый номер объекта недвижимости	Адрес (описание местоположения)	Площадь или основная характеристика	Назначение (проектируемое назначение)	Кадастровая стоимость (руб)
1	2	3	4	5	6	7
49	здание	29:24:010302:622	Архангельская область, Котласский р-н, г Котлас, ул 7 Съезда Советов, д 101, корп 1	36.1	Нежилое здание	276699.28
50	здание	29:24:010302:630	Архангельская область, Котласский р-н, г Котлас, ул Виноградова, д 48А	45.2	Нежилое здание	346448.96
51	здание	29:2 :010302:633	Архангельская область, г. Котлас, ул. Виноградова, д. 46	424.	Нежилое здание	3253707.6
52	здание	29:24:010302:635	Архангельская область, МО "Котлас", город Котлас, улица Виноградова, дом 40-а	1126.4	Нежилое здание	8633630.72
53	сооружение	2 :24:010302:640	Архангельская область, городской округ "Котлас", г. Котлас	протяженность: 51 м	7.7. сооружения трубопроводного траспорта	—
54	здание	29:24:000000:1027	Архангельская область, г. Котлас, ул. Виноградова, д. 19	3492.0	Жилой дом	83323659.6

Инженер II категории  
(наименование должности)

М.П.

(подпись)

/ А.А. Проценкова /  
(инициалы, фамилия)

**Филиал федерального государственного бюджетного учреждения «Федеральная кадастровая палата  
Федеральной службы государственной регистрации, кадастра и картографии» по Архангельской области и  
Ненецкому автономному округу**

(полное наименование органа кадастрового учета)

КПТ.1.2

**КАДАСТРОВЫЙ ПЛАН ТЕРРИТОРИИ**

12.08.2016 г № 2900/201/16-183309

1	Номер кадастрового квартала: 29:24:010302				Лист № <u>20</u>	Всего листов <u>58</u>
Номер п/п	Вид объекта недвижимости	Кадастровый номер объекта недвижимости	Адрес (описание местоположения)	Площадь или основная характеристика	Назначение (проектируемое назначение)	Кадастровая стоимость (руб)
1	2	3	4	5	6	7
55	здание	29:24:000000:1169	Архангельская область, МО "Котлас", г. Котлас, ул. 7-го Съезда Советов, д. 97	146.5	Нежилое здание	1122893.2

Инженер II категории  
(наименование должности)

М.П.

(подпись)

/ А.А. Проценкова /  
(инициалы, фамилия)

КПТ.2.1

## КАДАСТРОВЫЙ ПЛАН ТЕРРИТОРИИ

12.08.2016 г № 2900/201/16-183309

Номер кадастрового квартала: 29:24:010302		Лист № <u>21</u>	Всего листов <u>58</u>
1	План (чертеж, схема) земельных участков, зданий, сооружений, объектов незавершенного строительства, расположенных в кадастровом квартале:		
2	Масштаб:		

Инженер II категории  
(наименование должности)

М.П.

(подпись)

/ А.А. Проценкова /  
(инициалы, фамилия)

КПТ.2.3

## КАДАСТРОВЫЙ ПЛАН ТЕРРИТОРИИ

12.08.2016 г № 2900/201/16-183309

Номер кадастрового квартала: 29:24:010302		Лист № <u>22</u>	Всего листов <u>58</u>
1	План (чертеж, схема) зон с особыми условиями использования территорий, расположенных в кадастровом квартале:		
2	Масштаб:		

Инженер II категории  
(наименование должности)

М.П.

(подпись)

/ А.А. Проценкова /  
(инициалы, фамилия)

КПТ.3.1



## КАДАСТРОВЫЙ ПЛАН ТЕРРИТОРИИ

12.08.2016 г № 2900/201/16-183309

Номер кадастрового квартала: 29:24:010302				Лист № <u>23</u>	Всего листов <u>58</u>
Описание местоположения границ земельных участков					
Кадастровый номер земельного участка	Номера точек	Координаты		Описание закрепления на местности	Особые отметки (точность определения)
		X	Y		
1	2	3	4	5	6
29:24:010302:1	1	286606.88	3539514.65	_____	0.10
29:24:010302:1	2	286630.65	3539535.02	_____	0.10
29:24:010302:1	3	28662 .50	3539544.11	_____	0.10
29:24:010302:1	4	286600.12	3539525.01	_____	0.10
29:24:010302:1	1	286606.88	3539514.65	_____	0.10
29:24:010302:2	1	286905.97	3539685.61	_____	0.10
29:24:010302:2	2	286924.22	3539663.57	_____	0.10
29:24:010302:2	3	286962.10	3539690	_____	0.10
29:24:010302:2	4	286971.12	3539713.17	_____	0.10
29:24:010302:2	5	286966.36	3539724.37	_____	0.10
29:24:010302:2	1	286905.97	3539685.61	_____	0.10
29:24:010302:4	1	287128.46	3539785.29	_____	0.10
29:24:010302:4	2	287045.88	3539754.52	_____	0.10
29:24:010302:4	3	287020.94	3539745.24	_____	0.10
29:24:010302:4	4	287021	3539739.03	_____	0.10
29:24:010302:4	5	287048.94	3539749.42	_____	0.10
29:24:010302:4	6	287131.48	3539780.10	_____	0.10
29:24:010302:4	7	287149.25	3539749.78	_____	0.10
29:24:010302:4	8	287201.65	3539781.35	_____	0.10

29:24:010302:4	9	287191.32	3539803.60	_____	0.10
Инженер II категории (наименование должности)			М.П.	(подпись)	/ А.А. Проценкова / (инициалы, фамилия)

КПТ.3.1

**КАДАСТРОВЫЙ ПЛАН ТЕРРИТОРИИ****12.08.2016 г № 2900/201/16-183309**

Номер кадастрового квартала: 29:24:010302				Лист № <u>24</u>	Всего листов <u>58</u>
Кадастровый номер земельного участка	Номера точек	Координаты		Описание закрепления на местности	Особые отметки (точность определения)
		X	Y		
1	2	3	4	5	6
29:24:010302:4	10	287184.46	3539817.46	_____	0.10
29:24:010302:4	11	287171.21	3539811.48	_____	0.10
29:24:010302:4	12	287165.84	3539822.44	_____	0.10
29:24:010302:4	13	287154.22	3539841.76	_____	0.10
29:24:010302:4	14	287137.69	3539835.26	_____	0.10
29:24:010302:4	15	287110.70	3539822.17	_____	0.10
29:24:010302:4	16	287117.63	3539810.79	_____	0.10
29:24:010302:4	17	287114.46	3539809.31	_____	0.10
29:24:010302:4	1	287128.46	3539785.29	_____	0.10
29:24:010302:5	1	287029.60	3539688.14	_____	0.10
29:24:010302:5	2	286931.30	3539622.25	_____	0.10
29:24:010302:5	3	286966.34	3539589.33	_____	0.10
29:24:010302:5	4	286991.74	3539581.22	_____	0.10

29:24:010302:5	5	287033.50	3539594.19	_____	0.10
29:24:010302:5	6	287075.47	3539625.46	_____	0.10
29:24:010302:5	7	287076.26	3539632.74	_____	0.10
29:24:010302:5	1	287029.60	3539688.14	_____	0.10
29:24:010302:6	1	286441.23	3539392.44	_____	_____
29:24:010302:6	2	286425.01	3539440.53	_____	_____
29:24:010302:6	3	286399.19	3539433.04	_____	_____

Инженер II категории  
(наименование должности)

М.П.

(подпись)

/ А.А. Проценкова /  
(инициалы, фамилия)

КПТ.3.1

## КАДАСТРОВЫЙ ПЛАН ТЕРРИТОРИИ

12.08.2016 г № 2900/201/16-183309

Номер кадастрового квартала: 29:24:010302				Лист № <u>25</u>	Всего листов <u>58</u>
Кадастровый номер земельного участка	Номера точек	Координаты		Описание закрепления на местности	Особые отметки (точность определения)
		X	Y		
1	2	3	4	5	6
29:24:010302:6	4	286384.61	3539446.63	_____	_____
29:24:010302:6	5	286334.89	3539429.77	_____	_____
29:24:010302:6	6	286328.67	3539416.61	_____	_____
29:24:010302:6	7	286312.80	3539407.62	_____	_____
29:24:010302:6	8	286324.10	3539363.03	_____	_____
29:24:010302:6	9	286325.06	3539363.29	_____	_____
29:24:010302:6	10	286378.29	3539377.81	_____	_____

29:24:010302:6	11	286378.55	3539376.90	_____	_____
29:24:010302:6	12	286388.57	3539379.70	_____	_____
29:24:010302:6	13	286388.40	3539380.38	_____	_____
29:24:010302:6	1	286441.23	3539392.44	_____	_____
29:24:010302:7	1	286627.45	3539490.29	_____	0.20
29:24:010302:7	2	286618.95	3539500.87	_____	0.20
29:24:010302:7	3	286610.21	3539494.29	_____	0.20
29:24:010302:7	4	286618.47	3539483.57	_____	0.20
29:24:010302:7	1	286627.45	3539490.29	_____	0.20
29:24:010302:8	1	287453.03	3539167.61	_____	1
29:24:010302:8	2	287449.45	3539184.22	_____	1
29:24:010302:8	3	287349.54	3539163.55	_____	1
29:24:010302:8	4	287352.92	3539147.91	_____	1

Инженер II категории  
(наименование должности)

М.П.

(подпись)

/ А.А. Проценкова /  
(инициалы, фамилия)

КПТ.3.1

### КАДАСТРОВЫЙ ПЛАН ТЕРРИТОРИИ

**12.08.2016 г № 2900/201/16-183309**

Номер кадастрового квартала: 29:24:010302				Лист № <u>26</u>	Всего листов <u>58</u>
Кадастровый номер земельного участка	Номера точек	Координаты		Описание закрепления на местности	Особые отметки (точность определения)
		X	Y		
1	2	3	4	5	6
29:24:010302:8	1	287453.03	3539167.61	_____	1

29:24:010302:10	1	22448.40	20364	_____	0.10
29:24:010302:10	2	22501	20380.60	_____	0.10
29:24:010302:10	3	22506.95	20362.75	_____	0.10
29:24:010302:10	4	22508.31	20358.67	_____	0.10
29:24:010302:10	5	22479.94	20349.54	_____	0.10
29:24:010302:10	6	22455.60	20341.70	_____	1
29:24:010302:10	1	22448.40	20364	_____	0.10
29:24:010302:12	1.1	287171.21	3539811.48	_____	0.10
29:24:010302:12	1.2	287165.84	3539822.44	_____	0.10
29:24:010302:12	1.3	287154.22	3539841.76	_____	0.10
29:24:010302:12	1.4	287137.69	3539835.26	_____	0.10
29:24:010302:12	1.5	287110.70	3539822.17	_____	0.10
29:24:010302:12	1.6	287117.63	3539810.79	_____	0.10
29:24:010302:12	1.7	287114.47	3539809.30	_____	0.10
29:24:010302:12	1.8	287128.46	3539785.30	_____	0.10
29:24:010302:12	1.9	287045.88	3539754.52	_____	0.10
29:24:010302:12	1.10	287031.31	3539779.67	_____	0.10
29:24:010302:12	1.11	287057.10	3539821.88	_____	0.10
29:24:010302:12	1.12	287147.28	3539864.67	_____	0.10

Инженер II категории  
(наименование должности)

М.П.

(подпись)

/ А.А. Проценкова /  
(инициалы, фамилия)

## КАДАСТРОВЫЙ ПЛАН ТЕРРИТОРИИ

12.08.2016 г № 2900/201/16-183309

Номер кадастрового квартала: 29:24:010302				Лист № <u>27</u>	Всего листов <u>58</u>
Кадастровый номер земельного участка	Номера точек	Координаты		Описание закрепления на местности	Особые отметки (точность определения)
		X	Y		
1	2	3	4	5	6
29:24:010302:12	1.13	287278.64	3539928.77	_____	0.10
29:24:010302:12	1. 4	287282.68	3539919.39	_____	0.10
29:24:010302:12	1.15	287234.20	3539895.89	_____	0.10
29:24:010302:12	1.16	287258.86	3539841.06	_____	0.10
29:24:010302:12	1.17	287191.32	3539803.60	_____	0.10
29:24:010302:12	1.18	287184.45	3539817.45	_____	0.10
29:24:010302:12	1.1	287171.21	3539811.48	_____	0.10
29:24:010302:12	2.1	287149.24	3539749.79	_____	0.10
29:24:010302:12	2.2	287131.48	3539780.08	_____	0.10
29:24:010302:12	2.3	287048.94	3539749.43	_____	0.10
29:24:010302:12	2.4	287075.23	3539705.56	_____	0.10
29:24:010302:12	2.1	287149.24	3539749.79	_____	0.10
29:24:010302:13	1	286585.05	3539491.76	Закрепление отсутствует	0.10
29:24:010302:13	2	286606.88	3539514.65	Закрепление отсутствует	0.10
29:24:010302:13	3	286600.12	3539525.01	Закрепление отсутствует	0.10
29:24:010302:13	4	286591.23	3539533.90	Закрепление отсутствует	0.10
29:24:010302:13	5	286567.19	3539517.40	Закрепление отсутствует	0.10
29:24:010302:13	6	286581.92	3539500.10	Закрепление отсутствует	0.10

29:24:010302:13	1	286585.05	3539491.76	Закрепление отсутствует	0.10
29:24:010302:14	1	286803.36	3539540.75	_____	1

Инженер II категории  
(наименование должности)

М.П.

(подпись)

/ А.А. Проценкова /  
(инициалы, фамилия)

КПТ.3.1

### КАДАСТРОВЫЙ ПЛАН ТЕРРИТОРИИ

12.08.2016 г № 2900/201/16-183309

Номер кадастрового квартала: 29:24:010302				Лист № <u>28</u>	Всего листов <u>58</u>
Кадастровый номер земельного участка	Номера точек	Координаты		Описание закрепления на местности	Особые отметки (точность определения)
		X	Y		
1	2	3	4	5	6
29:24:010302:14	2	286817.07	3539553.72	_____	1
29:24:010302:14	3	286836.84	3539530.23	_____	1
29:24:010302:14	4	286822.89	3539516.59	_____	1
29:24:010302:14	1	286803.36	3539540.75	_____	1
29:24:010302:15	1	287234.20	3539895.88	_____	0.10
29:24:010302:15	2	287282.68	3539919.39	_____	0.10
29:24:010302:15	3	287278.64	3539928.76	_____	0.10
29:24:010302:15	4	287285.07	3539931.81	_____	0.10
29:24:010302:15	5	287298.75	3539897.94	_____	0.10
29:24:010302:15	6	287294.79	3539891.59	_____	0.10
29:24:010302:15	7	287305.05	3539867.26	_____	0.10
29:24:010302:15	8	287258.86	3539841.05	_____	0.10

29:24:010302:15	1	287234.20	3539895.88	_____	0.10
29:24:010302:16	1	286626.79	3539498.27	_____	0.10
29:24:010302:16	2	286656.64	3539523.88	_____	0.10
29:24:010302:16	3	286651.47	3539529.89	_____	0.10
29:24:010302:16	4	286678.82	3539553.33	_____	0.10
29:24:010302:16	5	286668.78	3539565.14	_____	0.10
29:24:010302:16	6	286648.06	3539547.44	_____	0.10
29:24:010302:16	7	286636.81	3539546.68	_____	0.10

Инженер II категории  
(наименование должности)

М.П.

(подпись)

/ А.А. Проценкова /  
(инициалы, фамилия)

КПТ.3.1

## КАДАСТРОВЫЙ ПЛАН ТЕРРИТОРИИ

12.08.2016 г № 2900/201/16-183309

Номер кадастрового квартала: 29:24:010302				Лист № <u>29</u>	Всего листов <u>58</u>
Кадастровый номер земельного участка	Номера точек	Координаты		Описание закрепления на местности	Особые отметки (точность определения)
		Х	У		
1	2	3	4	5	6
29:24:010302:16	8	286627.70	3539538.77	_____	0.10
29:24:010302:16	9	286630.65	3539535.02	_____	0.10
29:24:010302:16	10	286610.68	3539517.91	_____	0.10
29:24:010302:16	1	286626.79	3539498.27	_____	0.10
29:24:010302:18	1	286669.92	3539563.60	_____	0.30
29:24:010302:18	2	286686.60	3539567.74	_____	0.30



29:24:010302:18	3	286712.21	3539577.64	_____	0.30
29:24:010302:18	4	286718.45	3539563.08	_____	0.30
29:24:010302:18	5	286700.94	3539548.26	_____	0.30
29:24:010302:18	6	286678.53	3539553.55	_____	0.30
29:24:010302:18	1	286669.92	3539563.60	_____	0.30
29:24:010302:20	1	286610.69	3539282.45	_____	0.10
29:24:010302:20	2	286585.90	3539357.86	_____	0.10
29:24:010302:20	3	286520.28	3539334.97	_____	0.10
29:24:010302:20	4	286462.19	3539317.14	_____	0.10
29:24:010302:20	5	286380.21	3539293.74	_____	0.10
29:24:010302:20	6	286405.89	3539216.89	_____	0.10
29:24:010302:20	7	286476.19	3539233.41	_____	0.10
29:24:010302:20	8	286594.14	3539278.39	_____	0.10
29:24:010302:20	1	286610.69	3539282.45	_____	0.10

Инженер II категории  
(наименование должности)

М.П.

(подпись)

**/ А.А. Проценкова /**  
(инициалы, фамилия)

## КАДАСТРОВЫЙ ПЛАН ТЕРРИТОРИИ

12.08.2016 г № 2900/201/16-183309

Номер кадастрового квартала: 29:24:010302				Лист № 30	Всего листов 58
Кадастровый номер земельного участка	Номера точек	Координаты		Описание закрепления на местности	Особые отметки (точность определения)
		X	Y		
1	2	3	4	5	6
29:24:010302:22	1	287045.57	3539737.89	_____	0.10
29:24:010302:22	2	287042.22	3539746.92	_____	0.10
29:24:010302:22	3	287035.55	3539744.44	_____	0.10
29:24:010302:22	4	287032.96	3539733.02	_____	0.10
29:24:010302:22	1	287045.57	3539737.89	_____	0.10
29:24:010302:24	1	286610.69	3539282.45	_____	0.30
29:24:010302:24	2	286594.14	3539278.39	_____	0.30
29:24:010302:24	3	286596.08	3539269.42	_____	0.30
29:24:010302:24	4	286587.27	3539267.40	_____	0.30
29:24:010302:24	5	286592.62	3539243.31	_____	0.30
29:24:010302:24	6	286618.87	3539249.01	_____	0.30
29:24:010302:24	1	286610.69	3539282.45	_____	0.30
29:24:010302:26	1	287563.06	3539993.20	_____	0.30
29:24:010302:26	2	287559.60	3540019.71	_____	0.30
29:24:010302:26	3	287558.70	3540019.26	_____	0.30
29:24:010302:26	4	287530.56	3540004.89	_____	0.30
29:24:010302:26	5	287537.60	3539991.03	_____	0.30
29:24:010302:26	6	287542.08	3539993.35	_____	0.30

29:24:010302:26	7	287544.56	3539988.23	_____	0.30
29:24:010302:26	1	287563.06	3539993.20	_____	0.30

Инженер II категории  
(наименование должности)

М.П.

(подпись)

/ А.А. Проценкова /  
(инициалы, фамилия)

КПТ.3.1

### КАДАСТРОВЫЙ ПЛАН ТЕРРИТОРИИ

12.08.2016 г № 2900/201/16-183309

Номер кадастрового квартала: 29:24:010302				Лист № <u>31</u>	Всего листов <u>58</u>
Кадастровый номер земельного участка	Номера точек	Координаты		Описание закрепления на местности	Особые отметки (точность определения)
		X	Y		
1	2	3	4	5	6
29:24:010302:28	1	287557.49	3540036.20	_____	0.30
29:24:010302:28	2	287554.53	3540059.40	_____	0.30
29:24:010302:28	3	287551.93	3540065.46	_____	0.30
29:24:010302:28	4	287549.58	3540064.51	_____	0.10
29:24:010302:28	5	287520.59	3540049.37	_____	0.30
29:24:010302:28	6	287534.05	3540023.69	_____	0.30
29:24:010302:28	1	287557.49	3540036.20	_____	0.30
29:24:010302:29	1	287581.73	3539988.88	_____	0.10
29:24:010302:29	2	287578.81	3540004.20	_____	0.10
29:24:010302:29	3	287572.36	3540073.72	_____	0.10
29:24:010302:29	4	287551.93	3540065.46	_____	0.10
29:24:010302:29	5	287554.53	3540059.40	_____	0.10

29:24:010302:29	6	287557.49	3540036.20	_____	0.10
29:24:010302:29	7	287534.05	3540023.69	_____	0.10
29:24:010302:29	8	287537.07	3540017.94	_____	0.10
29:24:010302:29	9	287555.30	3540025.94	_____	0.10
29:24:010302:29	10	287558.70	3540019.26	_____	0.10
29:24:010302:29	11	287559.60	3540019.71	_____	0.10
29:24:010302:29	12	287563.06	3539993.20	_____	0.10
29:24:010302:29	13	287564.83	3539976.01	_____	0.10

Инженер II категории  
(наименование должности)

М.П.

(подпись)

/ А.А. Проценкова /  
(инициалы, фамилия)

КПТ.3.1

## КАДАСТРОВЫЙ ПЛАН ТЕРРИТОРИИ

12.08.2016 г № 2900/201/16-183309

Номер кадастрового квартала: 29:24:010302				Лист № <u>32</u>	Всего листов <u>58</u>
Кадастровый номер земельного участка	Номера точек	Координаты		Описание закрепления на местности	Особые отметки (точность определения)
		Х	У		
1	2	3	4	5	6
29:24:010302:29	1	287581.73	3539988.88	_____	0.10
29:24:010302:30	1	287481.72	3539912.73	_____	0.10
29:24:010302:30	2	287431.08	3539907.93	_____	0.10
29:24:010302:30	3	287430.77	3539910.24	_____	0.10
29:24:010302:30	4	287377.96	3539906.32	_____	0.10
29:24:010302:30	5	287375.05	3539914.84	_____	0.30

29:24:010302:30	6	287395.65	3539924.27	_____	0.30
29:24:010302:30	7	287457.97	3539952.82	_____	0.30
29:24:010302:30	8	287463.93	3539954.66	_____	0.30
29:24:010302:30	9	287503.78	3539975.28	_____	0.30
29:24:010302:30	10	287504.52	3539973.92	_____	0.30
29:24:010302:30	11	287537.60	3539991.03	_____	0.30
29:24:010302:30	12	287542.08	3539993.35	_____	0.30
29:24:010302:30	13	287544.56	3539988.23	_____	0.30
29:24:010302:30	14	287563.06	3539993.20	_____	0.30
29:24:010302:30	15	287564.83	3539976.01	_____	0.30
29:24:010302:30	1	287481.72	3539912.73	_____	0.10
29:24:010302:31	1	287430.12	3539982.80	_____	0.30
29:24:010302:31	2	287442.85	3539989.67	_____	0.30
29:24:010302:31	3	287447.83	3539980.44	_____	0.30

Инженер II категории  
(наименование должности)

М.П.

(подпись)

/ А.А. Проценкова /  
(инициалы, фамилия)

КПТ.3.1

## КАДАСТРОВЫЙ ПЛАН ТЕРРИТОРИИ

**12.08.2016 г № 2900/201/16-183309**

Номер кадастрового квартала: 29:24:010302				Лист № <u>33</u>	Всего листов <u>58</u>
Кадастровый номер земельного участка	Номера точек	Координаты		Описание закрепления на местности	Особые отметки (точность определения)
		X	Y		
1	2	3	4	5	6

29:24:010302:31	4	287433.52	3539973.21	_____	0.30
29:24:010302:31	5	287397.36	3539954.78	_____	0.30
29:24:010302:31	6	287376.25	3539958.65	_____	0.30
29:24:010302:31	7	287368.48	3539965.26	_____	0.30
29:24:010302:31	8	287365.85	3539971.49	_____	0.30
29:24:010302:31	9	287371.32	3539973.95	_____	0.30
29:24:010302:31	10	287421.99	3539997.87	_____	0.30
29:24:010302:31	11	287424.27	3539993.62	_____	0.30
29:24:010302:31	1	287430.12	3539982.80	_____	0.30
29:24:010302:32	1	287363.52	3539948.57	_____	0.30
29:24:010302:32	2	287386.17	3539944.96	_____	0.30
29:24:010302:32	3	287395.65	3539924.27	_____	0.30
29:24:010302:32	4	287375.05	3539914.84	_____	0.30
29:24:010302:32	1	287363.52	3539948.57	_____	0.30
29:24:010302:33	1	287457.97	3539952.82	_____	0.30
29:24:010302:33	2	287451.38	3539966.51	_____	0.30
29:24:010302:33	3	287496.02	3539989.57	_____	0.30
29:24:010302:33	4	287503.78	3539975.28	_____	0.30
29:24:010302:33	5	287463.93	3539954.66	_____	0.30
29:24:010302:33	1	287457.97	3539952.82	_____	0.30

Инженер II категории  
(наименование должности)

М.П.

(подпись)

/ А.А. Проценкова /  
(инициалы, фамилия)

## КАДАСТРОВЫЙ ПЛАН ТЕРРИТОРИИ

12.08.2016 г № 2900/201/16-183309

Номер кадастрового квартала: 29:24:010302				Лист № <u>34</u>	Всего листов <u>58</u>
Кадастровый номер земельного участка	Номера точек	Координаты		Описание закрепления на местности	Особые отметки (точность определения)
		X	Y		
1	2	3	4	5	6
29:24:010302:34	1	287530.56	3540004.89	_____	0.30
29:24:010302:34	2	287537.60	3539991.03	_____	0.30
29:24:010302:34	3	287504.52	3539973.92	_____	0.30
29:24:010302:34	4	287503.78	3539975.28	_____	0.30
29:24:010302:34	5	287496.02	3539989.57	_____	0.30
29:24:010302:34	6	287493.48	3539994.23	_____	0.30
29:24:010302:34	7	287516.77	3540006.90	_____	0.30
29:24:010302:34	8	287519.50	3540001.52	_____	0.30
29:24:010302:34	9	287529.65	3540006.67	_____	0.30
29:24:010302:34	1	287530.56	3540004.89	_____	0.30
29:24:010302:35	1	286550.79	3539462.19	_____	0.30
29:24:010302:35	2	286583.42	3539489.93	_____	0.30
29:24:010302:35	3	286581.92	3539500.10	_____	0.30
29:24:010302:35	4	286567.19	3539517.40	_____	1
29:24:010302:35	5	286529.43	3539489.06	_____	0.30
29:24:010302:35	1	286550.79	3539462.19	_____	0.30
29:24:010302:37	1	22710.93	20396.74	_____	0.10
29:24:010302:37	2	22701.23	20411.75	_____	0.10

29:24:010302:37	3	22681.37	20433.33	_____	0.10
29:24:010302:37	4	22613.23	20406.21	_____	0.10

Инженер II категории  
(наименование должности)

М.П.

(подпись)

/ А.А. Проценкова /  
(инициалы, фамилия)

КПТ.3.1

### КАДАСТРОВЫЙ ПЛАН ТЕРРИТОРИИ

12.08.2016 г № 2900/201/16-183309

Номер кадастрового квартала: 29:24:010302				Лист № <u>35</u>	Всего листов <u>58</u>
Кадастровый номер земельного участка	Номера точек	Координаты		Описание закрепления на местности	Особые отметки (точность определения)
		X	Y		
1	2	3	4	5	6
29:24:010302:37	5	22619.56	20389.02	_____	0.10
29:24:010302:37	6	22621.81	20390.15	_____	0.10
29:24:010302:37	7	22630.89	20364.96	_____	0.10
29:24:010302:37	1	22710.93	20396.74	_____	0.10
29:24:010302:38	1	22910.71	20575.61	_____	0.10
29:24:010302:38	2	22874.48	20617.13	_____	0.10
29:24:010302:38	3	22837.42	20599.91	_____	0.10
29:24:010302:38	4	22865.60	20570.68	_____	0.10
29:24:010302:38	5	22875	20578.48	_____	0.10
29:24:010302:38	6	22877.93	20576.12	_____	0.10
29:24:010302:38	7	22894.02	20560.43	_____	0.10
29:24:010302:38	1	22910.71	20575.61	_____	0.10



29:24:010302:39	1	23035.10	20687.60	_____	0.10
29:24:010302:39	2	23016	20708.90	_____	0.10
29:24:010302:39	3	22960.80	20666.61	_____	0.10
29:24:010302:39	4	22965.60	20661.28	_____	0.10
29:24:010302:39	5	22957.71	20654.39	_____	0.10
29:24:010302:39	6	22952.87	20650.19	_____	0.10
29:24:010302:39	7	22971.32	20630.83	_____	0.10
29:24:010302:39	8	23021.81	20676.83	_____	0.10

Инженер II категории  
(наименование должности)

М.П.

(подпись)

/ А.А. Проценкова /  
(инициалы, фамилия)

КПТ.3.1

## КАДАСТРОВЫЙ ПЛАН ТЕРРИТОРИИ

12.08.2016 г № 2900/201/16-183309

Номер кадастрового квартала: 29:24:010302				Лист № <u>36</u>	Всего листов <u>58</u>
Кадастровый номер земельного участка	Номера точек	Координаты		Описание закрепления на местности	Особые отметки (точность определения)
		Х	У		
1	2	3	4	5	6
29:24:010302:39	1	23035.10	20687.60	_____	0.10
29:24:010302:40	1	22630.89	20364.96	_____	0.10
29:24:010302:40	2	22621.81	20390.15	_____	0.10
29:24:010302:40	3	22619.56	20389.02	_____	0.10
29:24:010302:40	4	22613.23	20406.21	_____	0.10
29:24:010302:40	5	22566.07	20389.73	_____	0.10

29:24:010302:40	6	22563.30	20397.70	_____	0.10
29:24:010302:40	7	22511	20383.57	_____	0.10
29:24:010302:40	8	22511.20	20382.90	_____	0.10
29:24:010302:40	9	22516.72	20365.81	_____	0.10
29:24:010302:40	10	22506.95	20362.75	_____	0.10
29:24:010302:40	11	22508.31	20358.67	_____	0.10
29:24:010302:40	12	22479.94	20349.54	_____	0.10
29:24:010302:40	13	22490.46	20316.22	_____	0.10
29:24:010302:40	14	22624.39	20362.36	_____	0.10
29:24:010302:40	1	22630.89	20364.96	_____	0.10
29:24:010302:41	1	22735.30	20412.14	_____	0.10
29:24:010302:41	2	22718.45	20431.56	_____	0.10
29:24:010302:41	3	22721.45	20444.27	_____	0.10
29:24:010302:41	4	22707.70	20462.62	_____	0.10

Инженер II категории  
(наименование должности)

М.П.

(подпись)

/ А.А. Проценкова /  
(инициалы, фамилия)

КПТ.3.1

## КАДАСТРОВЫЙ ПЛАН ТЕРРИТОРИИ

**12.08.2016 г № 2900/201/16-183309**

Номер кадастрового квартала: 29:24:010302				Лист № <u>37</u>	Всего листов <u>58</u>
Кадастровый номер земельного участка	Номера точек	Координаты		Описание закрепления на местности	Особые отметки (точность определения)
		X	Y		
1	2	3	4	5	6

29:24:010302:41	5	22722.77	20477.08	_____	0.10
29:24:010302:41	6	22710.20	20491.59	_____	0.10
29:24:010302:41	7	22702.87	20500.10	_____	0.10
29:24:010302:41	8	22667.60	20467.85	_____	0.10
29:24:010302:41	9	22656.96	20458.11	_____	0.10
29:24:010302:41	10	22681.37	20433.33	_____	0.10
29:24:010302:41	11	22701.23	20411.75	_____	0.10
29:24:010302:41	12	22710.93	20396.74	_____	0.10
29:24:010302:41	13	22722.29	20399.88	_____	0.10
29:24:010302:41	1	22735.30	20412.14	_____	0.10
29:24:010302:42	1	286681.40	3539460.19	_____	0.10
29:24:010302:42	2	286664.60	3539480.80	_____	0.10
29:24:010302:42	3	286643.94	3539464.12	_____	0.10
29:24:010302:42	4	286632.84	3539478.22	_____	0.10
29:24:010302:42	5	286626.05	3539472.76	_____	0.10
29:24:010302:42	6	286620.43	3539479.25	_____	0.10
29:24:010302:42	7	286603.63	3539465.64	_____	0.10
29:24:010302:42	8	286586.89	3539450.95	_____	0.10
29:24:010302:42	9	286593.98	3539441.97	_____	0.10
29:24:010302:42	10	286601.62	3539448.06	_____	0.10

Инженер II категории  
(наименование должности)

М.П.

(подпись)

**/ А.А. Проценкова /**  
(инициалы, фамилия)

## КАДАСТРОВЫЙ ПЛАН ТЕРРИТОРИИ

12.08.2016 г № 2900/201/16-183309

Номер кадастрового квартала: 29:24:010302				Лист № <u>38</u>	Всего листов <u>58</u>
Кадастровый номер земельного участка	Номера точек	Координаты		Описание закрепления на местности	Особые отметки (точность определения)
		X	Y		
1	2	3	4	5	6
29:24:010302:42	11	286608.32	3539439.51	_____	0.10
29:24:010302:42	12	286601.02	3539432.90	_____	0.10
29:24:010302:42	13	286597.09	3539419.82	_____	0.10
29:24:010302:42	14	286612.24	3539400.94	_____	0.10
29:24:010302:42	1	286681.40	3539460.19	_____	0.10
29:24:010302:43	1	287457.97	3539952.82	_____	0.10
29:24:010302:43	2	287451.38	3539966.51	_____	0.10
29:24:010302:43	3	287487.46	3539985.15	_____	0.10
29:24:010302:43	4	287468.13	3540021.99	_____	0.10
29:24:010302:43	5	287421.99	3539997.87	_____	0.10
29:24:010302:43	6	287430.12	3539982.80	_____	0.10
29:24:010302:43	7	287442.85	3539989.67	_____	0.10
29:24:010302:43	8	287447.83	3539980.44	_____	0.10
29:24:010302:43	9	287397.36	3539954.78	_____	0.10
29:24:010302:43	10	287376.25	3539958.65	_____	0.10
29:24:010302:43	11	287368.48	3539965.26	_____	0.10
29:24:010302:43	12	287365.85	3539971.49	_____	0.10
29:24:010302:43	13	287357.15	3539967.50	_____	0.10

29:24:010302:43	14	287363.52	3539948.57	_____	0.10
29:24:010302:43	15	287386.17	3539944.96	_____	0.10

Инженер II категории  
(наименование должности)

М.П.

(подпись)

/ А.А. Проценкова /  
(инициалы, фамилия)

КПТ.3.1

### КАДАСТРОВЫЙ ПЛАН ТЕРРИТОРИИ

12.08.2016 г № 2900/201/16-183309

Номер кадастрового квартала: 29:24:010302				Лист № <u>39</u>	Всего листов <u>58</u>
Кадастровый номер земельного участка	Номера точек	Координаты		Описание закрепления на местности	Особые отметки (точность определения)
		X	Y		
1	2	3	4	5	6
29:24:010302:43	16	287395.65	3539924.27	_____	0.10
29:24:010302:43	1	287457.97	3539952.82	_____	0.10
29:24:010302:44	1	287558.70	3540019.26	_____	0.10
29:24:010302:44	2	287555.30	3540025.94	_____	0.10
29:24:010302:44	3	287537.07	3540017.93	_____	0.10
29:24:010302:44	4	287532.89	3540025.90	_____	0.10
29:24:010302:44	5	287520.59	3540049.37	_____	0.10
29:24:010302:44	6	287468.13	3540021.99	_____	0.10
29:24:010302:44	7	287487.46	3539985.15	_____	0.10
29:24:010302:44	8	287496.02	3539989.57	_____	0.10
29:24:010302:44	9	287493.48	3539994.23	_____	0.10
29:24:010302:44	10	287516.77	3540006.90	_____	0.10

29:24:010302:44	11	287519.50	3540001.52	_____	0.10
29:24:010302:44	12	287529.65	3540006.67	_____	0.10
29:24:010302:44	13	287530.56	3540004.89	_____	0.10
29:24:010302:44	1	287558.70	3540019.26	_____	0.10
29:24:010302:433	1	286393.43	3539362.42	_____	0.10
29:24:010302:433	2	286388.57	3539379.70	_____	0.10
29:24:010302:433	3	286378.55	3539376.90	_____	0.10
29:24:010302:433	4	286383.55	3539359.74	_____	0.10

Инженер II категории  
(наименование должности)

М.П.

(подпись)

/ А.А. Проценкова /  
(инициалы, фамилия)

КПТ.3.1

## КАДАСТРОВЫЙ ПЛАН ТЕРРИТОРИИ

12.08.2016 г № 2900/201/16-183309

Номер кадастрового квартала: 29:24:010302				Лист № <u>40</u>	Всего листов <u>58</u>
Кадастровый номер земельного участка	Номера точек	Координаты		Описание закрепления на местности	Особые отметки (точность определения)
		Х	У		
1	2	3	4	5	6
29:24:010302:433	1	286393.43	3539362.42	_____	0.10
29:24:010302:434	1	286365.23	3539313.89	_____	0.10
29:24:010302:434	2	286356.03	3539347.61	_____	0.10
29:24:010302:434	3	286331.39	3539340.73	_____	0.10
29:24:010302:434	4	286340.50	3539306.40	_____	0.10
29:24:010302:434	1	286365.23	3539313.89	_____	0.10

29:24:010302:435	1	287516.77	3540006.90	Закрепление отсутствует	0.10
29:24:010302:435	2	287513.67	3540012.68	Закрепление отсутствует	0.10
29:24:010302:435	3	287534.03	3540023.70	Закрепление отсутствует	0.10
29:24:010302:435	4	287532.89	3540025.90	Закрепление отсутствует	0.10
29:24:010302:435	5	287520.59	3540049.37	Закрепление отсутствует	0.10
29:24:010302:435	6	287468.13	3540021.99	Закрепление отсутствует	0.10
29:24:010302:435	7	287487.46	3539985.15	Закрепление отсутствует	0.10
29:24:010302:435	8	287496.02	3539989.57	Закрепление отсутствует	0.10
29:24:010302:435	9	287493.48	3539994.23	Закрепление отсутствует	0.10
29:24:010302:435	1	287516.77	3540006.90	Закрепление отсутствует	0.10
29:24:010302:436	1	287558.70	3540019.26	Закрепление отсутствует	0.10
29:24:010302:436	2	287555.30	3540025.94	Закрепление отсутствует	0.10
29:24:010302:436	3	287537.07	3540017.93	Закрепление отсутствует	0.10
29:24:010302:436	4	287534.03	3540023.70	Закрепление отсутствует	0.10

Инженер II категории  
(наименование должности)

М.П.

(подпись)

/ А.А. Проценкова /  
(инициалы, фамилия)

КПТ.3.1

## КАДАСТРОВЫЙ ПЛАН ТЕРРИТОРИИ

**12.08.2016 г № 2900/201/16-183309**

Номер кадастрового квартала: 29:24:010302				Лист № <u>41</u>	Всего листов <u>58</u>
Кадастровый номер земельного участка	Номера точек	Координаты		Описание закрепления на местности	Особые отметки (точность определения)
		X	Y		
1	2	3	4	5	6

29:24:010302:436	5	287513.67	3540012.68	Закрепление отсутствует	0.10
29:24:010302:436	6	287516.77	3540006.90	Закрепление отсутствует	0.10
29:24:010302:436	7	287519.50	3540001.52	Закрепление отсутствует	0.10
29:24:010302:436	8	287529.65	3540006.67	Закрепление отсутствует	0.10
29:24:010302:436	9	287530.56	3540004.89	Закрепление отсутствует	0.10
29:24:010302:436	1	287558.70	3540019.26	Закрепление отсутствует	0.10
29:24:010302:451	1	286664.60	3539480.80	_____	0.10
29:24:010302:451	2	286720.60	3539525.91	_____	0.10
29:24:010302:451	3	286702.90	3539547.30	_____	0.10
29:24:010302:451	4	286693.07	3539539.32	_____	0.10
29:24:010302:451	5	286682.43	3539552.34	_____	0.10
29:24:010302:451	6	286653.69	3539527.72	_____	0.10
29:24:010302:451	7	286657.46	3539523.28	_____	0.10
29:24:010302:451	8	286627.98	3539498.04	_____	0.10
29:24:010302:451	9	286632.54	3539492.49	_____	0.10
29:24:010302:451	10	286619.32	3539480.84	_____	0.10
29:24:010302:451	11	286620.43	3539479.25	_____	0.10
29:24:010302:451	12	286626.05	3539472.76	_____	0.10
29:24:010302:451	13	286632.84	3539478.22	_____	0.10
29:24:010302:451	14	286643.94	3539464.12	_____	0.10

Инженер II категории  
(наименование должности)

М.П.

(подпись)

/ А.А. Проценкова /  
(инициалы, фамилия)



## КАДАСТРОВЫЙ ПЛАН ТЕРРИТОРИИ

12.08.2016 г № 2900/201/16-183309

Номер кадастрового квартала: 29:24:010302				Лист № <u>42</u>	Всего листов <u>58</u>
Кадастровый номер земельного участка	Номера точек	Координаты		Описание закрепления на местности	Особые отметки (точность определения)
		X	Y		
1	2	3	4	5	6
29:24:010302:451	1	286664.60	3539480.80	_____	0.10
29:24:010302:452	1	286557.45	3539420.28	_____	0.10
29:24:010302:452	2	286527.45	3539463.94	_____	0.10
29:24:010302:452	3	286429.42	3539427.61	_____	0.10
29:24:010302:452	4	286444.48	3539382.77	_____	0.10
29:24:010302:452	1	286557.45	3539420.28	_____	0.10
29:24:010302:587	1	286778.21	3539542.04	Закрепление отсутствует	0.10
29:24:010302:587	2	286762.75	3539558.36	Закрепление отсутствует	0.10
29:24:010302:587	3	286759.91	3539560.83	Закрепление отсутствует	0.10
29:24:010302:587	4	286750.21	3539553.41	Закрепление отсутствует	0.10
29:24:010302:587	5	286735.38	3539570.05	Закрепление отсутствует	0.10
29:24:010302:587	6	286702.90	3539547.30	Закрепление отсутствует	0.10
29:24:010302:587	7	286720.60	3539525.91	Закрепление отсутствует	0.10
29:24:010302:587	8	286700.32	3539509.57	Закрепление отсутствует	0.10
29:24:010302:587	9	286716.94	3539490.37	Закрепление отсутствует	0.10
29:24:010302:587	1	286778.21	3539542.04	Закрепление отсутствует	0.10
29:24:010302:621	1	286592.89	3539242.11	_____	0.10
29:24:010302:621	2	286592.62	3539243.31	_____	0.10

29:24:010302:621	3	286587.27	3539267.40	_____	0.10
29:24:010302:621	4	286596.08	3539269.42	_____	0.10

Инженер II категории  
(наименование должности)

М.П.

(подпись)

/ А.А. Проценкова /  
(инициалы, фамилия)

КПТ.3.1

### КАДАСТРОВЫЙ ПЛАН ТЕРРИТОРИИ

12.08.2016 г № 2900/201/16-183309

Номер кадастрового квартала: 29:24:010302				Лист № <u>43</u>	Всего листов <u>58</u>
Кадастровый номер земельного участка	Номера точек	Координаты		Описание закрепления на местности	Особые отметки (точность определения)
		X	Y		
1	2	3	4	5	6
29:24:010302:621	5	286594.14	3539278.39	_____	0.10
29:24:010302:621	6	286566.62	3539267.89	_____	0.10
29:24:010302:621	7	286573.69	3539237.07	_____	0.10
29:24:010302:621	1	286592.89	3539242.11	_____	0.10
29:24:010302:626	1	286848.54	3539611.29	_____	0.10
29:24:010302:626	2	286851.65	3539613.80	_____	0.10
29:24:010302:626	3	286847.27	3539619.26	_____	0.10
29:24:010302:626	4	286844.16	3539616.75	_____	0.10
29:24:010302:626	1	286848.54	3539611.29	_____	0.10
29:24:010302:628	1	286852.89	3539604.85	_____	0.10
29:24:010302:628	2	286843.04	3539616.95	_____	0.10
29:24:010302:628	3	286847.81	3539621.20	_____	0.10

29:24:010302:628	4	286840.57	3539629.43	_____	0.10
29:24:010302:628	5	286835.40	3539635.87	_____	0.10
29:24:010302:628	6	286788.94	3539611.12	_____	0.10
29:24:010302:628	7	286788.71	3539611.02	_____	0.10
29:24:010302:628	8	286791.17	3539604.81	_____	0.10
29:24:010302:628	9	286787.03	3539601.51	_____	0.10
29:24:010302:628	10	286800.14	3539560.46	_____	0.10
29:24:010302:628	1	286852.89	3539604.85	_____	0.10

Инженер II категории  
(наименование должности)

М.П.

(подпись)

/ А.А. Проценкова /  
(инициалы, фамилия)

КПТ.3.1

## КАДАСТРОВЫЙ ПЛАН ТЕРРИТОРИИ

12.08.2016 г № 2900/201/16-183309

Номер кадастрового квартала: 29:24:010302				Лист № <u>44</u>	Всего листов <u>58</u>
Кадастровый номер земельного участка	Номера точек	Координаты		Описание закрепления на местности	Особые отметки (точность определения)
		Х	У		
1	2	3	4	5	6
29:24:010302:639	1	287325.29	3539869.97	_____	0.10
29:24:010302:639	2	287337.28	3539840.80	_____	0.10
29:24:010302:639	3	287395.37	3539865.10	_____	0.10
29:24:010302:639	4	287383.41	3539894.30	_____	0.10
29:24:010302:639	1	287325.29	3539869.97	_____	0.10
29:24:000000:1927	1	286412.03	3539194.50	_____	0.10

29:24:000000:1927	2	286382.40	3539287.17	_____	0.10
29:24:000000:1927	3	286316.41	3539268.41	_____	0.10
29:24:000000:1927	4	286339.24	3539183.06	_____	0.10
29:24:000000:1927	5	286363.96	3539175.78	_____	0.10
29:24:000000:1927	6	286377.71	3539175.89	_____	0.10
29:24:000000:1927	7	286390.80	3539180.09	_____	0.10
29:24:000000:1927	1	286412.03	3539194.50	_____	0.10

Инженер II категории  
(наименование должности)

М.П.

(подпись)

/ А.А. Проценкова /  
(инициалы, фамилия)

КПТ.3.2

## КАДАСТРОВЫЙ ПЛАН ТЕРРИТОРИИ

12.08.2016 г № 2900/201/16-183309

Номер кадастрового квартала: 29:24:010302				Лист № <u>45</u>	Всего листов <u>58</u>
Описание местоположения границ зданий, сооружений, объектов незавершенного строительства на земельном участке					
Кадастровый номер здания, сооружения, объекта незавершенного строительства	Номера точек контура	Координаты		Радиус (R)	Особые отметки (точность определения)
		X	Y		
1	2	3	4	5	6
29:24:010302:635	1	286648.31	3539538.26	_____	0.10
29:24:010302:635	2	286644.71	3539542.32	_____	0.10
29:24:010302:635	3	286613.13	3539515.75	_____	0.10
29:24:010302:635	4	286620.99	3539506.41	_____	0.10
29:24:010302:635	5	286677.03	3539553.48	_____	0.10

29:24:010302:635	6	286672.74	3539558.70	_____	0.10
29:24:010302:635	1	286648.31	3539538.26	_____	0.10
29:24:010302:640	1.1	286849.59	3539615.43	_____	0.10
29:24:010302:640	1.2	286849.11	3539616	_____	0.10
29:24:010302:640	1.3	286848.80	3539615.76	_____	0.10
29:24:010302:640	2.1	286847.59	3539613.50	_____	0.10
29:24:010302:640	2.2	286846.87	3539614.49	_____	0.10
29:24:010302:640	2.3	286847.26	3539614.77	_____	0.10

Инженер II категории  
(наименование должности)

М.П.

(подпись)

/ А.А. Проценкова /  
(инициалы, фамилия)

КПТ.4

## КАДАСТРОВЫЙ ПЛАН ТЕРРИТОРИИ

12.08.2016 г № 2900/201/16-183309

Номер кадастрового квартала: 29:24:010302

Лист № 46

Всего листов 58

### Сведения об объектах землеустройства, единицах кадастрового деления: I. Общая информация об объектах землеустройства, единицах кадастрового деления

Номер п/п	Вид и наименование (индивидуальное обозначение) объекта землеустройства, единицы кадастрового деления	Реквизиты решений об установлении или изменении границ объектов землеустройства, единиц кадастрового деления	Сфера ограничений
1	2	3	4
29:24:010302	граница кадастрового квартала	_____	_____
29.24.2.25	граница зоны с особыми условиями использования территории Зоны с	Карта (план) Зона с особыми условиями использования территории "Охранная зона	Ограничения использования объектов недвижимости предусмотрены «Правилами установления охранных зон

	особыми условиями использования территории "Охранная зона здания ТП №38"	здания ТП №38" № б/н от 22.04.2015 выдан Федеральное государственное унитарное предприятие, основанное на праве хозяйственного ведения, "Российский государственный центр инвентаризации и учета объектов недвижимости - федеральное бюро технической инвентаризации". Архангельский филиал	объектов электросетевого хозяйства и особых условий использования земельных участков, расположенных в границах таких зон», утвержденными Постановлением Правительства Российской Федерации от 24.02.2009 №160
29.24.2.12	граница зоны с особыми условиями использования территории Зоны с особыми условиями использования территории "Охранная зона ВЛ-10кВ с КТП - 630 кВА "Антей"	Карта (план) Зона с особыми условиями использования территории "Охранная зона ВЛ-10кВ с КТП - 630 кВА "Антей" № б/н от 24.02.2015 выдан Федеральное государственное унитарное предприятие, основанное на праве хозяйственного ведения, "Российский государственный центр инвентаризации и учета объектов недвижимости - федеральное бюро технической инвентаризации". Архангельский филиал	Ограничения использования объектов недвижимости предусмотрены «Правилами установления охранных зон объектов электросетевого хозяйства и особых условий использования земельных участков, расположенных в границах таких зон», утвержденными Постановлением Правительства Российской Федерации от 24.02.2009 №160

Инженер II категории  
(наименование должности)

М.П.

(подпись)

/ А.А. Проценкова /  
(инициалы, фамилия)

КПТ.4

## КАДАСТРОВЫЙ ПЛАН ТЕРРИТОРИИ

12.08.2016 г № 2900/201/16-183309

Номер кадастрового квартала: 29:24:010302

Лист № 47

Всего листов 58

### II. Описание местоположения границ объектов землеустройства, единиц кадастрового деления

Номер п/п	Вид и наименование (индивидуальное обозначение) объекта землеустройства, единицы кадастрового деления	Номера точек	Координаты		Метод определения координат	Особые отметки (точность определения)
			X	Y		

1	2	3	4	5	6	7
29:24:010302	граница кадастрового квартала	1	286623.50	3539544.11	_____	_____
29:24:010302	граница кадастрового квартала	2	286627.70	3539538.77	_____	_____
29:24:010302	граница кадастрового квартала	3	286636.81	3539546.68	_____	_____
29:24:010302	граница кадастрового квартала	4	286648.06	3539547.44	_____	_____
29:24:010302	граница кадастрового квартала	5	286668.78	3539565.14	_____	_____
29:24:010302	граница кадастрового квартала	6	286712.33	3539579.31	_____	_____
29:24:010302	граница кадастрового квартала	7	286788.94	3539611.12	_____	_____
29:24:010302	граница кадастрового квартала	8	286835.51	3539635.93	_____	_____
29:24:010302	граница кадастрового квартала	9	286905.97	3539685.61	_____	_____
29:24:010302	граница кадастрового квартала	10	286966.36	3539724.37	_____	_____

Инженер II категории  
(наименование должности)

М.П.

(подпись)

/ А.А. Проценкова /  
(инициалы, фамилия)

КПТ.4

## КАДАСТРОВЫЙ ПЛАН ТЕРРИТОРИИ

12.08.2016 г № 2900/201/16-183309

Номер кадастрового квартала: 29:24:010302					Лист № <u>48</u>	Всего листов <u>58</u>
Номер п/п	Вид и наименование (индивидуальное обозначение) объекта землеустройства, единицы кадастрового деления	Номера точек	Координаты		Метод определения координат	Особые отметки (точность определения)
			X	Y		
1	2	3	4	5	6	7
29:24:010302	граница кадастрового квартала	11	287034.64	3539812.36	_____	_____
29:24:010302	граница кадастрового квартала	12	287053.90	3539827.54	_____	_____

29:24:010302	граница кадастрового квартала	13	287073.75	3539837.21	_____	_____
29:24:010302	граница кадастрового квартала	14	287416.39	3540008.95	_____	_____
29:24:010302	граница кадастрового квартала	15	287637.40	3540123.77	_____	_____
29:24:010302	граница кадастрового квартала	16	287652.03	3540127.81	_____	_____
29:24:010302	граница кадастрового квартала	17	287663.70	3540128.10	_____	_____
29:24:010302	граница кадастрового квартала	18	287694.88	3540122.86	_____	_____
29:24:010302	граница кадастрового квартала	19	287705.08	3540122.30	_____	_____
29:24:010302	граница кадастрового квартала	20	287716.21	3540123.04	_____	_____

Инженер II категории  
(наименование должности)

М.П.

(подпись)

/ А.А. Проценкова /  
(инициалы, фамилия)

КПТ.4

## КАДАСТРОВЫЙ ПЛАН ТЕРРИТОРИИ

12.08.2016 г № 2900/201/16-183309

Номер кадастрового квартала: 29:24:010302					Лист № <u>49</u>	Всего листов <u>58</u>
Номер п/п	Вид и наименование (индивидуальное обозначение) объекта землеустройства, единицы кадастрового деления	Номера точек	Координаты		Метод определения координат	Особые отметки (точность определения)
			X	Y		
1	2	3	4	5	6	7
29:24:010302	граница кадастрового квартала	21	287746.27	3540128.06	_____	_____
29:24:010302	граница кадастрового квартала	22	287804.86	3540047.88	_____	_____
29:24:010302	граница кадастрового квартала	23	287822.45	3540010.82	_____	_____
29:24:010302	граница кадастрового квартала	24	287844.85	3540005.16	_____	_____
29:24:010302	граница кадастрового квартала	25	287863.91	3539987.36	_____	_____



29:24:010302	граница кадастрового квартала	26	287863.91	3539968.31	_____	_____
29:24:010302	граница кадастрового квартала	27	287894.90	3539941.92	_____	_____
29:24:010302	граница кадастрового квартала	28	287937.62	3539899.42	_____	_____
29:24:010302	граница кадастрового квартала	29	287952.07	3539861.10	_____	_____
29:24:010302	граница кадастрового квартала	30	287954.58	3539840.99	_____	_____

Инженер II категории  
(наименование должности)

М.П.

(подпись)

/ А.А. Проценкова /  
(инициалы, фамилия)

КПТ.4

## КАДАСТРОВЫЙ ПЛАН ТЕРРИТОРИИ

12.08.2016 г № 2900/201/16-183309

Номер кадастрового квартала: 29:24:010302					Лист № <u>50</u>	Всего листов <u>58</u>
Номер п/п	Вид и наименование (индивидуальное обозначение) объекта землеустройства, единицы кадастрового деления	Номера точек	Координаты		Метод определения координат	Особые отметки (точность определения)
			X	Y		
1	2	3	4	5	6	7
29:24:010302	граница кадастрового квартала	31	287971.12	3539814.40	_____	_____
29:24:010302	граница кадастрового квартала	32	287979.71	3539778.59	_____	_____
29:24:010302	граница кадастрового квартала	33	287975.83	3539741.58	_____	_____
29:24:010302	граница кадастрового квартала	34	287991.06	3539629.77	_____	_____
29:24:010302	граница кадастрового квартала	35	287957.63	3539577.34	_____	_____
29:24:010302	граница кадастрового квартала	36	287944.50	3539257.49	_____	_____
29:24:010302	граница кадастрового квартала	37	287938.66	3539106.06	_____	_____
29:24:010302	граница кадастрового квартала	38	287682.42	3539148.39	_____	_____

29:24:010302	граница кадастрового квартала	39	287590.76	3539138.06	_____	_____
29:24:010302	граница кадастрового квартала	40	287502.97	3539085.77	_____	_____

Инженер II категории  
(наименование должности)

М.П.

(подпись)

/ А.А. Проценкова /  
(инициалы, фамилия)

КПТ.4

### КАДАСТРОВЫЙ ПЛАН ТЕРРИТОРИИ

12.08.2016 г № 2900/201/16-183309

Номер кадастрового квартала: 29:24:010302					Лист № <u>51</u>	Всего листов <u>58</u>
Номер п/п	Вид и наименование (индивидуальное обозначение) объекта землеустройства, единицы кадастрового деления	Номера точек	Координаты		Метод определения координат	Особые отметки (точность определения)
			X	Y		
1	2	3	4	5	6	7
29:24:010302	граница кадастрового квартала	41	287363.77	3539088.84	_____	_____
29:24:010302	граница кадастрового квартала	42	287186.41	3539122.98	_____	_____
29:24:010302	граница кадастрового квартала	43	286972.10	3539187.40	_____	_____
29:24:010302	граница кадастрового квартала	44	286683.47	3539207.91	_____	_____
29:24:010302	граница кадастрового квартала	45	286528.01	3539201.97	_____	_____
29:24:010302	граница кадастрового квартала	46	286375.41	3539158.68	_____	_____
29:24:010302	граница кадастрового квартала	47	286337.11	3539291.98	_____	_____
29:24:010302	граница кадастрового квартала	48	286325.02	3539298.05	_____	_____
29:24:010302	граница кадастрового квартала	49	286281.37	3539457.05	_____	_____
29:24:010302	граница кадастрового квартала	50	286347.74	3539476.38	_____	_____

Инженер II категории

/ А.А. Проценкова /

(наименование должности)

М.П.

(подпись)

(инициалы, фамилия)

КПТ.4

**КАДАСТРОВЫЙ ПЛАН ТЕРРИТОРИИ****12.08.2016 г № 2900/201/16-183309**

Номер кадастрового квартала: 29:24:010302					Лист № <u>52</u>	Всего листов <u>58</u>
Номер п/п	Вид и наименование (индивидуальное обозначение) объекта землеустройства, единицы кадастрового деления	Номера точек	Координаты		Метод определения координат	Особые отметки (точность определения)
			X	Y		
1	2	3	4	5	6	7
29:24:010302	граница кадастрового квартала	51	286356.56	3539440.53	_____	_____
29:24:010302	граница кадастрового квартала	52	286393.23	3539451.90	_____	_____
29:24:010302	граница кадастрового квартала	53	286399.19	3539433.04	_____	_____
29:24:010302	граница кадастрового квартала	54	286425.01	3539440.53	_____	_____
29:24:010302	граница кадастрового квартала	55	286429.42	3539427.61	_____	_____
29:24:010302	граница кадастрового квартала	56	286486.02	3539448.60	_____	_____
29:24:010302	граница кадастрового квартала	57	286483.67	3539454.54	_____	_____
29:24:010302	граница кадастрового квартала	58	286529.43	3539489.06	_____	_____
29:24:010302	граница кадастрового квартала	59	286567.19	3539517.40	_____	_____
29:24:010302	граница кадастрового квартала	60	286591.23	3539533.90	_____	_____

Инженер II категории  
(наименование должности)

М.П.

(подпись)

/ А.А. Проценкова /  
(инициалы, фамилия)

## КАДАСТРОВЫЙ ПЛАН ТЕРРИТОРИИ

12.08.2016 г № 2900/201/16-183309

Номер кадастрового квартала: 29:24:010302					Лист № <u>53</u>	Всего листов <u>58</u>
Номер п/п	Вид и наименование (индивидуальное обозначение) объекта землеустройства, единицы кадастрового деления	Номера точек	Координаты		Метод определения координат	Особые отметки (точность определения)
			X	Y		
1	2	3	4	5	6	7
29:24:010302	граница кадастрового квартала	61	286600.12	3539525.01	_____	_____
29:24:010302	граница кадастрового квартала	1	286623.50	3539544.11	_____	_____
29.24.2.25	граница зоны с особыми условиями использования территории Зоны с особыми условиями использования территории "Охранная зона здания ТП №38"	1	286616.25	3539472.90	Метод спутниковых геодезических измерений (определений)	0.10
29.24.2.25	граница зоны с особыми условиями использования территории Зоны с особыми условиями использования территории "Охранная зона здания ТП №38"	2	286638.20	3539489.21	Метод спутниковых геодезических измерений (определений)	0.10
29.24.2.25	граница зоны с особыми условиями использования территории Зоны с особыми условиями использования территории "Охранная зона здания ТП №38"	3	286620.47	3539512.29	Метод спутниковых геодезических измерений (определений)	0.10
29.24.2.25	граница зоны с особыми условиями использования территории Зоны с особыми условиями использования территории "Охранная зона здания ТП №38"	4	286598.94	3539496.64	Метод спутниковых геодезических измерений (определений)	0.10
29.24.2.25	граница зоны с особыми условиями использования территории Зоны с особыми условиями использования территории "Охранная зона здания ТП №38"	1	286616.25	3539472.90	Метод спутниковых геодезических измерений (определений)	0.10
29.24.2.12	граница зоны с особыми условиями использования территории Зоны с особыми условиями использования территории	1	286613.22	3539473.41	Метод спутниковых геодезических измерений	0.10

	условиями использования территории "Охранная зона ВЛ-10кВ с КТП - 630 кВА "Антей"				(определений)	
29.24.2.12	граница зоны с особыми условиями использования территории Зоны с особыми условиями использования территории "Охранная зона ВЛ-10кВ с КТП - 630 кВА "Антей"	2	286635.26	3539488.90	Метод спутниковых геодезических измерений (определений)	0.10
29.24.2.12	граница зоны с особыми условиями использования территории Зоны с особыми условиями использования территории "Охранная зона ВЛ-10кВ с КТП - 630 кВА "Антей"	3	286619.50	3539511.94	Метод спутниковых геодезических измерений (определений)	0.10

Инженер II категории  
(наименование должности)

М.П.

(подпись)

/ А.А. Проценкова /  
(инициалы, фамилия)

КПТ.4

### КАДАСТРОВЫЙ ПЛАН ТЕРРИТОРИИ

12.08.2016 г № 2900/201/16-183309

Номер кадастрового квартала: 29:24:010302					Лист № <u>54</u>	Всего листов <u>58</u>
Номер п/п	Вид и наименование (индивидуальное обозначение) объекта землеустройства, единицы кадастрового деления	Номера точек	Координаты		Метод определения координат	Особые отметки (точность определения)
			X	Y		
1	2	3	4	5	6	7
29.24.2.12	граница зоны с особыми условиями использования территории Зоны с особыми условиями использования территории "Охранная зона ВЛ-10кВ с КТП - 630 кВА "Антей"	4	286615.36	3539509.09	Метод спутниковых геодезических измерений (определений)	0.10
29.24.2.12	граница зоны с особыми условиями	5	286600.97	3539528.67	Метод спутниковых	0.10

	использования территории Зоны с особыми условиями использования территории "Охранная зона ВЛ-10кВ с КТП - 630 кВА "Антей"				геодезических измерений (определений)	
29.24.2.12	граница зоны с особыми условиями использования территории Зоны с особыми условиями использования территории "Охранная зона ВЛ-10кВ с КТП - 630 кВА "Антей"	6	286832.76	3539625.27	Метод спутниковых геодезических измерений (определений)	0.10
29.24.2.12	граница зоны с особыми условиями использования территории Зоны с особыми условиями использования территории "Охранная зона ВЛ-10кВ с КТП - 630 кВА "Антей"	7	286961.41	3539710.63	Метод спутниковых геодезических измерений (определений)	0.10
29.24.2.12	граница зоны с особыми условиями использования территории Зоны с особыми условиями использования территории "Охранная зона ВЛ-10кВ с КТП - 630 кВА "Антей"	8	286967.20	3539702.48	Метод спутниковых геодезических измерений (определений)	0.10
29.24.2.12	граница зоны с особыми условиями использования территории Зоны с особыми условиями использования территории "Охранная зона ВЛ-10кВ с КТП - 630 кВА "Антей"	9	286983.27	3539712.91	Метод спутниковых геодезических измерений (определений)	0.10
29.24.2.12	граница зоны с особыми условиями использования территории Зоны с особыми условиями использования территории "Охранная зона ВЛ-10кВ с КТП - 630 кВА "Антей"	10	286978.11	3539721.37	Метод спутниковых геодезических измерений (определений)	0.10
29.24.2.12	граница зоны с особыми условиями использования территории Зоны с особыми условиями использования территории "Охранная зона ВЛ-10кВ с КТП - 630 кВА "Антей"	11	287026.58	3539750.57	Метод спутниковых геодезических измерений (определений)	0.10
29.24.2.12	граница зоны с особыми условиями использования территории Зоны с особыми условиями использования территории "Охранная зона ВЛ-10кВ с КТП - 630 кВА "Антей"	12	287015.97	3539694.90	Метод спутниковых геодезических измерений (определений)	0.10

29.24.2.12	граница зоны с особыми условиями использования территории Зоны с особыми условиями использования территории "Охранная зона ВЛ-10кВ с КТП - 630 кВА "Антей"	13	287025.01	3539682.45	Метод спутниковых геодезических измерений (определений)	0.10
------------	------------------------------------------------------------------------------------------------------------------------------------------------------------	----	-----------	------------	---------------------------------------------------------	------

Инженер II категории  
(наименование должности)

М.П.

(подпись)

/ А.А. Проценкова /  
(инициалы, фамилия)

**КПТ.4**

### КАДАСТРОВЫЙ ПЛАН ТЕРРИТОРИИ

**12.08.2016 г № 2900/201/16-183309**

Номер кадастрового квартала: 29:24:010302					Лист № <u>55</u>	Всего листов <u>58</u>
Номер п/п	Вид и наименование (индивидуальное обозначение) объекта землеустройства, единицы кадастрового деления	Номера точек	Координаты		Метод определения координат	Особые отметки (точность определения)
			X	Y		
1	2	3	4	5	6	7
29.24.2.12	граница зоны с особыми условиями использования территории Зоны с особыми условиями использования территории "Охранная зона ВЛ-10кВ с КТП - 630 кВА "Антей"	14	287015.95	3539676.46	Метод спутниковых геодезических измерений (определений)	0.10
29.24.2.12	граница зоны с особыми условиями использования территории Зоны с особыми условиями использования территории "Охранная зона ВЛ-10кВ с КТП - 630 кВА "Антей"	15	287032.62	3539650.99	Метод спутниковых геодезических измерений (определений)	0.10
29.24.2.12	граница зоны с особыми условиями использования территории Зоны с особыми условиями использования территории "Охранная зона ВЛ-10кВ с КТП - 630 кВА "Антей"	16	287055.19	3539665.07	Метод спутниковых геодезических измерений (определений)	0.10

29.24.2.12	граница зоны с особыми условиями использования территории Зоны с особыми условиями использования территории "Охранная зона ВЛ-10кВ с КТП - 630 кВА "Антей"	17	287037.52	3539690.11	Метод спутниковых геодезических измерений (определений)	0.10
29.24.2.12	граница зоны с особыми условиями использования территории Зоны с особыми условиями использования территории "Охранная зона ВЛ-10кВ с КТП - 630 кВА "Антей"	18	287026.72	3539683.50	Метод спутниковых геодезических измерений (определений)	0.10
29.24.2.12	граница зоны с особыми условиями использования территории Зоны с особыми условиями использования территории "Охранная зона ВЛ-10кВ с КТП - 630 кВА "Антей"	19	287018.10	3539695.37	Метод спутниковых геодезических измерений (определений)	0.10
29.24.2.12	граница зоны с особыми условиями использования территории Зоны с особыми условиями использования территории "Охранная зона ВЛ-10кВ с КТП - 630 кВА "Антей"	20	287028.88	3539751.96	Метод спутниковых геодезических измерений (определений)	0.10
29.24.2.12	граница зоны с особыми условиями использования территории Зоны с особыми условиями использования территории "Охранная зона ВЛ-10кВ с КТП - 630 кВА "Антей"	21	287038.32	3539757.63	Метод спутниковых геодезических измерений (определений)	0.10
29.24.2.12	граница зоны с особыми условиями использования территории Зоны с особыми условиями использования территории "Охранная зона ВЛ-10кВ с КТП - 630 кВА "Антей"	22	287086.84	3539841.59	Метод спутниковых геодезических измерений (определений)	0.10
29.24.2.12	граница зоны с особыми условиями использования территории Зоны с особыми условиями использования территории "Охранная зона ВЛ-10кВ с КТП - 630 кВА "Антей"	23	287166.64	3539878.49	Метод спутниковых геодезических измерений (определений)	0.10

Инженер II категории  
(наименование должности)

М.П.

(подпись)

/ А.А. Проценкова /  
(инициалы, фамилия)



## КАДАСТРОВЫЙ ПЛАН ТЕРРИТОРИИ

12.08.2016 г № 2900/201/16-183309

Номер кадастрового квартала: 29:24:010302					Лист № <u>56</u>	Всего листов <u>58</u>
Номер п/п	Вид и наименование (индивидуальное обозначение) объекта землеустройства, единицы кадастрового деления	Номера точек	Координаты		Метод определения координат	Особые отметки (точность определения)
			X	Y		
1	2	3	4	5	6	7
29.24.2.12	граница зоны с особыми условиями использования территории Зоны с особыми условиями использования территории "Охранная зона ВЛ-10кВ с КТП - 630 кВА "Антей"	24	287233.19	3539916.03	Метод спутниковых геодезических измерений (определений)	0.10
29.24.2.12	граница зоны с особыми условиями использования территории Зоны с особыми условиями использования территории "Охранная зона ВЛ-10кВ с КТП - 630 кВА "Антей"	25	287223.79	3540015.65	Метод спутниковых геодезических измерений (определений)	0.10
29.24.2.12	граница зоны с особыми условиями использования территории Зоны с особыми условиями использования территории "Охранная зона ВЛ-10кВ с КТП - 630 кВА "Антей"	26	287309.81	3540046.02	Метод спутниковых геодезических измерений (определений)	0.10
29.24.2.12	граница зоны с особыми условиями использования территории Зоны с особыми условиями использования территории "Охранная зона ВЛ-10кВ с КТП - 630 кВА "Антей"	27	287314.45	3540034.05	Метод спутниковых геодезических измерений (определений)	0.10
29.24.2.12	граница зоны с особыми условиями использования территории Зоны с особыми условиями использования территории "Охранная зона ВЛ-10кВ с КТП - 630 кВА "Антей"	28	287342.45	3540044.72	Метод спутниковых геодезических измерений (определений)	0.10
29.24.2.12	граница зоны с особыми условиями	29	287334.95	3540064.36	Метод спутниковых	0.10

	использования территории Зоны с особыми условиями использования территории "Охранная зона ВЛ-10кВ с КТП - 630 кВА "Антей"				геодезических измерений (определений)	
29.24.2.12	граница зоны с особыми условиями использования территории Зоны с особыми условиями использования территории "Охранная зона ВЛ-10кВ с КТП - 630 кВА "Антей"	30	287401.07	3540121.33	Метод спутниковых геодезических измерений (определений)	0.10
29.24.2.12	граница зоны с особыми условиями использования территории Зоны с особыми условиями использования территории "Охранная зона ВЛ-10кВ с КТП - 630 кВА "Антей"	31	287403.09	3540118.15	Метод спутниковых геодезических измерений (определений)	0.10
29.24.2.12	граница зоны с особыми условиями использования территории Зоны с особыми условиями использования территории "Охранная зона ВЛ-10кВ с КТП - 630 кВА "Антей"	32	287420.57	3540128.70	Метод спутниковых геодезических измерений (определений)	0.10
29.24.2.12	граница зоны с особыми условиями использования территории Зоны с особыми условиями использования территории "Охранная зона ВЛ-10кВ с КТП - 630 кВА "Антей"	33	287407.73	3540149.81	Метод спутниковых геодезических измерений (определений)	0.10

Инженер II категории  
(наименование должности)

М.П.

(подпись)

/ А.А. Проценкова /  
(инициалы, фамилия)

## КАДАСТРОВЫЙ ПЛАН ТЕРРИТОРИИ

12.08.2016 г № 2900/201/16-183309

Номер кадастрового квартала: 29:24:010302					Лист № <u>57</u>	Всего листов <u>58</u>
Номер п/п	Вид и наименование (индивидуальное обозначение) объекта землеустройства, единицы кадастрового деления	Номера точек	Координаты		Метод определения координат	Особые отметки (точность определения)
			X	Y		
1	2	3	4	5	6	7
29.24.2.12	граница зоны с особыми условиями использования территории Зоны с особыми условиями использования территории "Охранная зона ВЛ-10кВ с КТП - 630 кВА "Антей"	34	287388.75	3540139.11	Метод спутниковых геодезических измерений (определений)	0.10
29.24.2.12	граница зоны с особыми условиями использования территории Зоны с особыми условиями использования территории "Охранная зона ВЛ-10кВ с КТП - 630 кВА "Антей"	35	287304.01	3540066.77	Метод спутниковых геодезических измерений (определений)	0.10
29.24.2.12	граница зоны с особыми условиями использования территории Зоны с особыми условиями использования территории "Охранная зона ВЛ-10кВ с КТП - 630 кВА "Антей"	36	287200.83	3540030.32	Метод спутниковых геодезических измерений (определений)	0.10
29.24.2.12	граница зоны с особыми условиями использования территории Зоны с особыми условиями использования территории "Охранная зона ВЛ-10кВ с КТП - 630 кВА "Антей"	37	287210.47	3539927.91	Метод спутниковых геодезических измерений (определений)	0.10
29.24.2.12	граница зоны с особыми условиями использования территории Зоны с особыми условиями использования территории "Охранная зона ВЛ-10кВ с КТП - 630 кВА "Антей"	38	287156.90	3539897.67	Метод спутниковых геодезических измерений (определений)	0.10
29.24.2.12	граница зоны с особыми условиями	39	287071.68	3539858.26	Метод спутниковых	0.10

	использования территории Зоны с особыми условиями использования территории "Охранная зона ВЛ-10кВ с КТП - 630 кВА "Антей"				геодезических измерений (определений)	
29.24.2.12	граница зоны с особыми условиями использования территории Зоны с особыми условиями использования территории "Охранная зона ВЛ-10кВ с КТП - 630 кВА "Антей"	40	287022.51	3539773.22	Метод спутниковых геодезических измерений (определений)	0.10
29.24.2.12	граница зоны с особыми условиями использования территории Зоны с особыми условиями использования территории "Охранная зона ВЛ-10кВ с КТП - 630 кВА "Антей"	41	286961.60	3539736.51	Метод спутниковых геодезических измерений (определений)	0.10
29.24.2.12	граница зоны с особыми условиями использования территории Зоны с особыми условиями использования территории "Охранная зона ВЛ-10кВ с КТП - 630 кВА "Антей"	42	286822.59	3539644.33	Метод спутниковых геодезических измерений (определений)	0.10
29.24.2.12	граница зоны с особыми условиями использования территории Зоны с особыми условиями использования территории "Охранная зона ВЛ-10кВ с КТП - 630 кВА "Антей"	43	286583.72	3539544.80	Метод спутниковых геодезических измерений (определений)	0.10

Инженер II категории  
(наименование должности)

М.П.

(подпись)

/ А.А. Проценкова /  
(инициалы, фамилия)

**КПТ.4**

**КАДАСТРОВЫЙ ПЛАН ТЕРРИТОРИИ**

12.08.2016 г № 2900/201/16-183309

Номер кадастрового квартала: 29:24:010302					Лист № 58	Всего листов 58
Номер п/п	Вид и наименование (индивидуальное обозначение) объекта землеустройства, единицы кадастрового деления	Номера точек	Координаты		Метод определения координат	Особые отметки (точность определения)
			X	Y		
1	2	3	4	5	6	7
29.24.2.12	граница зоны с особыми условиями использования территории Зоны с особыми условиями использования территории "Охранная зона ВЛ-10кВ с КТП - 630 кВА "Антей"	44	286592.67	3539525.20	Метод спутниковых геодезических измерений (определений)	0.10
29.24.2.12	граница зоны с особыми условиями использования территории Зоны с особыми условиями использования территории "Охранная зона ВЛ-10кВ с КТП - 630 кВА "Антей"	45	286599.01	3539527.96	Метод спутниковых геодезических измерений (определений)	0.10
29.24.2.12	граница зоны с особыми условиями использования территории Зоны с особыми условиями использования территории "Охранная зона ВЛ-10кВ с КТП - 630 кВА "Антей"	46	286613.71	3539507.96	Метод спутниковых геодезических измерений (определений)	0.10
29.24.2.12	граница зоны с особыми условиями использования территории Зоны с особыми условиями использования территории "Охранная зона ВЛ-10кВ с КТП - 630 кВА "Антей"	47	286597.32	3539496.70	Метод спутниковых геодезических измерений (определений)	0.10
29.24.2.12	граница зоны с особыми условиями использования территории Зоны с особыми условиями использования территории "Охранная зона ВЛ-10кВ с КТП - 630 кВА "Антей"	1	286613.22	3539473.41	Метод спутниковых геодезических измерений (определений)	0.10

Инженер II категории  
(наименование должности)

/ А.А. Проценкова /



**АО "КОТЛАСГАЗСЕРВИС"**  
Проектно-сметная группа

Свидетельство СРО № 0987-2016-2904001548-04 от 16 августа 2016г

УТВЕРЖДЕНО  
постановлением  
администрации МО «Котлас»  
от « \_\_\_\_ » \_\_\_\_\_ № \_\_\_\_

**Проект планировки территории и проект межевания  
территории для строительства линейного объекта  
«Газопровод высокого давления», расположенного на  
участке от здания № 19 по ул. Виноградова - здание  
№ 105 по ул. 7-го Съезда Советов – ул. Новая Ветка  
города Котласа**

## **ПРОЕКТ ПЛАНИРОВКИ ТЕРРИТОРИИ**

Генеральный директор

А.Г. Тюкавин

ГИП

Д.А. Морозов

Котлас 2016

## Оглавление

<u>Состав проекта</u> .....	3
<b>1. Основная часть проекта планировки территории</b> .....	<b>Ошибка! Закладка не определена.</b>
1.1 Положения о размещении линейного объекта.....	<b>Ошибка! Закладка не определена.</b>
1.1.1 Общие положения.....	<b>Ошибка!</b>
<b>Закладка не определена.</b>	
1.1.2 Исходно-разрешительная документация для выполнения работ.....	5
1.1.3 Сведения о линейном объекте и его краткая характеристика.....	6
1.1.4 Сведения о размещении линейного объекта на осваиваемой территории.....	11
1.1.5 Принципиальные мероприятия, необходимые для освоения территории.....	12
1.1.6 Сведения о соответствии разработанной документации требованиям законодательства о градостроительной документации.....	13
<b>1.2 Графическая часть</b>	
1.2.1 Чертеж планировки территории с территориальными зонами (основной чертёж) М 1:1000.....	10
<b>Ошибка! Закладка не определена.</b>	
1.2.2 Чертеж планировки территории. Основной чертёж. М 1:1000.....	15
<b>2. Материалы по обоснованию проекта планировки территории линейного объекта</b> .....	<b>16</b>
<b>2.1. Пояснительная записка</b> .....	<b>16</b>
2.1.1 Обоснование положений по размещению линейного объекта.....	16
2.1.1.1 Обоснование параметров линейного объекта, планируемого к размещению.....	16
2.1.1.2 Обоснование размещения линейного объекта на планируемой территории.....	17
2.1.1.3 Обоснование размещения линейного объекта с учетом особых условий использования территорий и мероприятий по сохранению объектов культурного наследия.....	22
2.1.1.4 Защита территории от чрезвычайной ситуации природного и техногенного характера, проведение мероприятий по гражданской обороне.....	25
2.1.2 Иные вопросы планировки территории.....	26
2.1.2.1 Основные технико-экономические показатели проекта планировки.....	26
2.1.2.2 Обоснование предложений для внесения изменений и дополнений в документы территориального планирования и в Правила землепользования и застройки.....	26
<b>2.2 Графическая часть</b> .....	<b>27</b>
2.2.1 Схема расположения трассы газопровода. М 1:5000.....	27
2.2.2 Схема использования территории в период подготовки проекта планировки. М 1:1000.....	28
2.2.3 Схема вертикальной планировки и инженерной подготовки территории. М 1:1000.....	29
2.2.4 Схема границ зон с особыми условиями использования территории в зоне размещения территории. М 1:1000.....	30
2.2.5 Схема границ, планируемых к установлению охранных зон проектируемого объекта. М 1:1000.....	31

## Состав проекта

### I. ПРОЕКТ ПЛАНИРОВКИ ТЕРРИТОРИИ

#### 1. Основная часть проекта планировки территории (утверждаемая часть)

1.1. Положения о размещении объектов капитального строительства;

1.2. Материалы в графической форме:

- 1) Чертеж планировки территории с территориальными зонами. М 1:1000.
- 2) Чертеж планировки территории. Основной чертёж. М 1:1000.

#### 2. Материалы по обоснованию проекта планировки территории

2.1. Пояснительная записка;

2.2 Материалы в графической форме:

- 1) Схема расположения трассы газопровода. М 1:5000;
- 2) Схема использования территории в период подготовки проекта планировки. М 1:1000;
- 3) Схема вертикальной планировки и инженерной подготовки территории. М 1:1000;
- 4) Схема границ зон с особыми условиями использования территории в зоне размещения территории. М 1:1000;
- 5) Схема границ, планируемых к установлению охранных зон проектируемого объекта. М 1:1000.

### II. ПРОЕКТ МЕЖЕВАНИЯ ТЕРРИТОРИИ

Пояснительная записка;

Материалы в графической форме:

- 1) Чертеж межевания территории в М 1:1000.



## 1. Основная часть проекта планировки территории

### 1.1. Положения о размещении линейного объекта

#### 1.1.1 Общие положения

Документация по планировке территории для строительства линейного объекта «Газопровод высокого давления», расположенного на участке от здания № 19 по ул. Виноградова до здания № 105 по ул. 7-го Съезда Советов – ул. Новая Ветка города Котласа» разработана в составе, предусмотренном действующими:

- Градостроительным Кодексом Российской Федерации (Федеральный закон от 29.12.2004 №190-ФЗ);
- Земельным кодексом Российской Федерации (Федеральный закон от 25.11.2001 № 163-ФЗ);
- Водным кодексом Российской Федерации от 03 июня 2006 г. № 73-ФЗ;
- СП 42.13330.2011 «Градостроительство. Планировка и застройка городских и сельских поселений» актуализированная редакция СНиП 2.07.01-89\*;
- СНиП 11-04-2003 «Инструкция о порядке разработки, согласования, экспертизы и утверждения градостроительной документации» в части не противоречащей Градостроительному кодексу РФ;
- РДС 30-201-98. Инструкция о порядке проектирования и установления красных линий в городах и других поселениях Российской Федерации;
- СП 42.13330.2011. Свод правил. Градостроительство. Планировка и застройка городских и сельских поселений. Актуализированная редакция СНиП 2.07.01-89\*.

#### Основные цели и задачи разработки проекта планировки:

Подготовка проекта планировки и проекта межевания территории для строительства линейного объекта «Газопровод высокого давления», расположенного на участке от здания № 19 по ул. Виноградова до здания № 105 по ул. 7-го Съезда Советов – ул. Новая Ветка города Котласа» с прохождением процедуры утверждения проектов планировки и межевания территорий в соответствии со статьей 45 Градостроительного Кодекса Российской Федерации и при необходимости их доработки.

### 1.1.2 Исходно-разрешительная документация для выполнения работ

- Постановление администрации МО «Котлас» от 13 апреля 2016 г. № 905 «О подготовке проекта планировки территории и проекта межевания территории для строительства линейного объекта «Газопровод высокого давления», расположенной на участке от здания № 19 по ул. Виноградова до здания № 105 по ул. 7-го Съезда Советов – ул. Новая Ветка города Котласа»;

- Техническое задание на разработку проекта планировки территории и проекта межевания территории для строительства линейного объекта «Газопровод высокого давления», расположенной на участке от здания № 19 по ул. Виноградова до здания № 105 по ул. 7-го Съезда Советов – ул. Новая Ветка города Котласа».

- Генеральный план городского округа «Котлас», утвержденный решением Собрания депутатов МО «Котлас» №66-н от 18.09.2014 (с изменениями от 24.12.2015 № 139);

- Правила землепользования и застройки городского округа «Котлас», утвержденные решением Собрания депутатов МО «Котлас» №75-н от 30.10.2014 (с изменениями от 24.12.2015 № 140);

- Проектная документация на строительство «Газопровод высокого давления», расположенного на участке от здания № 19 по ул. Виноградова до здания № 105 по ул. 7-го Съезда Советов города Котласа;

- Технические условия №12/16 на реконструкцию газораспределительной сети высокого давления, выданных ОАО «Котласгазсервис» от 05.06.2015;

- Планово-картографические материалы на проектируемую территорию М 1:500, М 1: 5000;

- Кадастровый план территории № 2900/201/16-183309 от 12.08.2016, выданный филиалом ФГБУ «ФКП Росреестра» по Архангельской области и Ненецкому автономному округу на кадастровый квартал 29:24:010302.

Проект планировки территории разработан на расчетный срок 10 лет - до 2026 года.

Проект планировки территории состоит из основной части, которая подлежит утверждению, и материалов по ее обоснованию.

Принципиальная схема магистральной сети проектируемой территории решена на основании Генерального плана городского округа «Котлас».

### 1.1.3 Сведения о линейном объекте и его краткая характеристика

Сведения об определении уровня (значения) линейного объекта (федерального значения, регионального значения, местного значения):

В соответствии с Постановлением администрации МО «Котлас» от 13 апреля 2016 г. № 905 «О подготовке проекта планировки территории и проекта межевания территории для строительства линейного объекта «Газопровод высокого давления», расположенной на участке от здания № 19 по ул. Виноградова до здания № 105 по ул. 7-го Съезда Советов – ул. Новая Ветка города Котласа» рассматриваемый линейный объект относится к уровню линейного объекта местного значения.

Характеристика трассы линейного объекта, района его строительства, описание полосы отвода и мест расположения на трассе зданий, строений и сооружений, проектируемых в составе линейного объекта и обеспечивающих его функционирование:

Территория проектирования находится на территории МО «Котлас» Архангельской области.

Проектом предусматривается реконструкция – замена существующего газопровода высокого давления  $\varnothing 159 \times 6,0$  мм для газоснабжения промышленной зоны от здания №19 по ул. Виноградова до ОУ №94 по ул. Новая Ветка, включая замену отключающих устройства №94, установку отключающего устройства в месте врезки у здания №19 по ул. Виноградова. Глубина прокладки проектируемого газопровода высокого давления до верха трубы составляет – 1,6 м.

Выполнить переврезки:

- существующего подземного стального газопровода высокого давления к зданию №105 по ул. 7 Съезда Советов,  $\varnothing 108 \times 4,0$  мм;
- существующего подземного стального газопровода высокого давления к зданию завода ЖБИ по ул. Мартемьяновская, 27А,  $\varnothing 108 \times 4,0$  мм.

Проектом предусматривается прокладка в одной траншее двух параллельных газопроводов высокого давления из полиэтиленовых труб по ГОСТ Р 50838-2009.

*На трассе (в полосе отвода) не предусматривается размещение зданий, строений и сооружений, проектируемых в составе линейного объекта и обеспечивающих его функционирование.*

При строительстве газопровода высокого давления необходимо осуществить:

- выполнить врезку в существующий газопровод высокого давления  $\varnothing 159$ ;

- установить футляр Ø 325x5,0 м, длиной L=5,0 м в месте пересечения газопровода с теплотрассой;
- установить два крана ПЭ Ø 110 мм (ПК 0+11,0);
- установить ГЗ ПЭ Ø 110 мм x 10,0 м;
- по месту врезки ПК 0+10,5 при пересечении с водопроводом установить футляр Ø 100 мм по серии 5.905-25.05;
- при пересечении с электрокабелем 10 кВ установить футляр Ø 100 мм по серии 5.905-25.05;
- при пересечении с электрокабелем 10 кВ установить футляр Ø 100 мм по серии 5.905-25.05;
- при пересечении с водопроводом установить футляр Ø 160 длиной L=5,0 м, 2 шт.;
- при пересечении с канализацией установить футляр Ø 160 длиной L=16,0 м, 2 шт.
- при пересечении с канализацией установить футляр Ø 100 мм по серии 5.905-25.05;
- при пересечении с канализацией установить футляр Ø 160 мм по серии 5.905-25.05;
- по месту врезки установить два крана ПЭ Ø 110 мм (ПК 11+74,0).

Прокладка газопровода высокого давления выполняется: открытым способом и методом наклонного бурения.

Сведения о линейном объекте с указанием наименования, назначения и месторасположения начального и конечного пунктов линейного объекта, технико-экономическую характеристику проектируемого линейного объекта (категория, протяженность, проектная мощность, пропускная способность, грузонапряженность, интенсивность движения):

В соответствии с проектной документацией на линейный объект «Газопровод высокого давления», расположенный на участке от здания № 19 по ул. Виноградова до здания № 105 по ул. 7-го Съезда Советов – ул. Новая Ветка города Котласа» - газопровод высокого давления II категории. Рабочее давление в газопроводе – 0,3 - 0,6 МПа.

Территория, на которую разрабатывается проект планировки с проектом

межевания территории в его составе для строительства линейного объекта, находится в набережном микрорайоне города Котласа, точка врезки ПК 0 размещена на ул. Виноградова (возле дома № 48 по ул. Виноградова), врезка ПК 11+74,0 расположена в коммунально-складской зоне ул. Новая Ветка.

Основная часть территории проекта планировки расположена в зоне природных территорий (РП) и коммунально-складской территории (ПК).

Территория проекта планировки ограничена:

- с севера – коммунально-складской зоной (промышленная зона ул. Новая Ветка);
- с юга – полосой отвода от железной дороги (территория железнодорожной станции Сольвычегодского региона Северной железной дороги ОАО «РЖД»);
- с запада - зоной озеленения территорий (РЗ) и береговой полосой р. Малая Северная Двина;
- с востока - границей городской черты.

Рассматриваемая территория расположена в границах кадастрового квартала 29:24:010301 и 29:24:010302.

Площадь территории проекта планировки составляет 0,53 га.

Территория проекта планировки имеет следующие метеорологические и климатические условия:

- климатический район – II В;
- расчётная зимняя температура наружного воздуха -34°C;
- расчётное значение веса снегового покрова – 240 кгс/м<sup>2</sup>;
- нормативное значение ветрового давления – 23 кг/м<sup>2</sup>.

Неблагоприятными природно-климатическими факторами могут служить: частые туманы (особенно осенью и зимой), ветра (наиболее ветреный период – осень, зима), высокая относительная влажность воздуха (более 80%) и большая облачность. Условия для развития озеленения в городе относительно благоприятные и обеспечивают полный цикл роста и развития растительности.

Проектируемая территория проекта планировки берет начало от границы жилой застройки, далее 1202 м в северо-западном и далее в северном направлении по зонам природных территорий, береговым полосам водных объектов общего пользования, пересекая р. Котлашанку (размер водоохраной зоны реки Котлашанка составляет 100 м) и сети инженерного обеспечения:

- электрические кабели напряжением 10 кВт,
- слаботочные сети связи;
- электрические кабели напряжением 0,4 кВ;
- сети водопровода Ø 108 и другие диаметры, требующие уточнения;
- сети канализации Ø 160 и другие диаметры, требующие уточнения.

## ОСНОВНЫЕ ТЕХНИКО-ЭКОНОМИЧЕСКИЕ ПОКАЗАТЕЛИ ГАЗОПРОВОДА ВЫСОКОГО ДАВЛЕНИЯ

Таблица 1

п/п	Наименование показателей	Ед. изм.	Показатели
	2	3	4
	Строительная длина газопровода		
	- ПЭ 100 ГАЗ SDR11 Ø110x10,0 по ГОСТ Р 50838-95	м	1173,0
	- стальные электросварные трубы гр. В-10 по ГОСТ 10704-91, ГОСТ 10705-80 с покрытием из экструдированного полиэтилена Ø159x4,5	м	12,0
	- стальные электросварные трубы гр. В-10 по ГОСТ 10704-91, ГОСТ 10705-80 с покрытием из экструдированного полиэтилена Ø108x3,5	м	13,0
	- кран шаровой ПЭ Ø110	шт.	4
	Общая площадь полосы отвода	га	0,5281

Диаметры проектируемого газопровода выбраны на основании произведенного гидравлического расчета (приложение 1 – Расчетная схема газопровода высокого давления) с использованием компьютерной программы «Hydraulic calculator», из условий создания при максимально-допустимых перепадах давления газа наиболее экономичный и надежный режим эксплуатации системы, обеспечивающий устойчивость работы газорегуляторного пункта и потребления газа.

Сведения об основных технологических операциях линейного объекта, основные параметры продольного профиля и полосы отвода

Изыскания для строительства газораспределительной сети г. Котласа, Архангельской области выполнены ООО «КГС» в августе 2016г.

Цель изысканий - инженерно-геологическое обоснование проекта строительства трассы газораспределительной сети высокого давления.

С этой целью по трассе было пробурено 7 технических скважин глубиной 3,0 м.

Скважины нанесены на топоплан проектируемой трассы газопровода в масштабе 1:500. Инженерно-геологические разрезы представлены в техническом отчёте. Высотные отметки скважин приведены в Балтийской системе высот.

Грунты по трассе строительства газопровода представлены глинами, суглинками.

Грунтовые воды на площадке залегают на глубине от 1,0 м до 1,2 м от поверхности земли. Также возможен в осеннее - весенний период подъем грунтовых вод до отметок поверхности земли.

Инженерно-геологическое обследование выполнено в соответствии со СНиП IV-5-82 «Земляные работы, водопонижение и осушение», ГОСТ 25100-2011 «Грунты. Классификация», СП 47.13330.2012 «Инженерные изыскания для строительства», СП 11-104-97 «Инженерно-геодезические изыскания для строительства», СП 11-105-97 «Инженерно-геологические изыскания для строительства. Часть I».

На основании этих данных составлен инженерно-геологический профиль на строительство проектируемого участка автомобильной дороги.

Рельеф территории неровный, отметки земли изменяются от 54,10 м от точки врезки ПК 0 (возле многоквартирного жилого дома № 48 по ул. Виноградова) до 46,30 – 45.60 м (возле территории бывшего здания Дома ребёнка), с повышением в северном направлении до 47.70 (точка врезки ПК 11+74,0). В геоморфологическом отношении территория расположена на надпойменной террасе р. Малая Северная Двина.

#### **1.1.4 Сведения о размещении линейного объекта на осваиваемой территории**

Главным планировочным элементом трассы является полоса отвода линейного объекта. Ширина и протяженность полосы отвода определяется в зависимости от назначения и категории земель вдоль трассы газопровода, материала и диаметра труб, способов их соединения и укладки, от физико-механических свойств грунтов и глубины заложения трубопровода, от способа и схемы обратной засыпки смонтированного трубопровода на основании исходных данных.

На стадии подготовки территории строительства предусмотрены следующие мероприятия:

1. расчистка площадей в границах полосы отвода от лесных насаждений и кустарника;
2. корчевка пней на ширину полосы отвода;
3. снятие растительного слоя толщиной до 20 см;
4. отрывка траншеи на глубину залегания проектируемой трассы.

Снятый растительный грунт частично используется при укрепительных работах, излишки разравниваются в полосе отвода как низкоплодородный грунт. непригодный растительный грунт вывозится на свалку.

Порубочные остатки от корчевки пней проектом предусмотрено вывезти на свалку.

Общая площадь проектной полосы отвода в границах проектирования составит 4808 кв.м.

Сведения о размещении линейного объекта и его инфраструктуры на землях сельскохозяйственного назначения, лесного, водного фондов, землях особо охраняемых природных территорий:

При анализе исходных планово-картографических материалов и сведений, полученных из государственного кадастра недвижимости было выявлено, что проектируемая территория расположена на землях населенных пунктов.

Сведения о земельных участках, изымаемых во временное (на период строительства) и (или) постоянное пользование, обоснование размеров изымаемого земельного участка (при необходимости изъятия земельного участка):



Согласно сведениям государственного кадастра недвижимости, проектная полоса отвода находится в границах земельного кадастровых кварталов №29:24:010301, №29:24:010302, расположенных на землях населенного пункта. Настоящим проектом планировки территории не предусматривается частичное или полное изъятие земельных участков.

Сведения о категории земель, на которых будет располагаться линейный объект:  
Земли населенных пунктов.

### **1.1.5 Принципиальные мероприятия, необходимые для освоения территории**

Мероприятия по внесению изменений в документы территориального планирования и Правила землепользования и застройки

Внесение изменений в Генеральный план городского округа «Котлас» (утверждены Собранием депутатов муниципального образования «Котлас» с изменениями от 24.12.2015 № 139-н), а также в Правила землепользования и застройки городского округа «Котлас» (утверждены Собранием депутатов муниципального образования «Котлас» с изменениями от 24.12.2015 № 140-н) не потребуется.

Мероприятия по изъятию земельных участков и возмещению убытков правообладателям земельных участков - не требуются.

Мероприятия по переводу земель, предоставленных для размещения объекта капитального строительства соответствующего значения (линейного объекта регионального значения), из одной категории в другую: – не требуются.

Мероприятия по сохранению объектов культурного наследия

Объекты культурного наследия на запрашиваемой территории - участке прокладки газопровода высокого давления ПК 0 – ПК 11+74,0 - отсутствуют.

### **1.1.6 Сведения о соответствии разработанной документации требованиям законодательства о градостроительной документации**

Документация по планировке территории линейного объекта выполнена на основании документов территориального планирования, в соответствии с требованиями технических регламентов, нормативов градостроительного проектирования, градостроительных регламентов.

### **1.2. Материалы в графической форме**

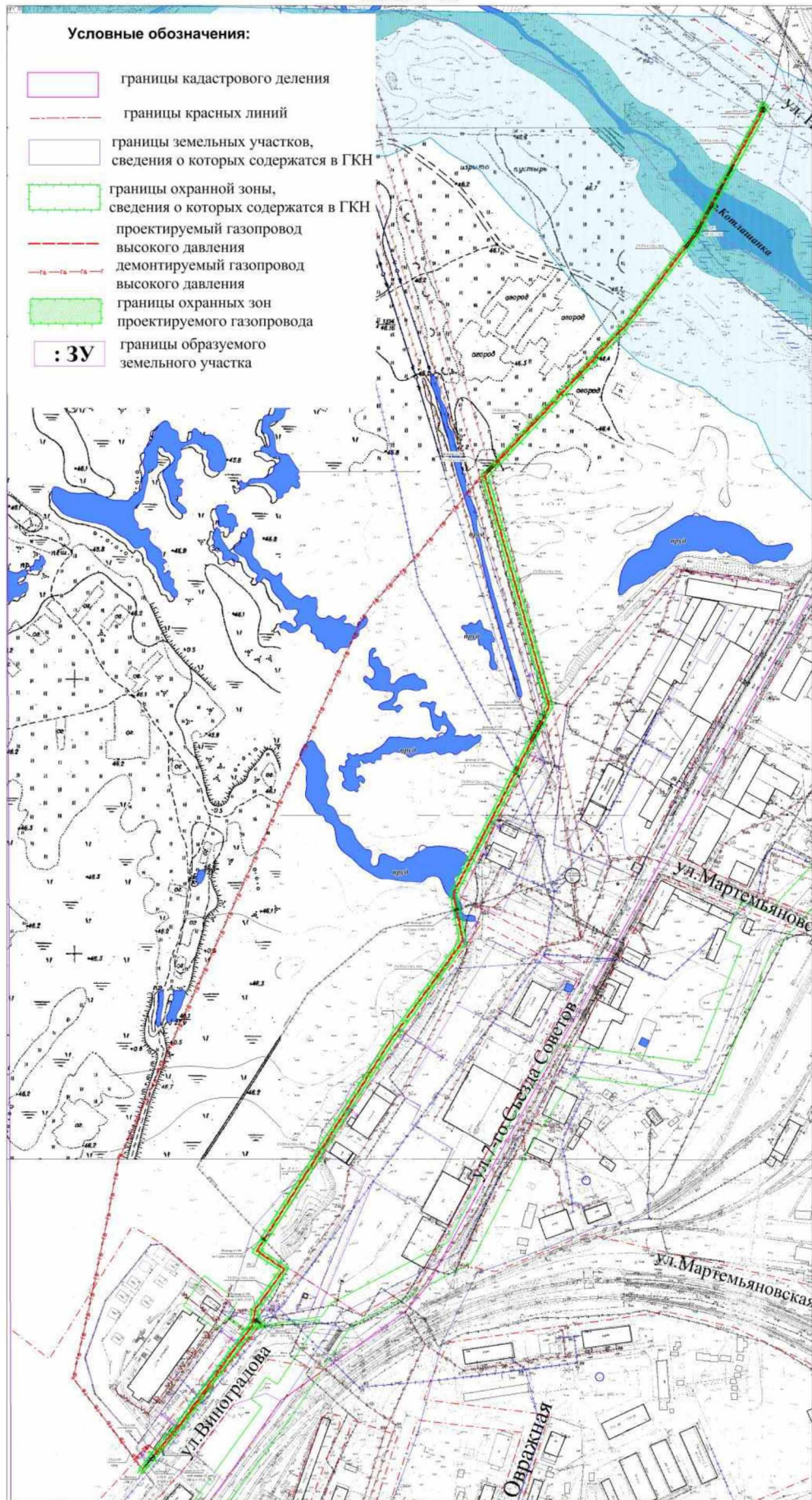
Основная часть проекта планировки территории в графической форме выполнена в следующем составе:

- 1) Чертеж планировки территории с территориальными зонами (основной чертёж) выполнен в масштабе 1:1000.
- 2) Чертеж планировки территории. Основной чертёж выполнен в масштабе 1:1000.

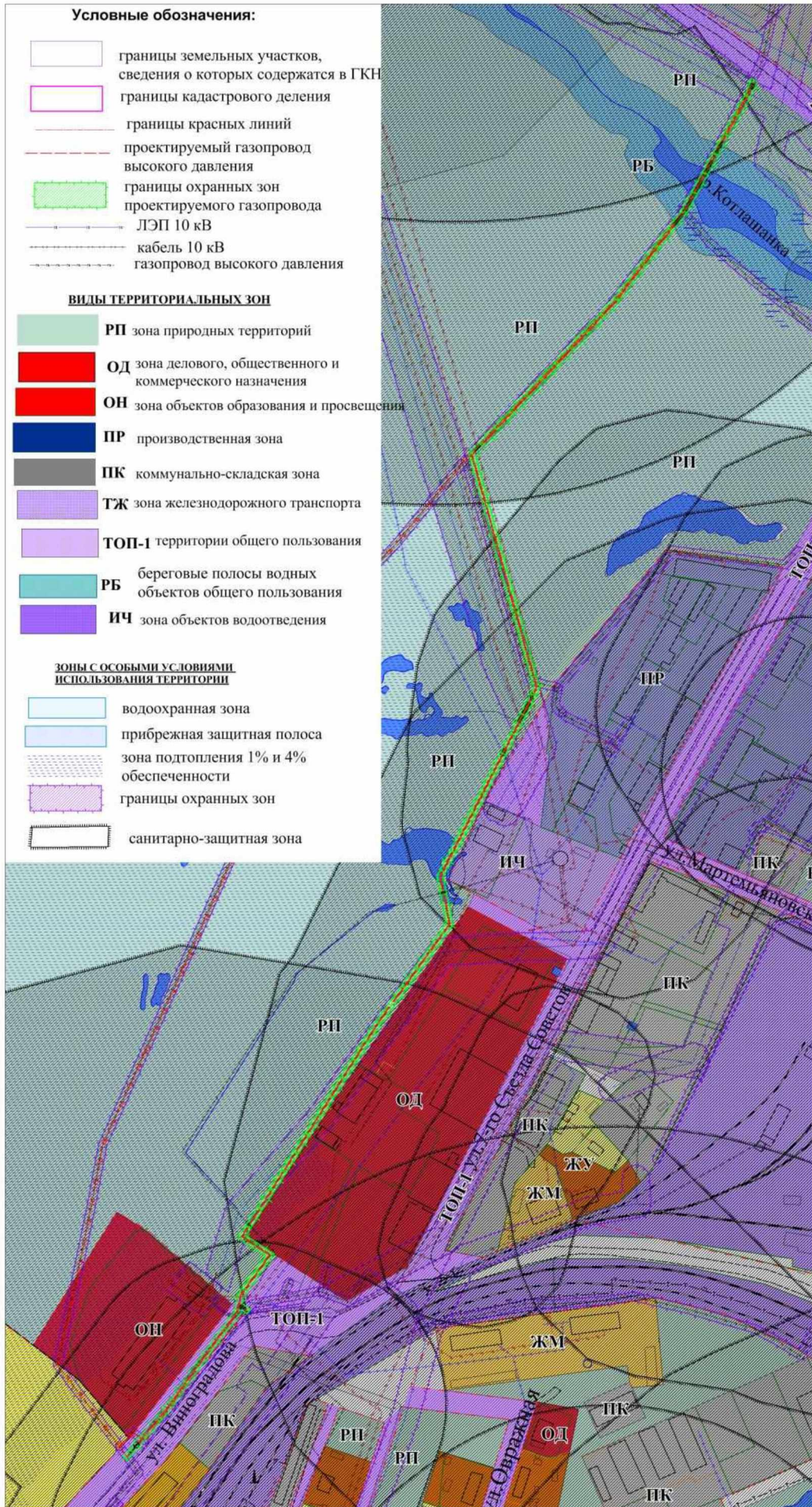
Копии указанных чертежей:

Проект планировки территории и проект межевания территории для строительства линейного объекта  
 "Газопровод высокого давления", расположенного на участке от здания № 19 по ул. Виноградова до  
 здания № 105 по ул. 7-го Съезда Советов - Новая Ветка города Котласа

Проект планировки. Основной чертёж  
 Масштаб 1 : 1 000



Проект планировки территории и проект межевания территории для строительства линейного объекта "Газопровод высокого давления", расположенного на участке от здания № 19 по ул. Виноградова до здания № 105 по ул. 7-го Съезда Советов - Новая Ветка города Котласа  
 Проект планировки территории с территориальными зонами (основной чертеж)  
 Масштаб 1 : 1 000



## **2. Материалы по обоснованию проекта планировки территории**

### **2.1 Пояснительная записка**

#### **2.1.1 Обоснование положений по размещению линейного объекта**

##### **2.1.1.1 Обоснование параметров линейного объекта, планируемого к размещению**

«Газопровод высокого давления», расположенный на участке от здания № 19 по ул. Виноградова до здания № 105 по ул. 7-го Съезда Советов – ул. Новая Ветка города Котласа», имеет II категорию. Рабочее давление в газопроводе – 0,3 - 0,6 МПа.

Проектная документация на реконструкцию газораспределительной сети высокого давления: «Реконструкция газораспределительной сети высокого давления г. Котлас (центральная часть). Замена участка газопровода до котельной Котласнаба».

Проектом предусматривается реконструкция – замена существующего газопровода высокого давления  $\varnothing 159 \times 6,0$  мм от здания №19 по ул. Виноградова до ОУ №94 по ул. Новая Ветка, включая замену отключающих устройства №94, установку отключающего устройства в месте врезки у здания №19 по ул. Виноградова. Выполнить переврезки:

- существующего подземного стального газопровода высокого давления к зданию №105 по ул. 7 Съезда Советов,  $\varnothing 108 \times 4,0$  мм;

- существующего подземного стального газопровода высокого давления к зданию завода ЖБИ по ул. Мартемьяновская, 27А,  $\varnothing 108 \times 4,0$  мм.

Проектом предусматривается прокладка в одной траншее двух параллельных газопроводов высокого давления из полиэтиленовых труб по ГОСТ Р 50838-2009.

Проектируемые газопроводы высокого давления проходят по землям общественного пользования в застраиваемой части г. Котлас, Архангельской области.

##### **2.1.1.2 Обоснование размещения линейного объекта на планируемой территории**

Сведения о климатической, географической и инженерно-геологической характеристике района, на территории которого предполагается осуществлять строительство линейного объекта:

Климат:

Район строительства расположен в южной части Архангельской области, в Котласском районе. Климат района умеренно континентальный с продолжительной холодной зимой продолжительностью пять – шесть месяцев и коротким летом. Средняя температура воздуха за наиболее холодный месяц достигает – 15 °С. Снежный покров устойчив. Характерны частые метели, зимой преобладают ветры южного, юго-западного направления, средняя скорость которых 3 – 7 м/сек. Осадков выпадает от 110 до 200 мм с минимумом в феврале.

Лето продолжается три – четыре месяца, средняя месячная температура не превышает +16° +17°. Заморозки возможны в любом из летних месяцев. Ветры преимущественно северного и северо-восточного направлений, средняя скорость которых 2.5 – 3.5 м/сек. Осадков за летние месяцы выпадает от 400 до 500 мм с максимумом в июле – августе.

Среднегодовая температура воздуха положительная + 1,5°С. Абсолютный минимум температуры – 47°С. Абсолютный максимум +34°С. Наиболее холодные месяцы январь, февраль, самый жаркий - июль. Средняя дата образования и разрушения снежного покрова – 9.11 и 21.04. Глубина сезонного промерзания глинистых и суглинистых грунтов – 1,65 м. Для песков и супесей - 2,08 м. Число дней в году с метелями – 46, с гололёдом – 24, с туманами - 44.

В пределах района проектирования ветры умеренные. Среднегодовая скорость ветра – 4,3 м/с.

Ближайшая к участку работ метеостанция находится в г. Котлас.

#### Рельеф:

Рельеф участка работ неровный и имеет овражный характер. Общий уклон местности происходит в северном направлении в сторону реки Котлашанка. Перепады высот от места врезки ПК 0 до места врезки ПК 11+74 составляют: 54,18 – 52.10 – 45.70 – 48,80 – 47,90 – 46,30 – 44.60 – 47.70.

#### Растительность и почвы:

Район прохождения трассы покрыт кустарниками средней густоты. Из пород преимущественно встречаются ива. Мощность почвенно-растительного слоя 0,2 – 0,3 м. Почвы по трассе подзолистые, в пониженных местах торфяно-болотистые. Эрозии почв не наблюдается.

С ПК 0 до ПК 1+10,5 изысканная трасса проходит по асфальтобетонному покрытию существующей автодороги по ул. Виноградова.

С ПК 1+10,5 до ПК 10+18 изысканная трасса проходит по землям с почвенно-растительным слоем с корнями кустов и деревьев и супесью серой, текучей, с примесью органических веществ, далее трасса проходит по дну р. Котлашанка, далее по насыпному грунту с луговой растительностью и густым тонкомером. Подстиляется глиной бурой тугопластичной, глиной коричневой тугопластичной с примесью органических веществ

#### Краткие сведения о геолого-литологическом строении:

Геологическое строение исследованного участка иллюстрируется геолого-литологическими колонками буровых скважин С-001- С-0011 и инженерно – геологическим разрезом I-I, II-II, III-III, IV-IV, V-V, VI-VI, VII-VII, VIII-VIII

В геологическом строении принимает участие Древне - аллювиальные (aIII), перекрытые с поверхности современными отложениями. Ниже приводится краткое описание выделенных литологических разностей отложений.

Техногенные отложения - (t IV).

- насыпной слой. Мощность слоя : от 0,3 до 0,5 м

Древне – аллювиальные отложения - (aIII). Основной генетический тип отложений:

супесь серая текучая с примесью органических веществ. Мощность слоя: от 0,7 до 0,9м;

глина коричневая тугопластичная. Мощность слоя: от 1,8 до 2,0 м;

#### Состав и физико-механические свойства грунтов:

По результатам инженерно-геологических исследований на участке проектируемого строительства, на основании полевой геологической документации буровых скважин, лабораторных определений грунтов нарушенного сложения, с учётом генезиса структурно-текстурных особенностей, согласно ГОСТ 20522-96 и ГОСТ 25100-95 на глубину инженерно-геологических исследований (3,0 метра) выделены 2 инженерно-геологических элемента (ИГЭ).

Ниже приводится перечень и характеристика инженерно-геологических элементов.

Характер и условия залегания грунтов приведены на инженерно-геологическом разрезе. На основании полевого визуального наблюдения при бурении скважин,

результатов лабораторных определений физических характеристик грунтов (приложение 1) и статистической обработки результатов лабораторных определений (приложение 2) на исследованном участке выделено 2 инженерно-геологических элемента (ИГЭ).

ИГЭ-1. Глина тугопластичная

ИГЭ-2. Супесь серая текучая с примесью органических веществ

Нормативные значения прочностных и деформационных характеристик грунтов, приведены в сводной таблице (приложение 3).на основании СП 50-101-2004.

По степени морозоопасности грунты основания относятся:

ИГЭ-1. Глина тугопластичная (бурая) - среднепучинистый;

ИГЭ-2. Супесь серая текучая с примесью органических веществ - среднепучинистый.

Нормативные и расчетные показатели физико-механических свойств наиболее распространенных грунтов:

Слой (ИГЭ-1) – глина тугопластичная

-плотность:

частиц грунта ..... 2,75г/см<sup>3</sup>

природная ..... 2,05г/см<sup>3</sup>

-естественная влажность ..... 0,408

-показатель текучести ..... 0,419

-коэффициент пористости ..... 0,66

-удельное сцепление ..... 26,0 кПа

-угол внутреннего трения ..... 15,8°

-модуль деформации ..... 12,6МПа

Слой (ИГЭ-2) – супесь серая текучая с примесью органических веществ

-плотность:

частиц грунта ..... 2,68г/см<sup>3</sup>

природная ..... 2,05г/см<sup>3</sup>

-естественная влажность ..... 0,70

-показатель текучести ..... 0,75

-коэффициент пористости ..... 0,60

-удельное сцепление ..... 10,0 кПа

-угол внутреннего трения ..... 5,0°

-модуль деформации ..... 2,0 МПа



Местность вдоль изыскиваемой трассы по характеру и степени увлажнения согласно СНиП 2.05.02–85\* относится ко второму и третьему типам.

Инженерно-геологическое заключение:

По совокупности факторов, геоморфологических, геологических, гидрогеологических, в сфере взаимодействия проектируемого газопровода с геологической средой на основании СП 11-105-97, приложение Б, категория сложности инженерно-геологических условий площадки проектируемого строительства - II (средней сложности).

Площадка строительства находится в условно благоприятных инженерно-геологических условиях. Осложняющими факторами являются пучинистые свойства грунтов. Разрез площадки относительно выдержанный на разведанную глубину и сложен тремя инженерно-геологическими элементами.

В данных инженерно-геологических условиях при проектируемой глубине заложения газопровода на глубину в пределах минус 2,7 метра несущим слоем будут служить аллювиальные полутвердые глины.(ИГЭ-1)

Расчет заложения газопровода рекомендуется производить по расчетным показателям физико-механических характеристик грунтов в соответствии с требованиями СНиП 2.02.03-83\*.

При проектировании необходимо предусмотреть мероприятия:

- по регулированию поверхностного стока с учетом планировки площадки
- по предотвращению неравномерных осадок

По трудности разработки одноковшовым экскаватором на основании сборника ГЭСН-2001-01 табл.1-1 «Земляные работы», грунты относятся к следующим группам:

- Насыпной слой – II;
- Супесь серая текучая -I;
- Глина коричневая полутвердая-I.

Гидрогеологические условия:

Исследуемая площадка относится к району распространения подземных вод грунтового типа аллювиальных отложений. На исследуемой площадке развит один водоносный горизонт.

При проведении буровых работ водоносный горизонт вскрыт на глубине 1,0-1,2м в . супеси серой текучей, установившийся уровень равен появившемуся, соответственно

отметкам 44,60-45,19. Водоносный горизонт безнапорный, нижним водоупором служат аллювиальные тугопластичные глины.

По результатам хим. анализа, согласно классификации Щукарева, грунтовые воды мутные, без запаха, гидрокарбонатно - кальциевые - магниевые, очень мягкие, кислые.

Грунтовые воды по отношению к бетонам - не агрессивные, к арматуре и ж/б конструкциям - неагрессивные, к металлическим конструкциям - среднеагрессивные (СНиП 2.03.11-95)

Степень агрессивного воздействия подземных вод на строительные конструкции отображена в таблице №16

По данным предыдущих изысканий гидрогеологические условия исследованного участка характеризуются наличием грунтовой воды в супеси серой. Уровень грунтовых вод – на глубине от 1,0 м до 1,2 м от поверхности земли.

В осеннее-зимний период возможно появление воды сезонного характера, которая будет скапливаться на водоупоре, которым является глина тугопластичная.

Питание подземных вод осуществляется за счет инфильтрации атмосферных осадков. Разгрузка осуществляется в долину реки Северная Двина.

Степень насыщения водой и уровень грунтовых вод зависит от условий питания. В момент изысканий, уровни воды близки к минимальному.

Изменения гидрогеологических условий в связи со строительством зданий и сооружений не ожидается.

### Специфические грунты

Специфические грунты представлены насыпным грунтом. Которые развиты с поверхности до глубины 1,3м. Они представляют плащеобразное поверхностное покрытие; связаны со строительством дорог, сооружений, коммуникаций и прочих сооружений. Представлены в основном песок, глиной, строительный мусор, неоднородные по составу и плотности( в связи с чем данный грунт не изучается). Грунт слежавшийся, возраст его более 10 лет. В качестве естественного основания не рекомендуется и должен быть ликвидирован.

### **2.1.1.3 Обоснование размещения линейного объекта с учетом особых условий использования территорий и мероприятий по сохранению объектов культурного наследия**

### Зоны с особыми условиями использования территорий:

Согласно материалам изысканий, на указанной территории существуют ограничения по нормативному режиму хозяйственной деятельности. Часть территории проектирования находится в границах зон с особыми условиями использования:

- охранная зона электрических кабелей напряжением 10 кВт – 10 м от крайних проводов;
- охранная зона электрокабелей-0.4 кВ – 2 м от крайних проводов;
- охранная зона линии связи – 2 м от крайних проводов;
- охранная зона газопровода высокого давления – по 2 м в каждую сторону.
- охранная зона слаботочных сетей связи - 2 м;
- охранная зона сетей водопровода Ø 108 - 10 м;
- охранная зона сетей канализации Ø 160 - 10 м.

### Описание и обоснование основных решений, обеспечивающих сохранность объектов культурного наследия:

Объектов культурного наследия на момент проектирования не выявлено.

### Мероприятия по охране окружающей среды:

Проектными решениями предусматриваются мероприятия по охране окружающей среды, исходя из следующих возможных воздействий на окружающую среду:

- загрязнения атмосферы;
- загрязнения почвы;
- повышенная акустическая нагрузка;
- загрязнения поверхностных вод и водных объектов;
- образование отходов различных видов в период строительства и эксплуатации.

Для сокращения объемов выбросов загрязняющих веществ в атмосферу в период строительства газопровода предусматриваются следующие природоохранные мероприятия:

- контроль за работой дорожной техники в период вынужденного простоя или технического перерыва в работе. Стоянка техники в эти периоды разрешается только при неработающем двигателе;

- контроль за точным соблюдением технологии производства работ;

- рассредоточение во время работы дорожных машин и механизмов, не задействованных в едином непрерывном технологическом процессе;

- обеспечение профилактического ремонта дизельных механизмов.

При соблюдении режима работы строительных механизмов и машин при проведении строительных работ, выполнении мероприятий по уменьшению выбросов, состояние атмосферного воздуха в районе производства работ будет соответствовать необходимым санитарно-гигиеническим нормативам.

Для уменьшения **шумового воздействия** предлагается предусмотреть следующие меры:

- дорожные работы, характеризующиеся высоким уровнем шума, проводить только в дневное время суток (запрет работ с 23.00 до 7.00);

При использовании предложенных шумозащитных мероприятий уровень звукового давления на прилегающую к району строительства объекта территорию будет соответствовать санитарным правилам и нормативам.

Для **охраны поверхностных вод** на период строительных работ рекомендуются следующие мероприятия:

- применение технически исправных механизмов;

- оборудование специальными поддонами стационарных механизмов для исключения пролива топлива и масел;

- складирование строительных материалов, а также строительных и бытовых отходов только на специальных площадках, оборудованных твердым покрытием;

- разборка всех временных сооружений после окончания строительных работ, очистка стройплощадки и рекультивация нарушенных земель;

Для обеспечения снижения негативного воздействия **на водные объекты** в период эксплуатации объекта следует выполнять следующие природоохранные мероприятия:

- обеспечивать качественную и своевременную уборку проезжей части от снега и песка;

- следить за состоянием водопропускных труб, проводить их очистку от мусора и зарастания;
- не допускать складирования загрязненного снега на обочинах и стоянках;
- не допускать сброс загрязненного снега в водные объекты;
- поддерживать в удовлетворительном состоянии дорожное покрытие, проводить своевременный ремонт.

Для снижения негативного **воздействия на почвенный покров** при строительных работах необходимо выполнить следующие природоохранные мероприятия:

- пригодный растительный слой снимается и складывается в отвалы, для дальнейшего использования при рекультивации.
- пригодный по экологическим, санитарно-гигиеническим и физико-механическим характеристикам грунт используется при строительстве автодороги; грунт, который не может быть использован при строительстве, передается предприятиям и частным предпринимателям для использования;
- для предотвращения нарушения почвенного покрова и уплотнения грунта, проезд строительной техники осуществляется по существующим и специально созданным технологическим проездам;
- стоянка строительной техники только на площадке с твердым покрытием;
- заправка строительной техники и автотранспорта на ближайших АЗС;
- временное складирование строительных отходов только на строительной площадке в специально оборудованных местах;
- уборка территории от строительного мусора и бытовых отходов;
- рекультивация нарушенных земель.

Отходы, образующиеся в процессе строительства газопровода, не окажут негативного воздействия на окружающую среду при условии неукоснительного выполнения схемы их сбора, складирования, вывоза и утилизации.

Разработанные мероприятия по охране окружающей среды показали, что намечаемое строительство газопровода не окажет существенного негативного влияния на экологическую обстановку прилегающей территории.

#### **2.1.1.4 Защита территории от чрезвычайной ситуации природного и техногенного характера, проведение мероприятий по гражданской обороне**

Проектируемый участок газопровода высокого давления по категории ГО относится ко II категории.

Согласно постановлению Правительства Российской Федерации от 3 октября 1998 г. №1149 «О порядке отнесения территорий к группам по гражданской обороне», проектируемый объект располагается на территории, отнесенной к населенным пунктам.

Зоны возможной опасности по гражданской обороне для проектируемого объекта определены в соответствии с требованиями СНиП 2.01.51-90 «Инженерно-технические мероприятия гражданской обороны»:

- газопровод высокого давления не попадает в зону возможных сильных разрушений.
- газопровод высокого давления не попадает в зону возможного радиоактивного заражения;
- газопровод высокого давления расположена в зоне светомаскировки.

## 2.1.2 Иные вопросы планировки территории

### 2.1.2.1 Основные технико-экономические показатели проекта планировки

Основные технико-экономические показатели газопровода высокого давления

п/п	Наименование показателей	Ед. изм.	Показатели
	2	3	4
3	Строительная длина газопровода		
	- ПЭ 100 ГАЗ SDR11 Ø110x10,0 по ГОСТ Р 50838-95	м	1173,0
	- стальные электросварные трубы гр. В-10 по ГОСТ 10704-91, ГОСТ 10705-80 с покрытием из экструдированного полиэтилена Ø159x4,5	м	12,0
	- стальные электросварные трубы гр. В-10 по ГОСТ 10704-91, ГОСТ 10705-80 с покрытием из экструдированного полиэтилена Ø108x3,5	м	13,0

	- кран шаровой ПЭ Ø110	шт.	4
	Общая площадь полосы отвода	га	0,5281

Диаметры проектируемого газопровода выбраны на основании произведенного гидравлического расчета (приложение 1 – Расчетная схема газопровода высокого давления) с использованием компьютерной программы «Hydraulic calculator», из условий создания при максимально-допустимых перепадах давления газа наиболее экономичный и надежный режим эксплуатации системы, обеспечивающий устойчивость работы газорегуляторного пункта и потребления газа

### **2.1.2.2 Обоснование предложений для внесения изменений и дополнений в документы территориального планирования и в Правила землепользования и застройки**

Иные предложения для внесения изменений и дополнений в документы территориального планирования и в Правила землепользования и застройки отсутствуют.

## **2.2. Материалы в графической форме**

Материалы по обоснованию проекта планировки территории в графической форме выполнены в следующем составе:

- 1) Схема расположения трассы газопровода. М 1:5000;
- 2) Схема использования территории в период подготовки проекта планировки. М 1:1000;
- 3) Схема вертикальной планировки и инженерной подготовки территории. М 1:1000;
- 4) Схема границ зон с особыми условиями использования территории в зоне размещения территории. М 1:1000;
- 5) Схема границ, планируемых к установлению охранных зон проектируемого объекта. М 1:1000.

Копии указанных схем:

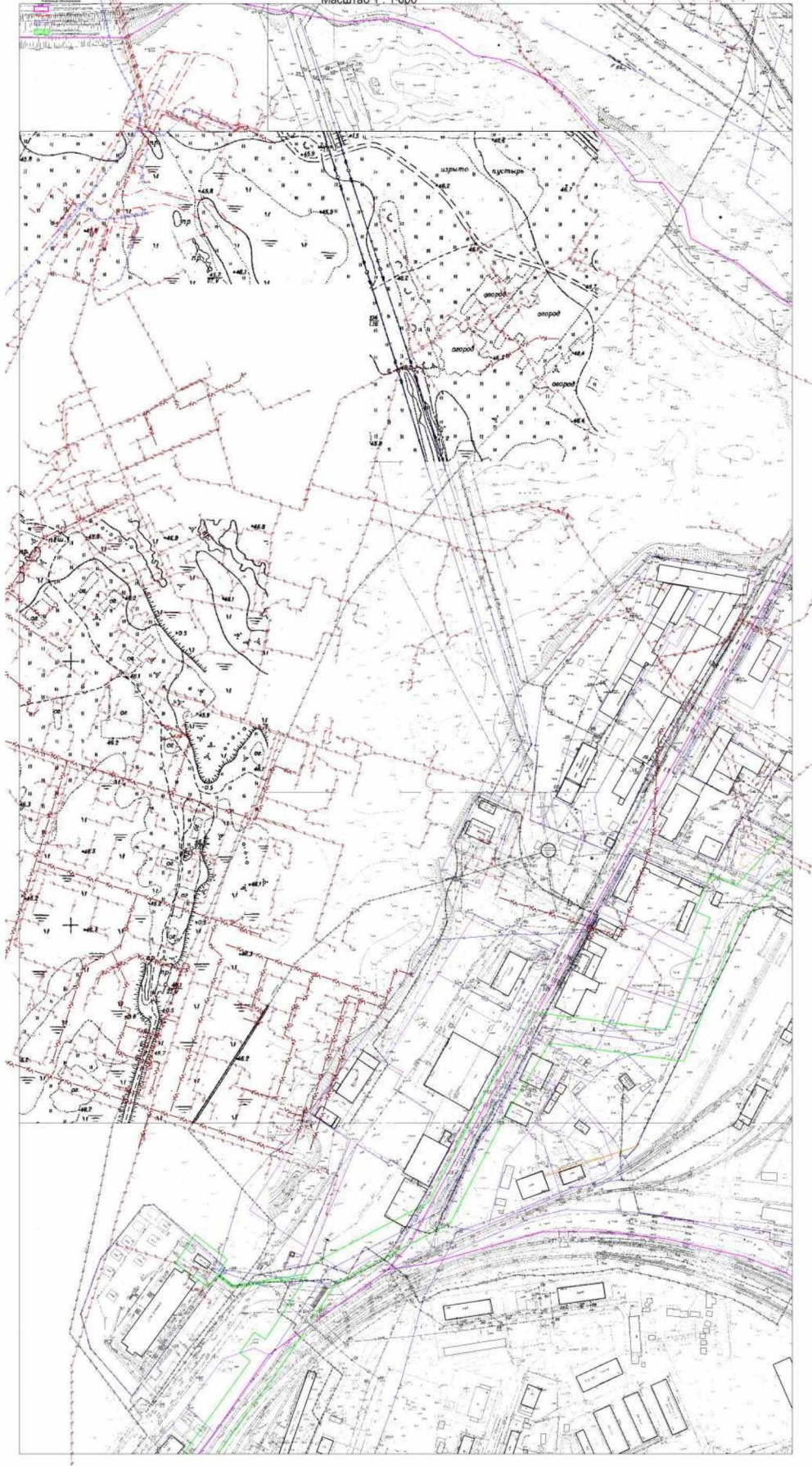
Проект планировки территории и проект межевания территории для строительства линейного объекта  
"Газопровод высокого давления", расположенного на участке от здания № 19 по ул. Виноградова до  
здания № 105 по ул. 7-го Съезда Советов - Новая Ветка города Котласа

Схема расположения трассы газопровода  
Масштаб 1 : 5 000

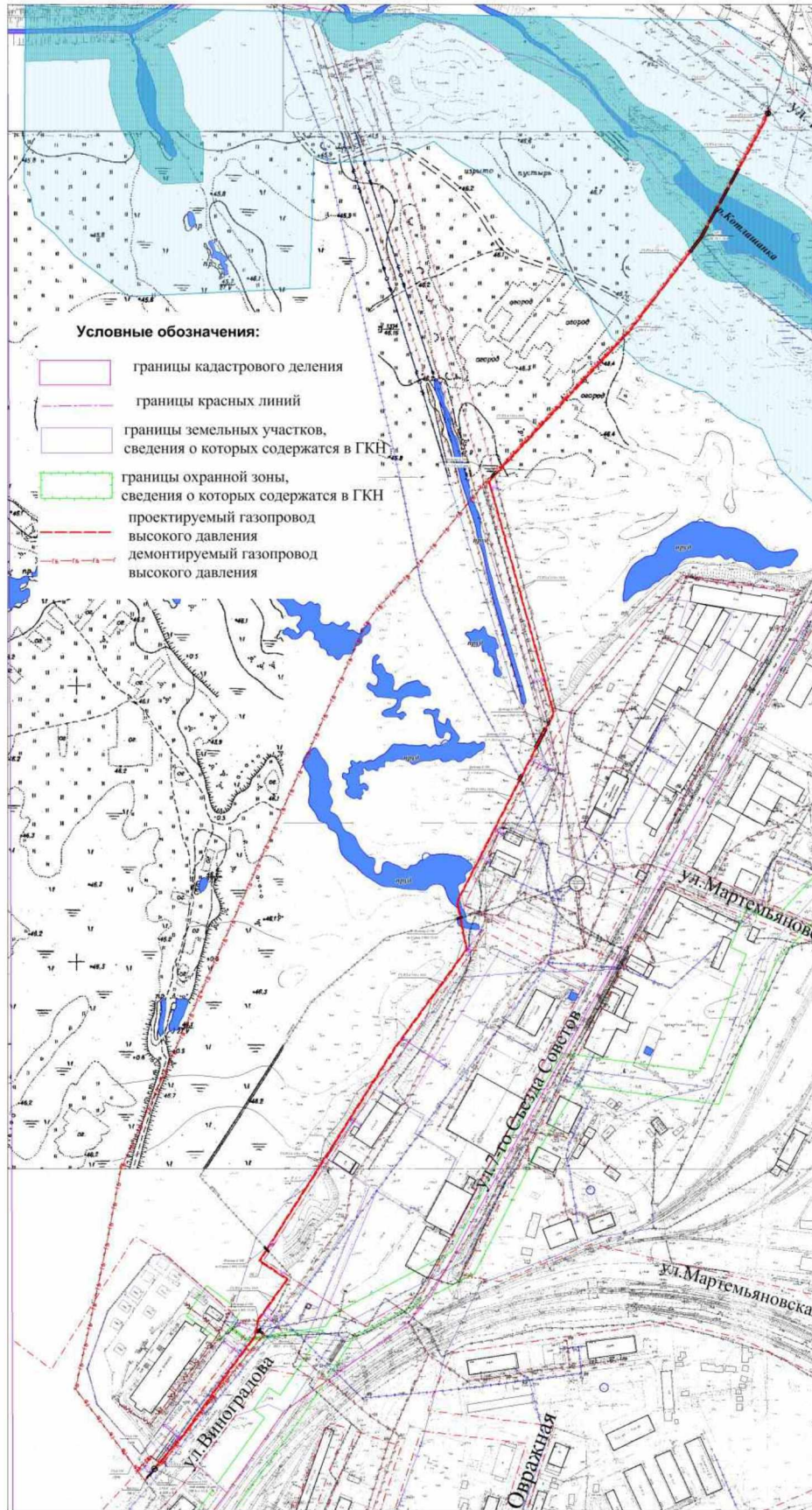




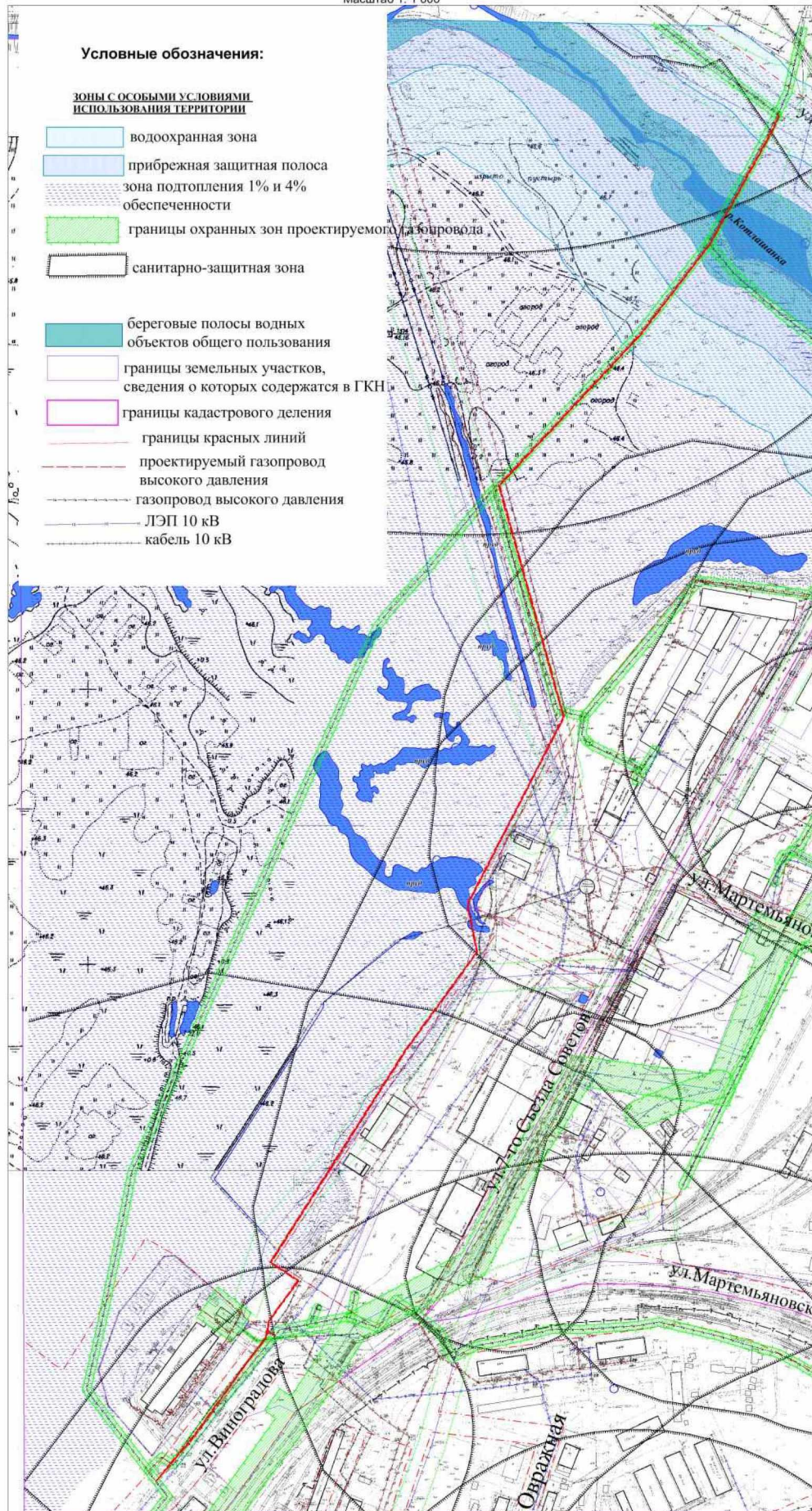
Проект планировки территории и проект межевания территории для строительства линейного объекта  
"Газопровод высокого давления", расположенного на участке от здания № 19 по ул. Виноградова до  
здания № 105 по ул. 7-го Съезда Советов - Новая Ветка города Котласа  
Схема использования территории в период подготовки проекта планировки территории  
Масштаб 1 : 1 000



Проект планировки территории и проект межевания территории для строительства линейного объекта  
 "Газопровод высокого давления", расположенного на участке от здания № 19 по ул. Виноградова до  
 здания № 105 по ул. 7-го Съезда Советов - Новая Ветка города Котласа  
 Схема вертикальной планировки и инженерной подготовки территории  
 Масштаб 1 : 1 000



Проект планировки территории и проект межевания территории для строительства линейного объекта  
 "Газопровод высокого давления", расположенного на участке от здания № 19 по ул. Виноградова до  
 здания № 105 по ул. 7-го Съезда Советов - Новая Ветка города Котласа  
 Схема границ зон с особыми условиями использования территории в зоне размещения объекта  
 Масштаб 1: 1 000



Проект планировки территории и проект межевания территории для строительства линейного объекта  
 "Газопровод высокого давления", расположенного на участке от здания № 19 по ул. Виноградова до  
 здания № 105 по ул. 7-го Съезда Советов - Новая Ветка города Котласа  
 Схема границ планируемых к установлению охранных зон проектируемого объекта  
 Масштаб 1 : 1 000

