



**АДМИНИСТРАЦИЯ
ГОРОДСКОГО ОКРУГА
АРХАНГЕЛЬСКОЙ ОБЛАСТИ «КОТЛАС»**

ПОСТАНОВЛЕНИЕ

от 9 декабря 2020 г. № 2387

г. КОТЛАС

О формировании единого стиля нестационарных торговых объектов и остановочных комплексов с нестационарными торговыми объектами на территории городского округа Архангельской области «Котлас»

В целях формирования единого стиля нестационарных торговых объектов и остановочных комплексов с торговыми объектами на территории городского округа Архангельской области «Котлас», в соответствии с Федеральным законом от 06 октября 2003 года № 131-ФЗ «Об общих принципах организации местного самоуправления в Российской Федерации», руководствуясь статьями 34 и 37 Устава городского округа Архангельской области «Котлас», администрация городского округа Архангельской области «Котлас» **п о с т а н о в л я е т:**

1. Утвердить единый стиль нестационарных торговых объектов и остановочных комплексов с нестационарными торговыми объектами в соответствии с эскизными проектами – приложения № 1, № 2, № 3, № 4 к настоящему постановлению.

2. Признать утратившими силу: постановление администрации муниципального образования «Котлас» от 24 декабря 2013 года № 4079 «О формировании единого стиля остановочных комплексов с торговыми объектами на территории муниципального образования «Котлас», постановление администрации муниципального образования «Котлас» от 03 августа 2015 года № 1911 «О формировании единого стиля нестационарных торговых объектов на территории муниципального образования «Котлас».

3. Настоящее постановление подлежит официальному опубликованию в официальном периодическом печатном издании –

газете «Новый Котлас» и размещению на официальном сайте администрации городского округа Архангельской области «Котлас» в информационно-телекоммуникационной сети «Интернет».

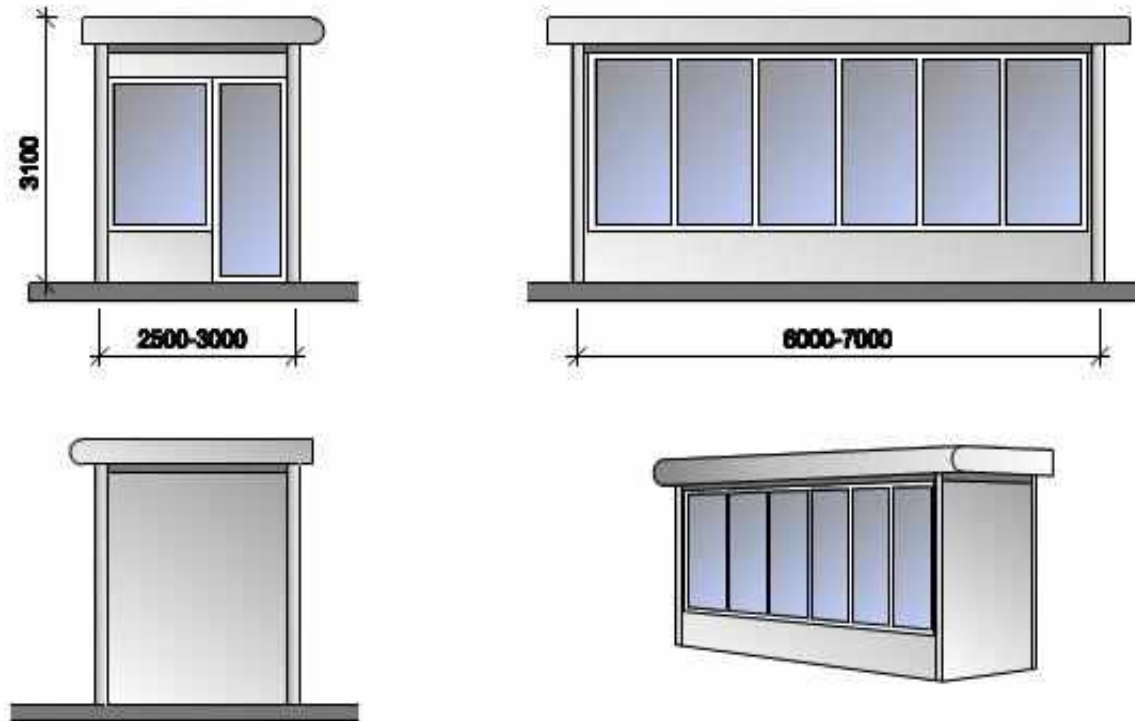
4. Контроль за исполнением настоящего постановления возложить на начальника Отдела архитектуры и градостроительства администрации городского округа Архангельской области «Котлас» Костерева А.А.

Глава городского
округа «Котлас»

А.В. Бральнин

ПРИЛОЖЕНИЕ № 1
к постановлению администрации
городского округа «Котлас»
от 9 декабря 2020 года № 2387

Эскизный проект стационарного торгового павильона



Примечание:

Основой павильона является металлический каркас, состоящий из профилированных стальных изделий, сечение которых соответствует нормам стандарта. Металлический каркас обрабатывается антикоррозийным покрытием.

Уплотнение швов выполняется на уровне горизонтальной поверхности без установки фундамента.

Наружная отделка выполняется из качественных материалов.

При эксплуатации павильона необходимо соблюдать правила техники безопасности.

Пол изготавливается из прочной конструкции, основанной на металлическом каркасе, гидроизоляции, досок, армированной СББ-пленки и каменной посыпки.

Конструкция крыши представляет собой форму (фальш) на основе металлической конструкции, покрытой из прочного профлиста. Крыша - ендовная.

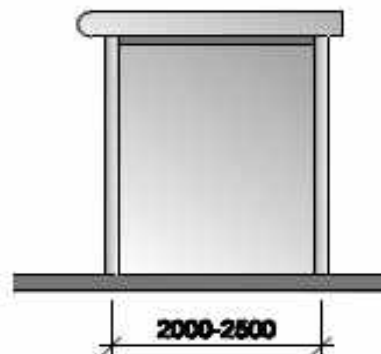
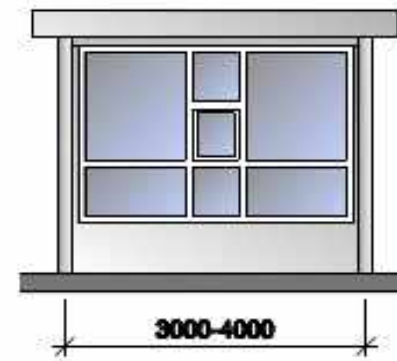
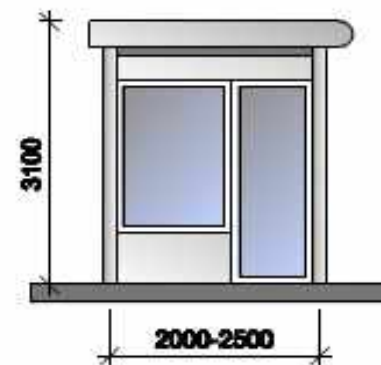
Стеклопакеты и дверные проемы изготавливаются из многослойных профилей и армированных.

Для защиты от коррозии и других конструкций используются специальные защитные покрытия.

Высота торгового павильона на крыше должна составлять 3100 мм.

ПРИЛОЖЕНИЕ № 2
к постановлению администрации
городского округа «Котлас»
от 9 декабря 2020 года № 2387

Эскизный проект стационарного торгового киоска



Примечания:

Основой киоска является металлический каркас, состоящий из профилированных стальных настилов, сечение которых соответствует нормам карниза. Металлический каркас обрабатывается антикоррозийным покрытием.

Утеплению киоска подлежат не только вертикальные поверхности, но и устройство фундамента.

Наружные отделка выполняется из композитных материалов.

При выполнении работ соблюдать требования техники безопасности.

Пол изготавливается из композитных материалов, состоящих из металлического каркаса, гидроизоляции, досок, влагостойкой OSB-плиты и напольного покрытия.

Конструкция крыши предусматривает собой форму (базис) на основе металлических конструкций, покрытых из кровельного профлиста. Крыша - односкатная.

Стеклопакеты и дверные профили изготавливаются из алюминия и стеклопакетов.

Для защиты от ультрафиолетовых и инфракрасных лучей устанавливаются солнцезащитные системы.

Высота киоска планируется на высоте 3100 мм.

ПРИЛОЖЕНИЕ № 3
к постановлению администрации
городского округа «Котлас»
от 9 декабря 2020 года № 2387

Эскизный проект остановочного комплекса с торговым павильоном 15 - 20 м²

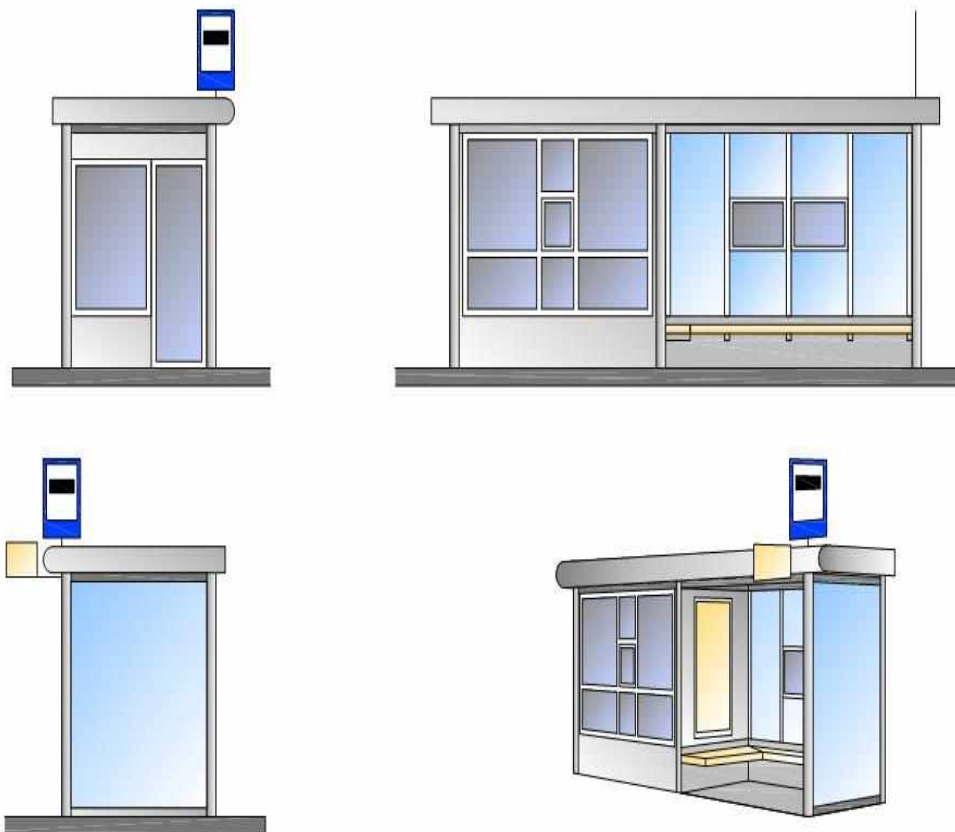


Примечание:

Основой модуля является металлический каркас, состоящий из профилированных стальных изделий, сечение которых соответствует нормам нагрузки. Металлический каркас обрабатывается антикоррозийным покрытием.
Установку модуля выполнять на ровную горизонтальную поверхность без устройства фундамента.
Наружная отделка выполнена из композитных материалов.
При теплоизоляции павильона использовать материалы согласно теплотехнического расчёта.
Пол представляет собой многослойную конструкцию, состоящую из металлического каркаса, гидробарьера, досок, влагостойкой OSB-панели и напольного покрытия.
Конструкция кровли представляет собой фермы (балки) из лёгких металлических конструкций, покрытые из кровельного профнастила. Крыша - односкатная.
Оконные и дверные проёмы заполняются металлопластиковым профилем и стеклопакетами.
Для защиты светопрозрачных и дверных конструкций возможна установка ролл-решеток систем.
Высота остановочного комплекса не должна превышать 3200 мм

ПРИЛОЖЕНИЕ № 4
к постановлению администрации
городского округа «Котлас»
от 9 декабря 2020 года № 2387

Эскизный проект остановочного комплекса с торговым киоском 6-15 м²



Примечание:

Основной модуль является металлический каркас, состоящий из профилированных стальных изделий, сечение которых соответствует нормам нагрузки. Металлический каркас обрабатывается антикоррозийным покрытием.
Установку модуля выполнять на ровную горизонтальную поверхность без устройства фундамента.
Наружная отделка выполнена из композитных материалов.
При теплоизоляции павильона использовать материалы согласно теплотехнического расчёта.
Пол представляет собой многослойную конструкцию, состоящую из металлического каркаса, гидробарьера, доски, влагостойкой OSB-панели и напольного покрытия.
Конструкция кровли представляет собой фермы (балки) из лёгких металлических конструкций, покрытые из кровельного профнастила. Крыша - односкатная.
Оконные и дверные проёмы заполняются металлопластиковым профилем и стеклопакетами.
Для защиты светопрозрачных и дверных конструкций возможна установка роллерных систем.
Высота остановочного комплекса не должна превышать 3200 мм