

УТВЕРЖДЕН
постановлением
администрации МО «Котлас»
от 05 сентября 2017 г. № 1949

ООО «ДСК»

**ПРОЕКТ МЕЖЕВАНИЯ ТЕРРИТОРИИ
в границах улиц 7-го Съезда Советов и Овражная города
Котласа**

Директор

А.П. Вавилов

ГИП

А.Н. Заборский

Котлас
2017

Оглавление

СОСТАВ ПРОЕКТА.....	3
ВВЕДЕНИЕ.....	4
ОСНОВНАЯ ЧАСТЬ ПРОЕКТА МЕЖЕВАНИЯ ТЕРРИТОРИИ.....	5
1. Формирование земельных участков	5
2. Красные линии	7
3. Чертежи межевания территории	8
МАТЕРИАЛЫ ПО ОБОСНОВАНИЮ ПРОЕКТА МЕЖЕВАНИЯ ТЕРРИТОРИИ	9
КОПИИ ЧЕРТЕЖЕЙ.....	9

СОСТАВ ПРОЕКТА

ПРОЕКТ МЕЖЕВАНИЯ ТЕРРИТОРИИ

Основная часть проекта межевания территории

Опись чертежей:

1.1. Чертеж межевания территории с указанием границ образуемых и изменяемых земельных участков. Масштаб 1:1000.

Материалы по обоснованию проекта межевания территории.

Опись чертежей:

2.1. Чертеж межевания территории с указанием границ зон с особыми условиями использования территории. Масштаб 1:1000.

ВВЕДЕНИЕ

Основной целью подготовки проекта межевания территории является определение местоположения границ образуемых и изменяемых земельных участков для формирования границ земельных участков, на которых расположены многоквартирные жилые дома.

Данный проект межевания территории выполнен на основании:

- постановления администрации МО «Котлас» от 21 марта 2017 г. № 551 «О подготовке проекта межевания территории в границах улиц 7-го Съезда Советов и Овражная города Котласа»;

- муниципального контракта № 15/2017 от 05 июля 2017 года на выполнение работ по подготовке проектов межевания территорий многоквартирных домов в г. Котласе, заключенного с Управление экономического развития администрации муниципального образования «Котлас», и в соответствии с:

- заданием на разработку проекта межевания территории части квартала, расположенного в границах улиц 7-го Съезда Советов и Овражная города Котласа, утвержденного Главой МО «Котлас»;

- Генеральным планом городского округа «Котлас», утвержденным решением Собрания депутатов МО «Котлас» от 18.09.2014 № 66-н;

- Правилами землепользования и застройки городского округа «Котлас», утвержденными решением Собрания депутатов МО «Котлас» от 30.10.2014 № 75-н;

- требованиями законодательства, установленными государственными стандартами, техническими регламентами в сфере строительства и градостроительства, в том числе:

- Градостроительным кодексом Российской Федерации;

- Земельным кодексом Российской Федерации;

- Градостроительным кодексом Архангельской области;

- СНиП 11-04-2003. Инструкция о порядке разработки, согласования, экспертизы и утверждения градостроительной документации;

- "СП 42.13330.2016. Свод правил. Градостроительство. Планировка и застройка городских и сельских поселений. Актуализированная редакция СНиП 2.07.01-89*";

- СП 62.13330.2011 «Свод правил. Газораспределительные системы. Актуализированная редакция СНиП 42-01-2002»;

- Приказом Минстроя России от 25.04.2017 N 739/пр "Об утверждении требований к цифровым топографическим картам и цифровым топографическим планам, используемым при подготовке графической части документации по планировке территории";

- Приказом Минстроя России от 25.04.2017 N 742/пр "О Порядке установления и отображения красных линий, обозначающих границы территорий, занятых линейными объектами и (или) предназначенных для размещения линейных объектов".

При разработке проекта межевания территории использовались предоставленные Отделом архитектуры и градостроительства администрации МО «Котлас»:

- выкопировка из карты градостроительного зонирования Правил землепользования и застройки городского округа «Котлас»;

- топографическая съемка (планшеты) в масштабе 1:500, выполненная Северо-западным аэрогеодезическим производственным объединением в 1987-1989гг;

- кадастровый план территории квартала 29:24:030103.

Картографический материал проекта межевания территории выполнен на топографической основе в программе MapInfo в масштабе 1:1000 в географической системе координат МСК – 29 и в географической системе координат города Котласа.

Описание точек контура, измерение площади земельных участков выполнено с использованием программы MapInfo.

ОСНОВНАЯ ЧАСТЬ ПРОЕКТА МЕЖЕВАНИЯ ТЕРРИТОРИИ

1. Формирование земельных участков

Настоящим проектом межевания территории предусматривается формирование земельных участков части квартала, расположенного в границах улиц 7-го Съезда Советов и Овражная города Котласа.

Ранее документация по планировке территории на рассматриваемую территорию не разрабатывалась.

В границах данной застроенной территории не планируется размещение новых объектов капитального строительства.

Категория земель: земли населенных пунктов.

Площадь территории в границах проекта межевания составляет 19982,3 кв.м.

Рассматриваемая территория расположена в границах кадастрового квартала 29:24:030103, границы которого установлены в соответствии с кадастровым делением города Котласа.

Категория земель земельных участков, расположенных в границах проекта межевания территории - земли населенных пунктов.

Проектом межевания территории предлагается:

- 1) Изменить границы одного ранее образованного (зарегистрированных в ГКН) земельного участка с кадастровым номером 29:24:030103:43;
- 2) образовать шесть земельных участков.

Перечень образуемых земельных участков представлен в таблице № 1.

Таблица № 1

Перечень образуемых земельных участков				
Образуемые земельные участки			Изменяемые земельные участки	
Условный номер образуемого земельного участка	Вид разрешенного использования образуемого земельного участка (части земельного участка)	Площадь образуемого земельного участка, кв. м	Кадастровый (условный) номер изменяемого земельного участка, адрес (описание местоположения), разрешенное использование (части земельного участка)	Площадь изменяемого земельного участка (их частей), кв. м
:ЗУ1	Защитные насаждения	11464,09	-	-
:ЗУ2	Защитные насаждения	2388,2	-	-
:ЗУ3	Защитные насаждения	3327,69	-	-
:ЗУ4	Обслуживание автотранспорта	860,41	29:24:030103:43, Архангельская область, г. Котлас, ул. Овражная, д. 25, эксплуатация здания гаража -	918

Перечень координат характерных точек границ образуемых земельных участков представлен в таблице № 2.

Перечень координат характерных точек границ образуемых земельных участков				
Номер точки	Координаты		Горизонтальное проложение	Дирекционный угол
	X	Y		
Объект № :ЗУ1				
-1	287004,23	3540114,41		
			10,08	301° 51,7'
-2	287009,55	3540105,85		
			57,71	293° 11,6'
-3	287032,28	3540052,8		
			51,31	281° 08,9'
-4	287042,2	3540002,46		
			62,96	172° 35,4'
-5	286979,77	3540010,58		
			21,89	262° 26,4'
-6	286976,89	3539988,88		
			22,47	353° 21,3'
-7	286999,21	3539986,28		
			50,03	261° 15,1'
-8	286991,6	3539936,83		
			38,05	349° 40,4'
-9	287029,03	3539930,01		
			32,2	259° 42,8'
-10	287023,28	3539898,33		
			44,22	170° 59,0'
-11	286979,61	3539905,26		
			52,74	258° 51,6'
-12	286969,42	3539853,51		
			44,99	348° 52,5'
-13	287013,56	3539844,83		
			73,82	237° 07,6'
-14	286973,49	3539782,83		
			117,9	105° 53,7'
-15	286941,2	3539896,22		
			40,55	14° 45,6'
-16	286980,41	3539906,55		
			49,86	107° 38,4'
-17	286965,3	3539954,07		
			35,37	64° 25,2'
-18	286980,57	3539985,97		
			23,8	153° 04,1'
-19	286959,35	3539996,75		
			35,52	63° 19,2'
-20	286975,3	3540028,49		
			11,35	151° 45,9'
-21	286965,3	3540033,86		

			27,99	64° 13,9'
-22	286977,47	3540059,07		
			33,01	64° 12,7'
-23	286991,83	3540088,79		
			27,49	64° 15,3'
-24	287003,77	3540113,55		
			0,98	61° 51,5'
-1	287004,23	3540114,41		
Объект № :3У2				
-13	287013,56	3539844,83		
			44,99	168° 52,5'
-12	286969,42	3539853,51		
			52,74	78° 51,6'
-11	286979,61	3539905,26		
			44,22	350° 59,0'
-10	287023,28	3539898,33		
			54,38	259° 42,2'
-13	287013,56	3539844,83		
Объект № :3У3				
-8	286991,6	3539936,83		
			38,05	349° 40,4'
-9	287029,03	3539930,01		
			73,64	79° 41,8'
-4	287042,2	3540002,46		
			62,96	172° 35,4'
-5	286979,77	3540010,58		
			21,89	262° 26,4'
-6	286976,89	3539988,88		
			22,47	353° 21,3'
-7	286999,21	3539986,28		
			50,03	261° 15,1'
-8	286991,6	3539936,83		
Объект № :3У4				
-19	286959,35	3539996,75		
			23,8	333° 04,1'
-18	286980,57	3539985,97		
			35,37	244° 25,2'
-17	286965,3	3539954,07		
			24,45	154° 29,6'
-25	286943,23	3539964,6		
			35,96	63° 22,3'
-19	286959,35	3539996,75		

2. Красные линии

Настоящим проектом межевания территории не предусмотрено установление красных линий.

3. Чертежи межевания территории

Графическая часть основной части проекта межевания выполнена в составе следующих чертежей:

1.1. Чертеж межевания территории с указанием границ образуемых и изменяемых земельных участков. Масштаб 1:1000 (копия прилагается).

МАТЕРИАЛЫ ПО ОБОСНОВАНИЮ ПРОЕКТА МЕЖЕВАНИЯ ТЕРРИТОРИИ

Материалы по обоснованию проекта межевания территории включают в себя следующий чертеж:

2.1. Чертеж межевания территории с указанием границ зон с особыми условиями использования территории. Масштаб 1 : 1000 (копия прилагается).

Рассматриваемая территория имеет ограничения использования земельных участков и объектов капитального строительства, в связи с нахождением в границах зон с особыми условиями использования территории:

- 1) приаэродромной территории,
- 2) санитарно-защитная зона;
- 3) охранная зона сетей электроснабжения.

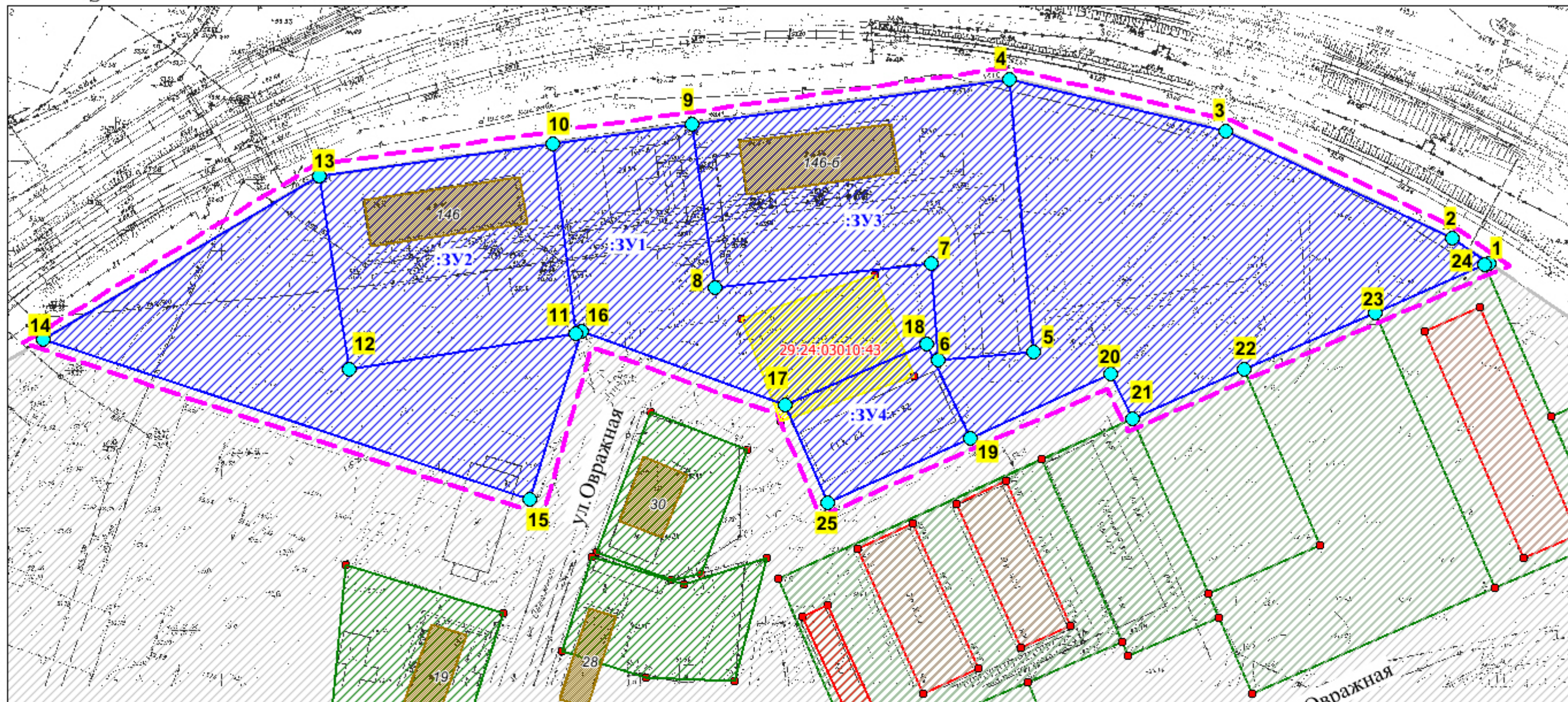
В границах рассматриваемой территории отсутствуют особо охраняемые природные территории и территорий объектов культурного наследия.

КОПИИ ЧЕРТЕЖЕЙ



Проект межевания территории в границах улиц 7-го Съезда Советов и Овражная города Котласа

1.1. Чертеж межевания территории с указанием границ образуемых и изменяемых земельных участков. Масштаб 1:1000



УСЛОВНЫЕ ОБОЗНАЧЕНИЯ:

- границы проекта межевания территории
- границы образуемых земельных участков и их условные номера
- границы изменяемых земельных участков и их кадастровые номера
- поворотные точки земельных участков и их номера

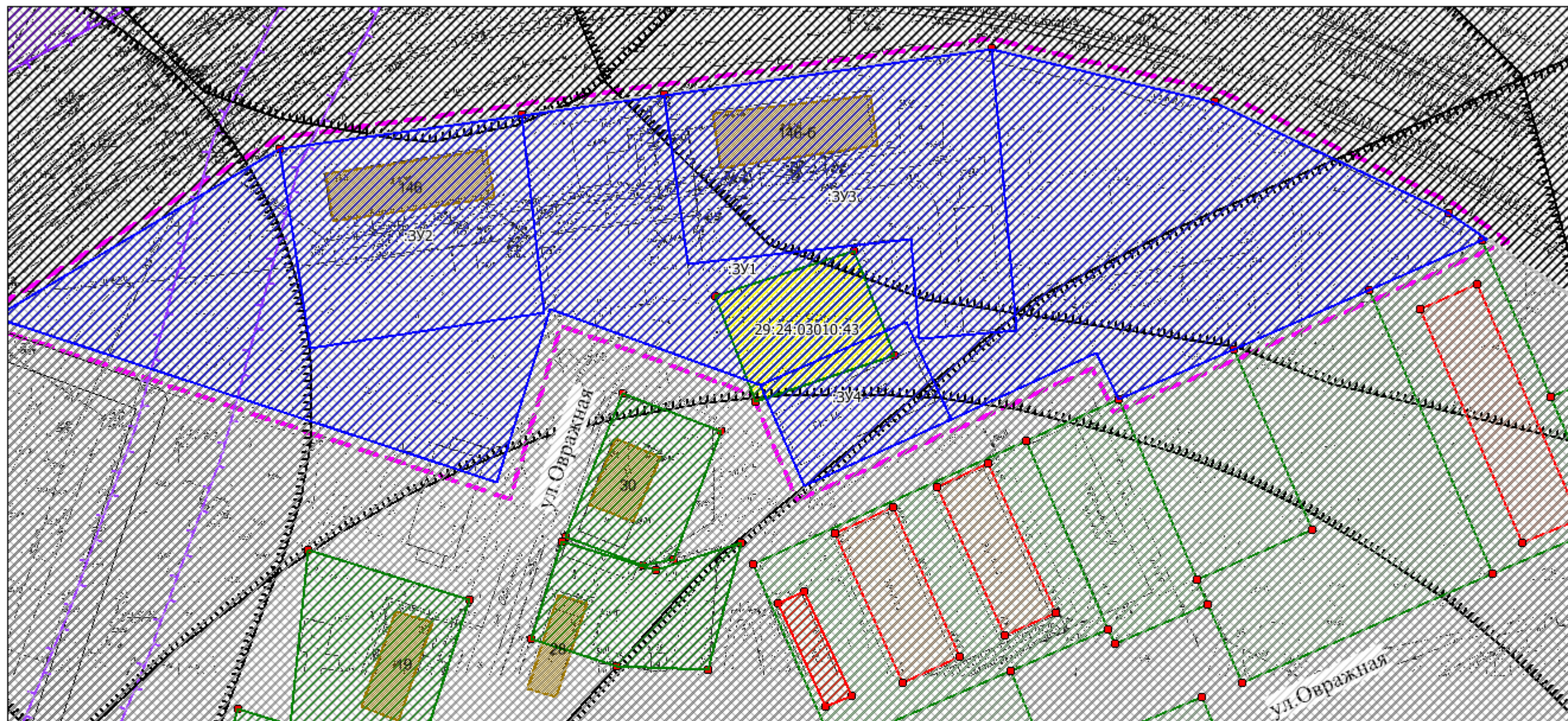
- существующие объекты капитального строительства
- границы сохраняемых земельных участков и их кадастровые номера
- существующие красные линии

Кадастровые сведения






- границы кадастрового квартала
- земельные участки, сведения о которых содержатся в ГКН
- объекты капитального строительства, сведения о которых содержатся в ГКН
- зоны с особыми условиями использования территории, сведения о которых содержатся в ГКН



**Проект межевания территории
в границах улиц 7-го Съезда Советов и Овражная города Котласа**
2.1. Чертеж межевания территории с указанием границ зон с особыми условиями использования территории
Масштаб 1:1000


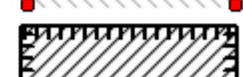
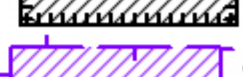


УСЛОВНЫЕ ОБОЗНАЧЕНИЯ:

-  границы проекта межевания территории
-  границы образуемых земельных участков и их условные номера
-  существующие красные линии
-  границы кадастрового квартала
-  земельные участки, сведения о которых содержатся в ГКН

-  объекты капитального строительства, сведения о которых содержатся в ГКН
-  существующие объекты капитального строительства

Зоны с особыми условиями использования территории

-  приаэродромная территория
-  санитарно-защитная зона
-  охранные зоны